



รายงานการเบิกจ่ายงบประมาณ  
ประจำปีงบประมาณ 2562

ณ สิ้นเดือนตุลาคม 2561

ของ

คณะมนุษยศาสตร์และสังคมศาสตร์

มหาวิทยาลัยราชภัฏยะลา

การเบิกจ่ายงบประมาณ ประจำปีงบประมาณ 2562

ของคณะมนุษยศาสตร์และสังคมศาสตร์

ณ สิ้นเดือน ตุลาคม 2561

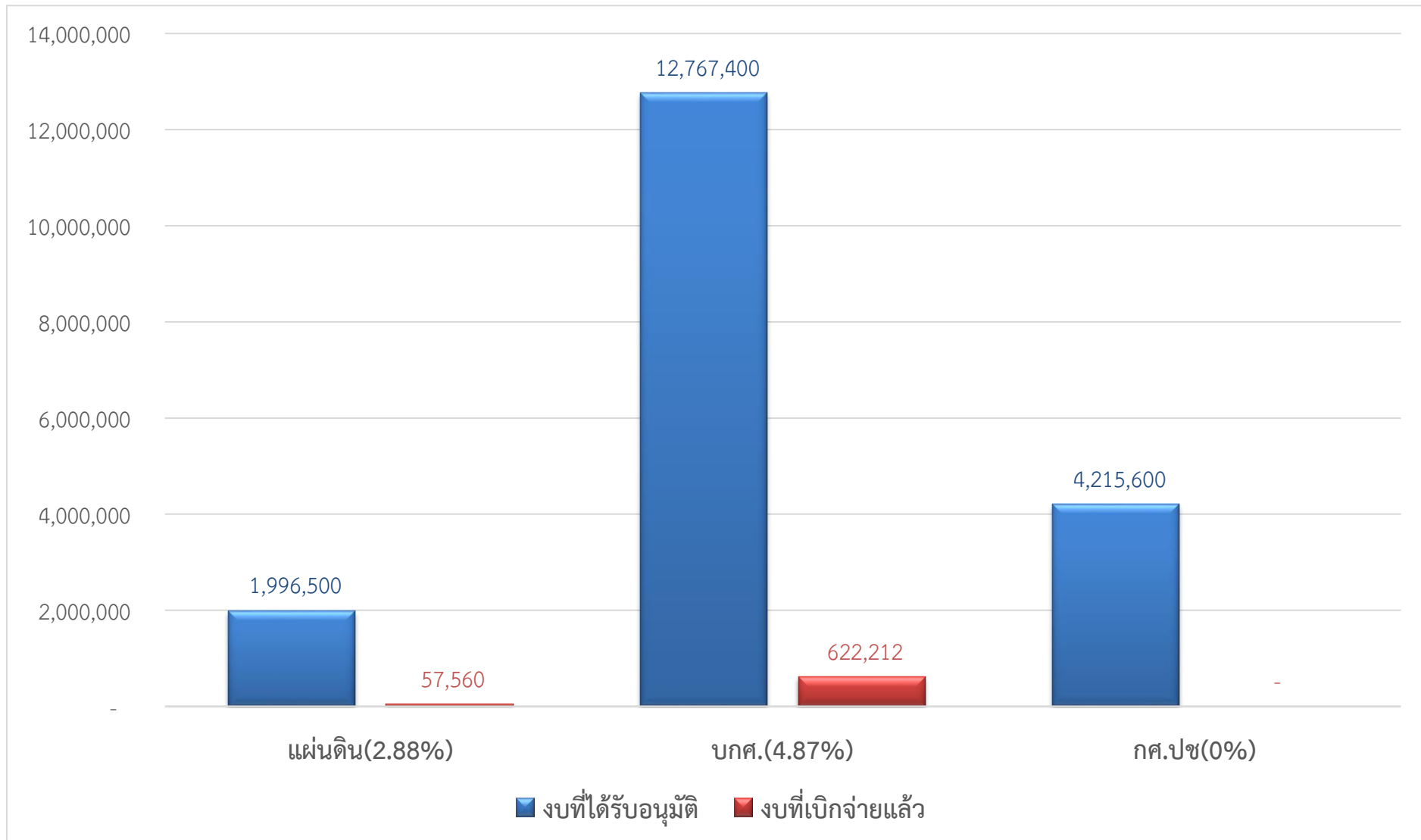
ประเภทงบประมาณ	งบที่ได้รับอนุมัติ	งบที่เบิกจ่ายแล้ว	คิดเป็นร้อยละ
งบแผ่นดิน	1,996,500.00	57,560.00	2.88
งบ บกศ.	12,767,400.00	622,212.00	4.87
งบ กศ.ปช.	4,215,600.00	-	0.00
รวม	18,979,500.00	679,772.00	3.58

แผนภูมิแสดงการเบิกจ่ายงบประมาณปี 2562 คณะมนุษยศาสตร์และสังคมศาสตร์ จำแนกตามประเภทงบประมาณ

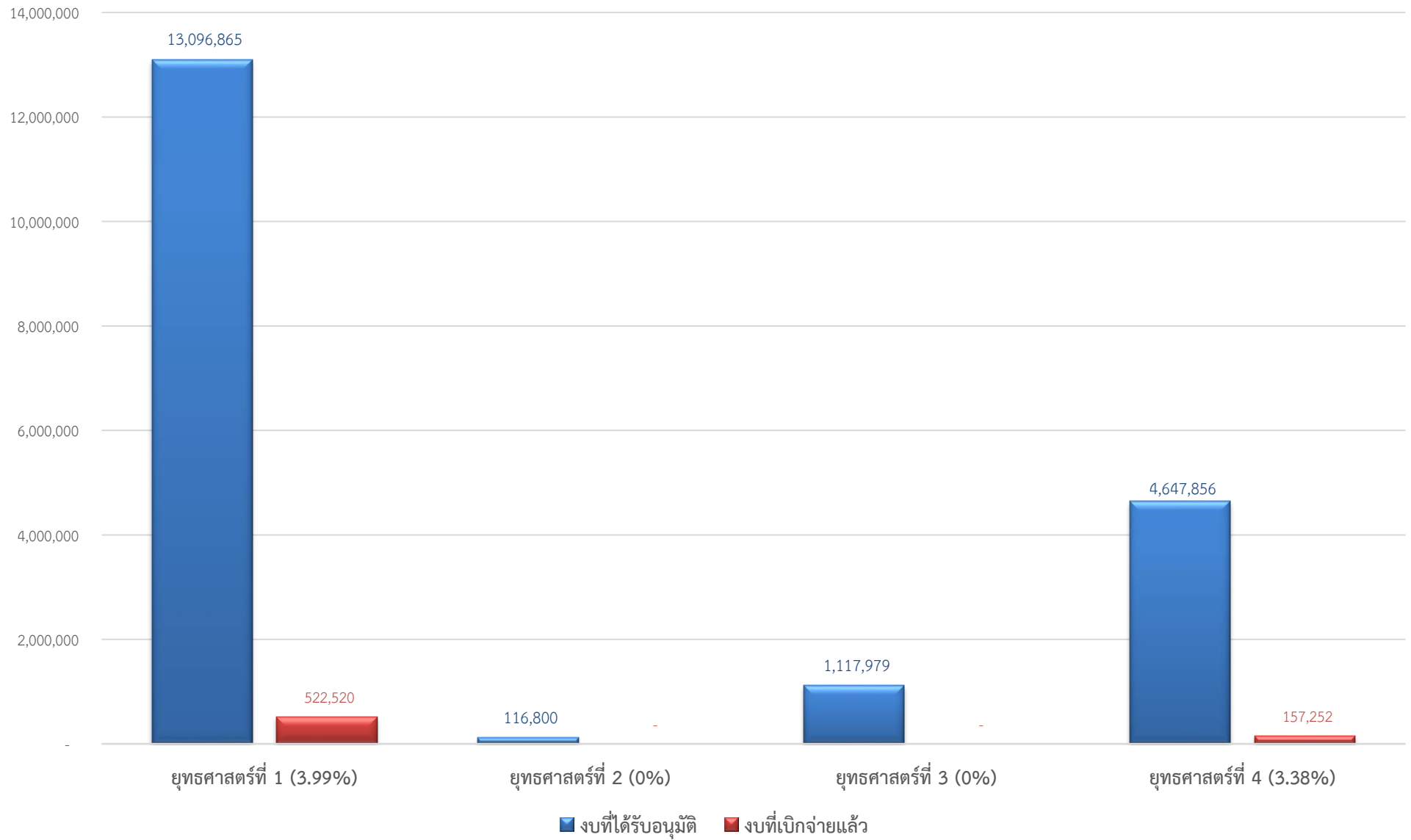
ของหน่วยงาน

คณะมนุษยศาสตร์ฯ

(3.58%)



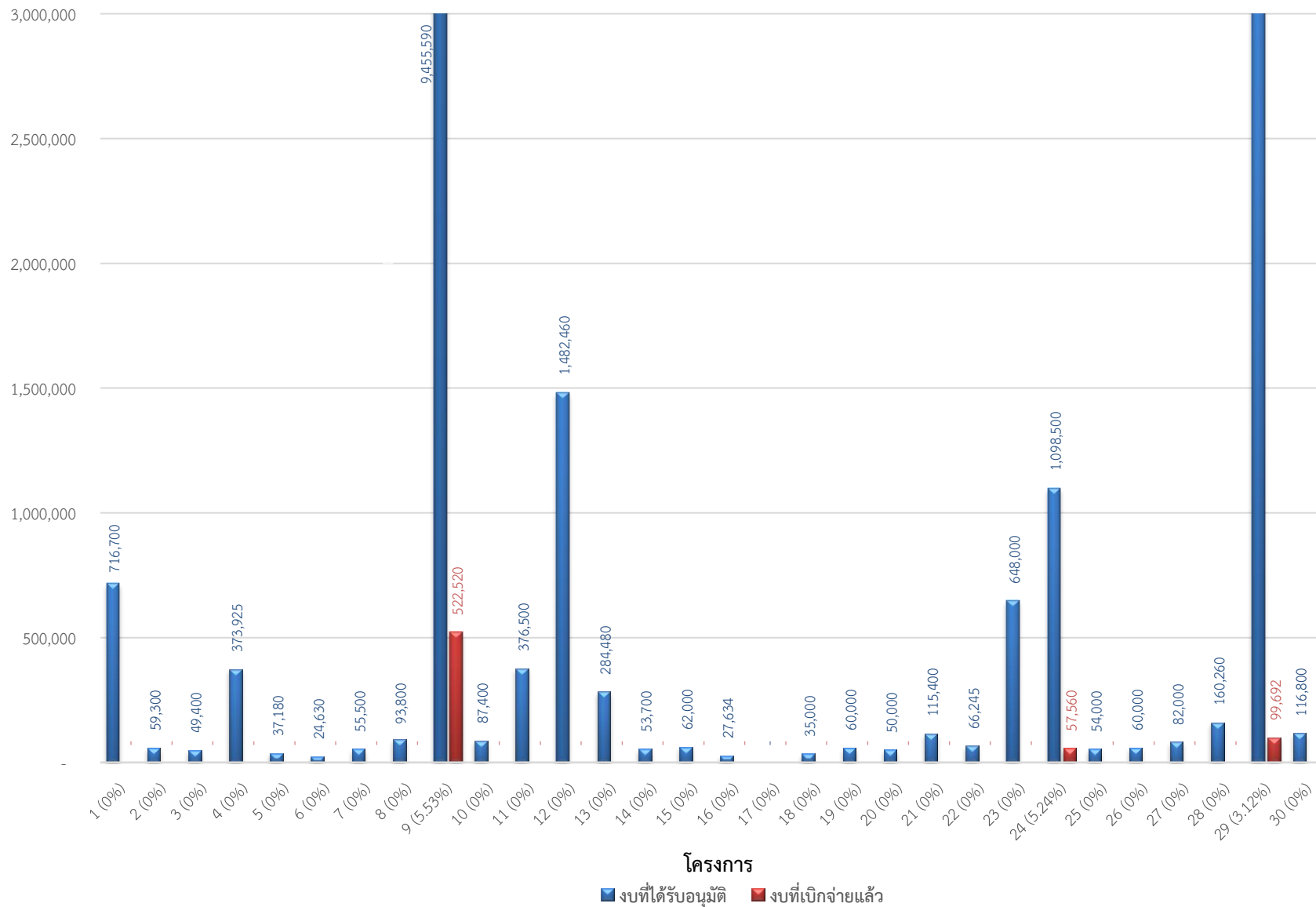
## แผนภูมิแสดงการเบิกจ่ายงบประมาณ 62 ของแต่ละยุทธศาสตร์ คณะมนุษยศาสตร์ฯ



รายงานการเบิกจ่ายงบประมาณประจำปี 2562

คณะมนุษยศาสตร์และสังคมศาสตร์ ณ สิ้นเดือนตุลาคม 2561

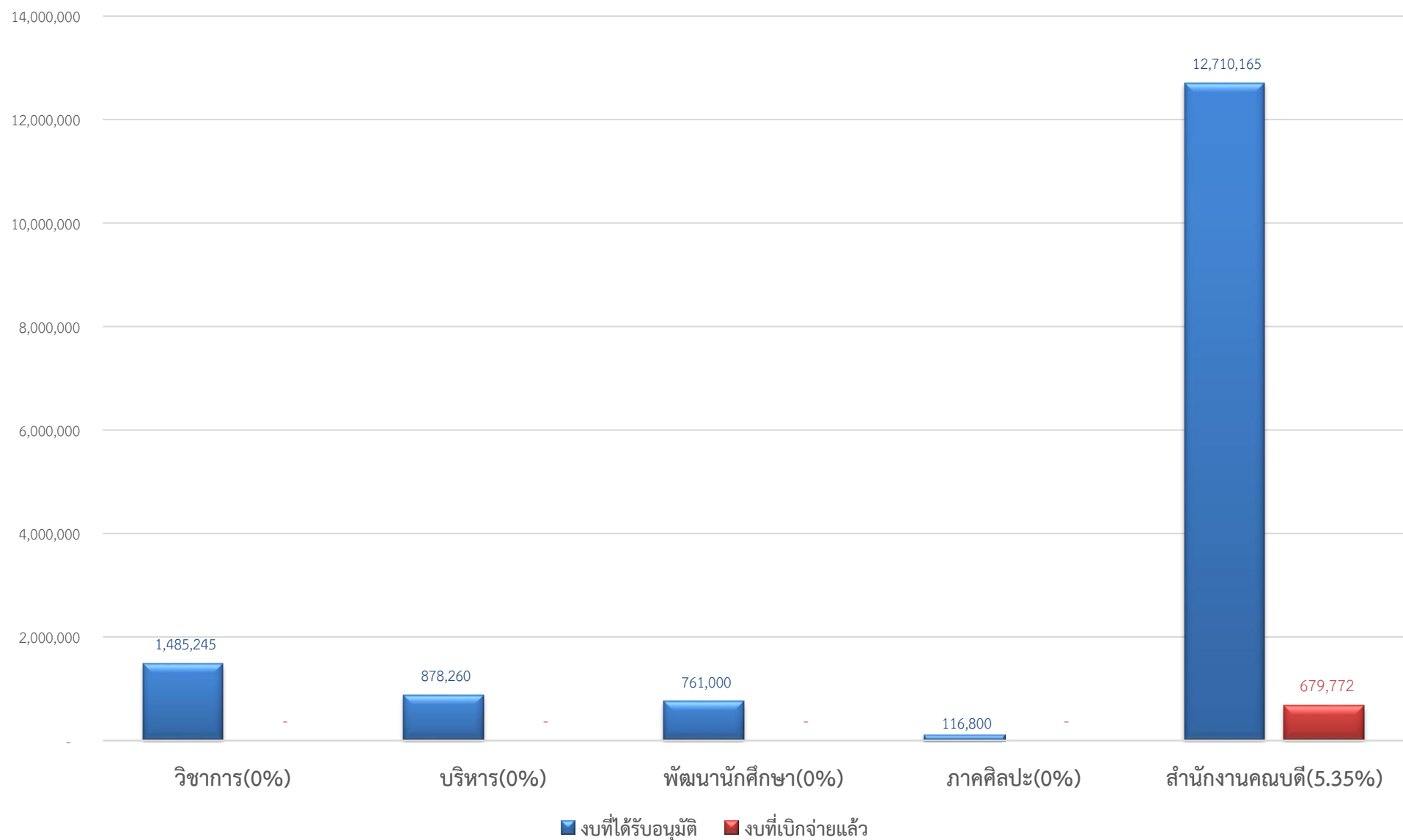
### แผนภูมิแสดงการเบิกจ่ายงบประมาณ 62 ของแต่ละโครงการ คณะมนุษยศาสตร์ฯ



รายงานการเบิกจ่ายงบประมาณประจำปี 2562

คณะมนุษยศาสตร์และสังคมศาสตร์ ณ สิ้นเดือนตุลาคม 2561

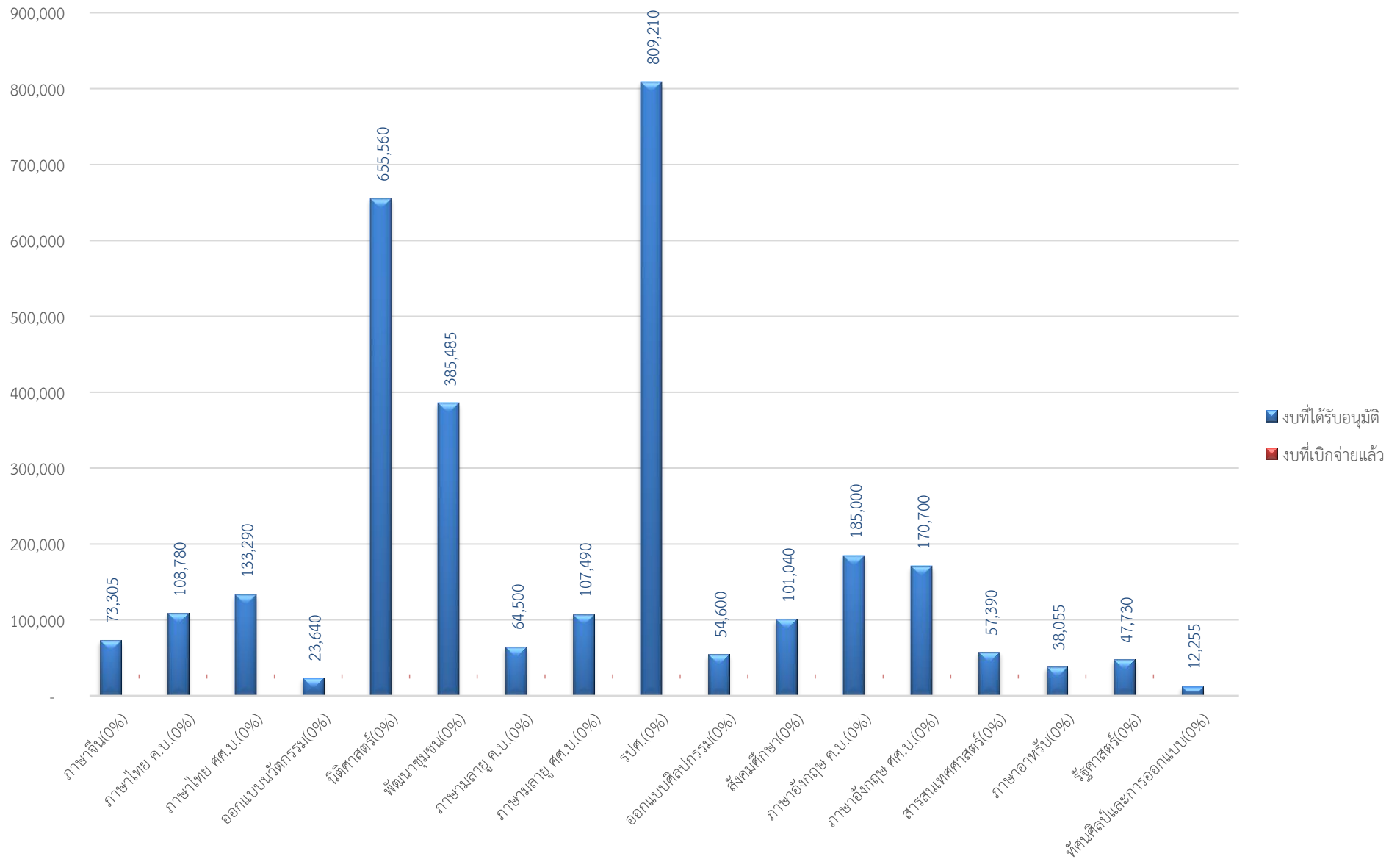
## แผนภูมิแสดงการเบิกจ่ายงบประมาณ 62 ของคณะ(ส่วนกลาง)



รายงานการเบิกจ่ายงบประมาณประจำปี 2562

คณะมนุษยศาสตร์และสังคมศาสตร์ ณ สิ้นเดือนตุลาคม 2561

## แผนภูมิแสดงการเบิกจ่ายงบประมาณ 62 ของแต่ละหลักสูตร คณะมนุษยศาสตร์ฯ



รายงานการเบิกจ่ายงบประมาณประจำปี 2562

คณะมนุษยศาสตร์และสังคมศาสตร์ ณ สิ้นเดือนตุลาคม 2561