



รายงานการเบิกจ่ายงบประมาณ
ประจำปีงบประมาณ 2562

ณ สิ้นเดือนพฤศจิกายน 2561

ของ

คณะมนุษยศาสตร์และสังคมศาสตร์

มหาวิทยาลัยราชภัฏยะลา

การเบิกจ่ายงบประมาณ ประจำปีงบประมาณ 2562

ของคณะมนุษยศาสตร์และสังคมศาสตร์

ณ สิ้นเดือน พฤศจิกายน 2561

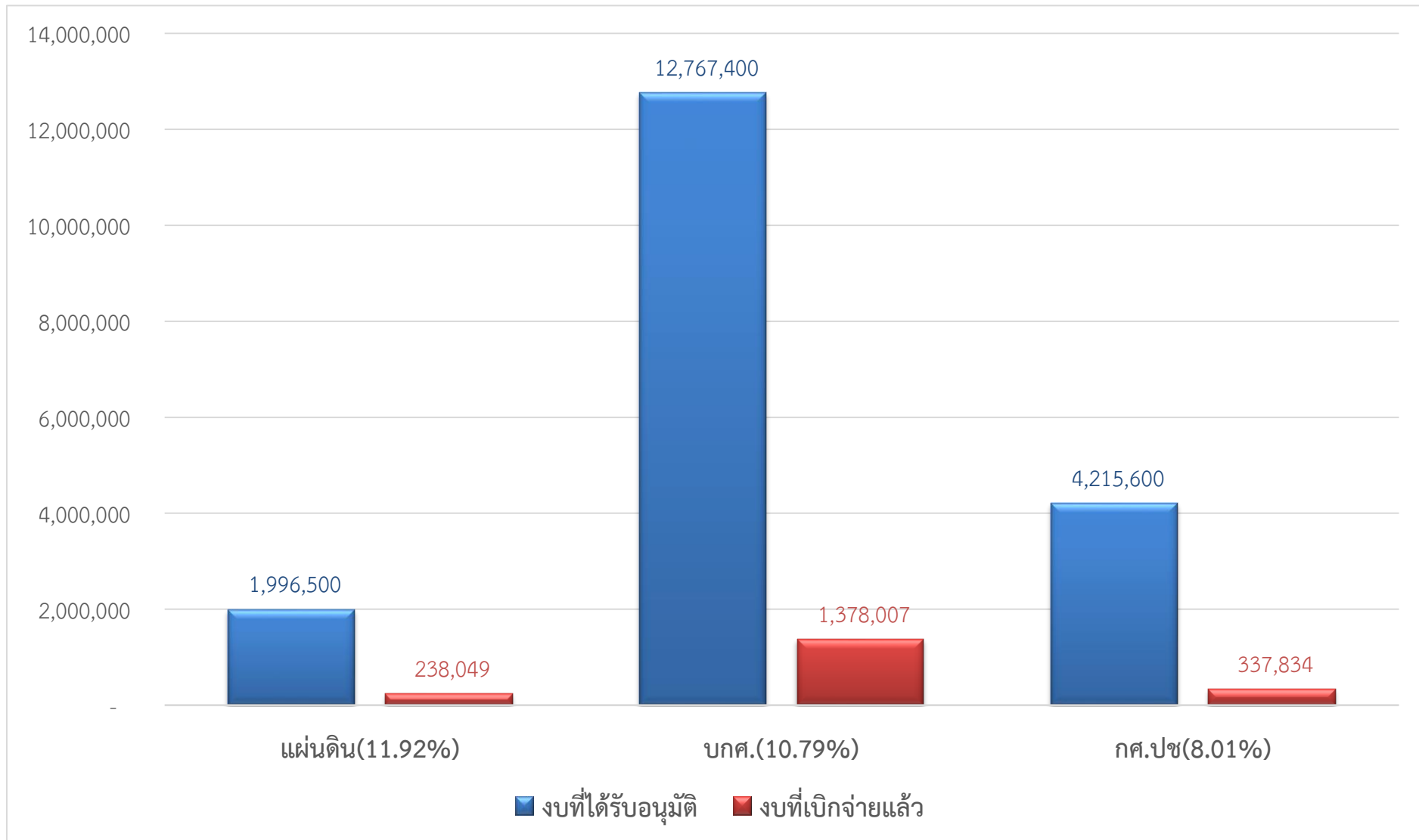
ประเภทงบประมาณ	งบที่ได้รับอนุมัติ	งบที่เบิกจ่ายแล้ว	คิดเป็นร้อยละ
งบแผ่นดิน	1,996,500.00	238,049.00	11.92
งบ บกศ.	12,767,400.00	1,378,006.80	10.79
งบ กศ.ปช.	4,215,600.00	337,833.97	8.01
รวม	18,979,500.00	1,953,889.77	10.29

แผนภูมิแสดงการเบิกจ่ายงบประมาณปี 2562 คณะมนุษยศาสตร์และสังคมศาสตร์ จำแนกตามประเภทงบประมาณ

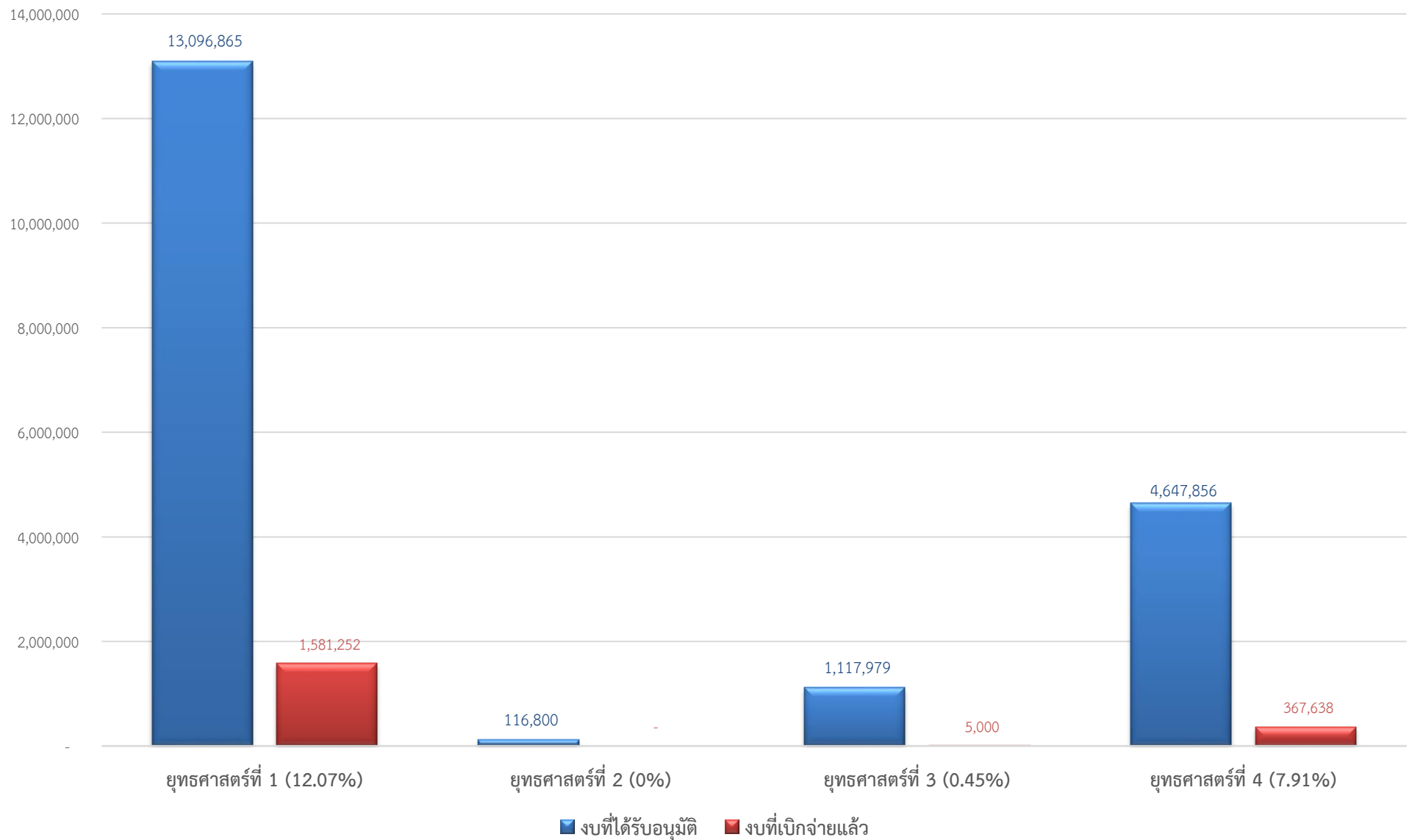
ของหน่วยงาน

คณะมนุษยศาสตร์ฯ

(10.29%)



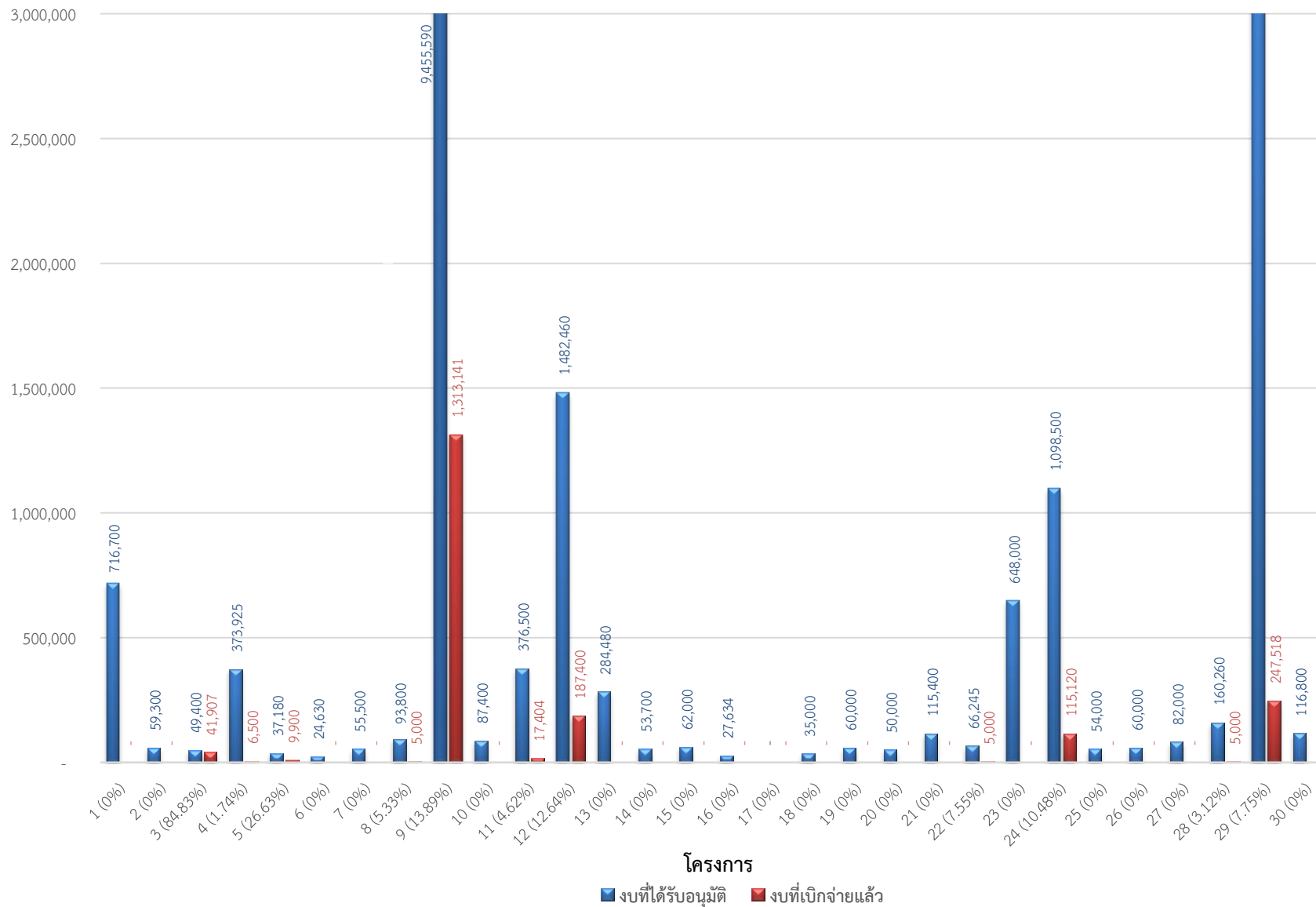
แผนภูมิแสดงการเบิกจ่ายงบประมาณ 62 ของแต่ละยุทธศาสตร์ คณะมนุษยศาสตร์ฯ



รายงานการเบิกจ่ายงบประมาณประจำปี 2562

คณะมนุษยศาสตร์และสังคมศาสตร์ ณ สิ้นเดือนพฤศจิกายน 2561

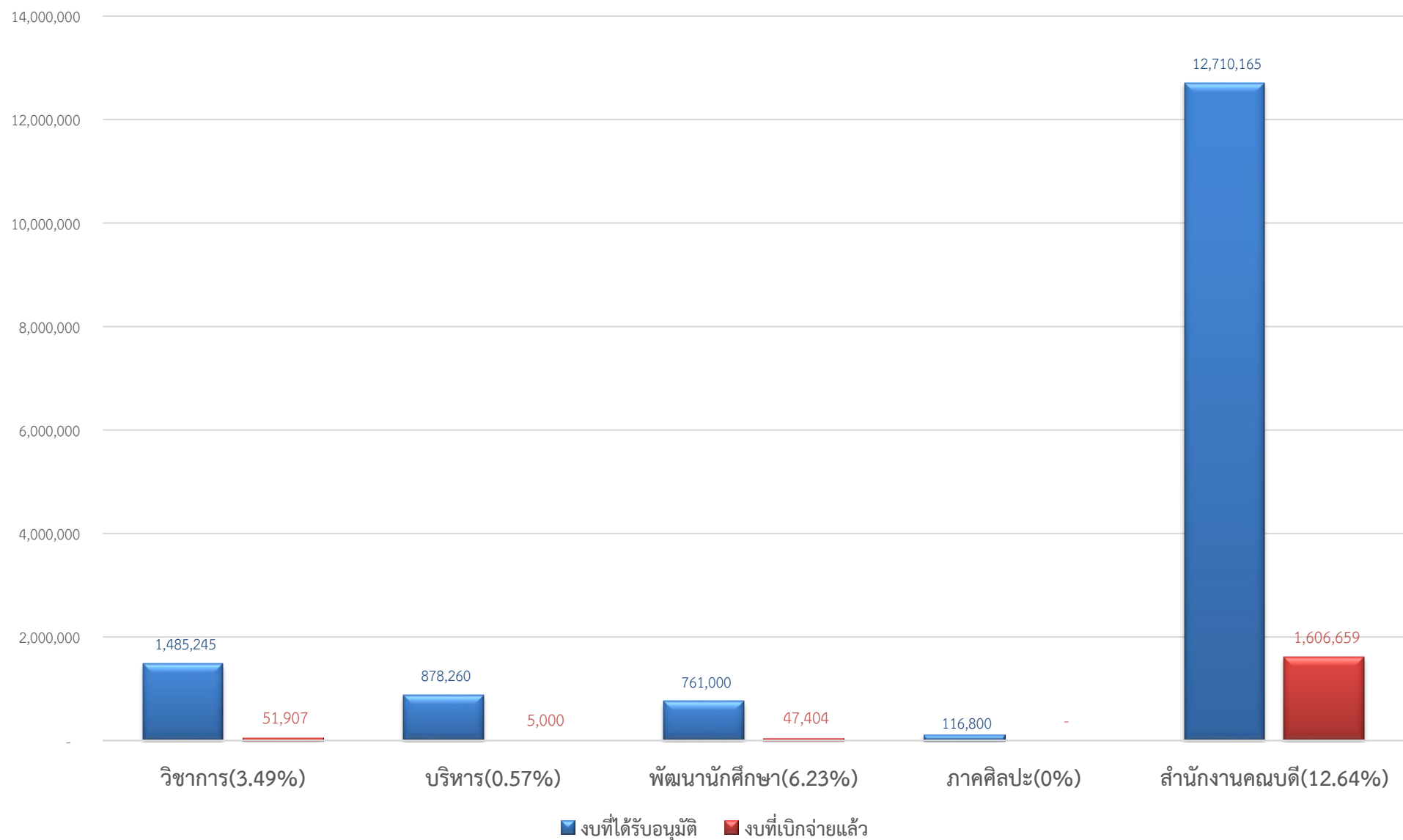
แผนภูมิแสดงการเบิกจ่ายงบประมาณ 62 ของแต่ละโครงการ คณะมนุษยศาสตร์ฯ



รายงานการเบิกจ่ายงบประมาณประจำปี 2562

คณะมนุษยศาสตร์และสังคมศาสตร์ ณ สิ้นเดือนพฤศจิกายน 2561

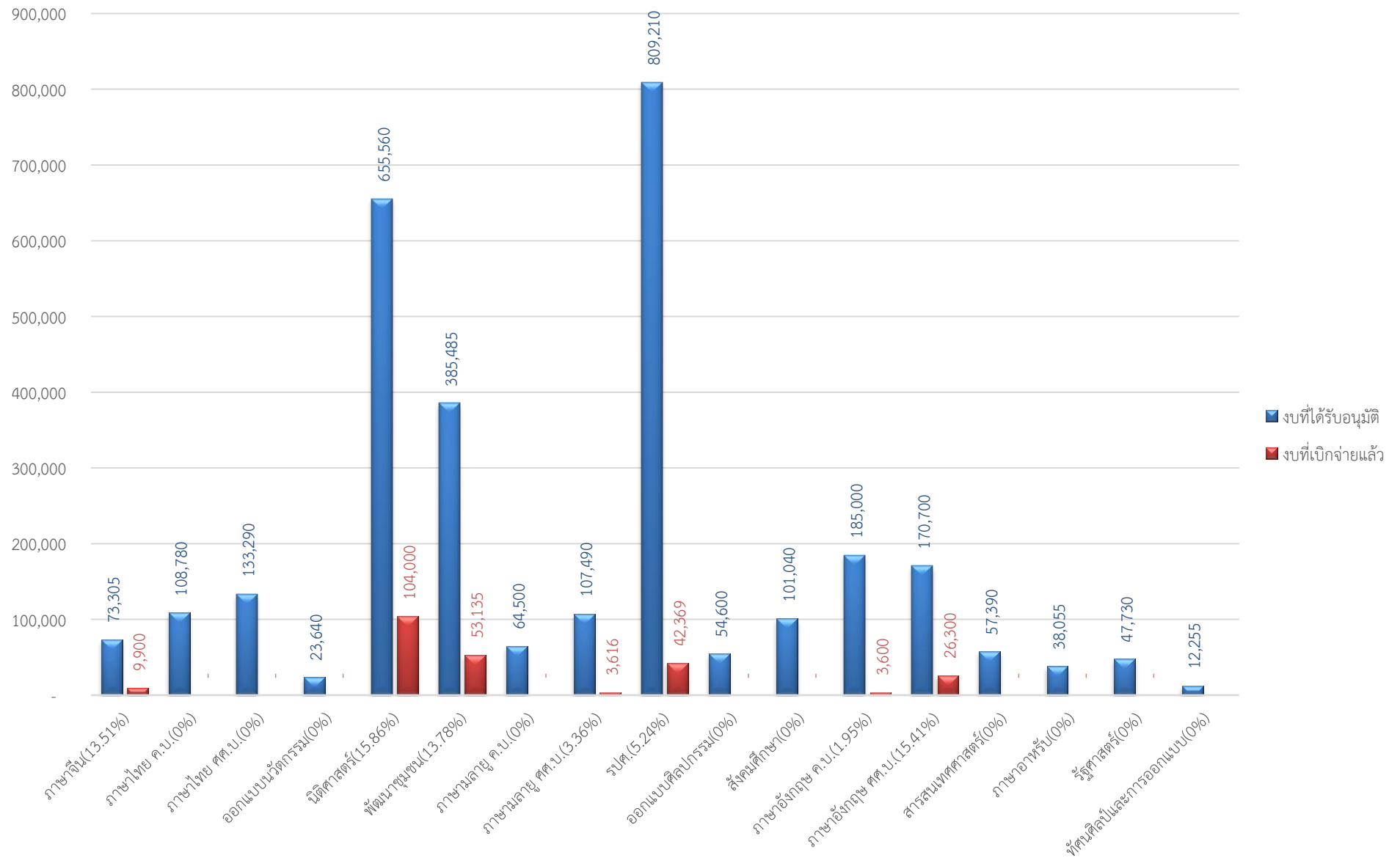
แผนภูมิแสดงการเบิกจ่ายงบประมาณ 62 ของคณะ(ส่วนกลาง)



รายงานการเบิกจ่ายงบประมาณประจำปี 2562

คณะมนุษยศาสตร์และสังคมศาสตร์ ณ สิ้นเดือนพฤศจิกายน 2561

แผนภูมิแสดงการเบิกจ่ายงบประมาณ 62 ของแต่ละหลักสูตร คณะมนุษยศาสตร์ฯ



รายงานการเบิกจ่ายงบประมาณประจำปี 2562

คณะมนุษยศาสตร์และสังคมศาสตร์ ณ สิ้นเดือนพฤศจิกายน 2561