



รายงานการเบิกจ่ายงบประมาณ  
ประจำปีงบประมาณ 2562

ณ สิ้นไตรมาส 1  
(สิ้นเดือน ธันวาคม 2561)

ของ

คณะมนุษยศาสตร์และสังคมศาสตร์

มหาวิทยาลัยราชภัฏยะลา

การเบิกจ่ายงบประมาณ ประจำปีงบประมาณ 2562

ของคณะมนุษยศาสตร์และสังคมศาสตร์

ณ สิ้นไตรมาส 1

(สิ้นเดือน ธันวาคม 2561)

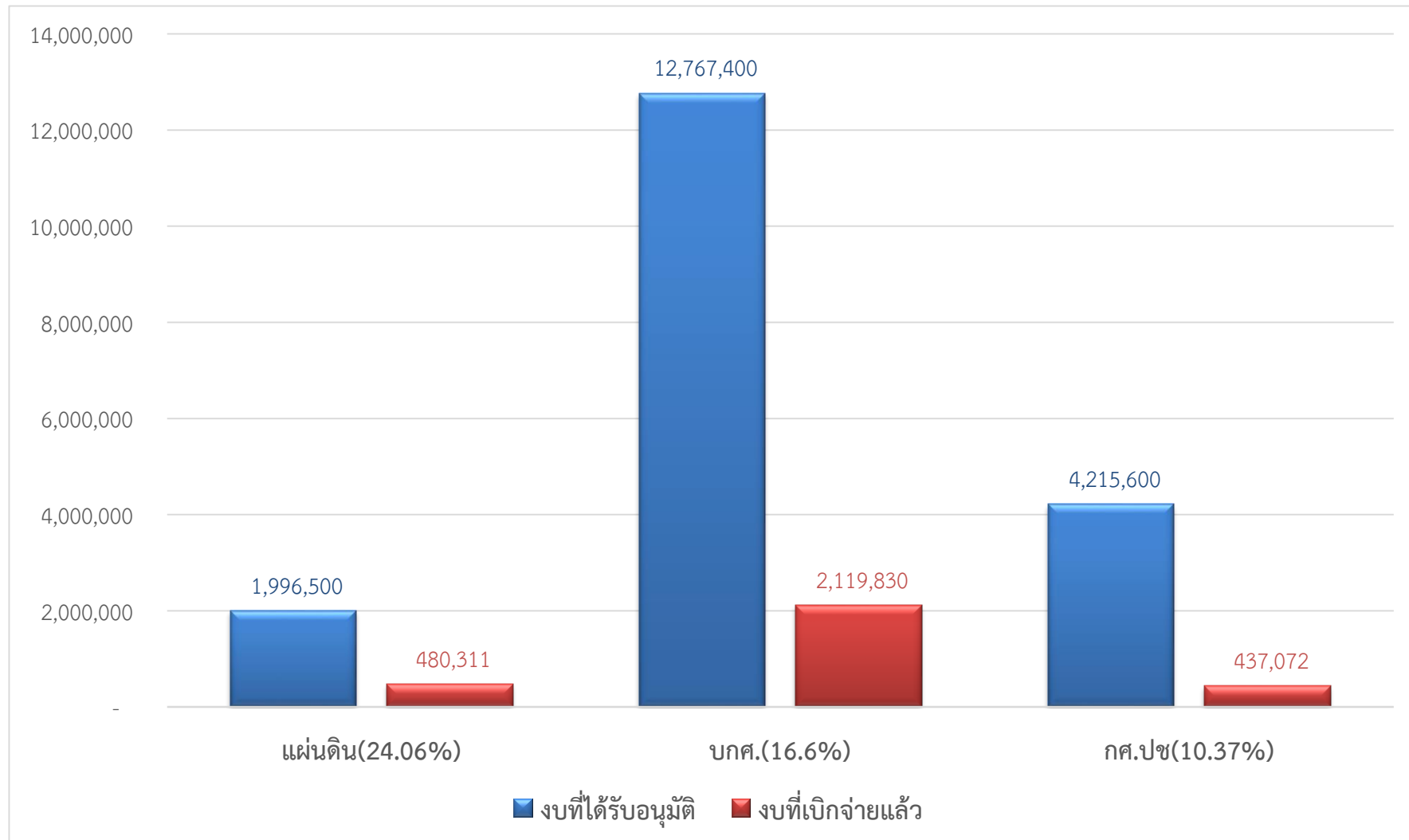
ประเภทงบประมาณ	งบที่ได้รับอนุมัติ	งบที่เบิกจ่ายแล้ว	คิดเป็นร้อยละ
งบแผ่นดิน	1,996,500.00	480,311.00	24.06
งบ บกศ.	12,767,400.00	2,119,830.20	16.60
งบ กศ.ปช.	4,215,600.00	437,072.31	10.37
รวม	18,979,500.00	3,037,213.51	16.00

แผนภูมิแสดงการเบิกจ่ายงบประมาณปี 2562 คณะมนุษยศาสตร์และสังคมศาสตร์ จำแนกตามประเภทงบประมาณ

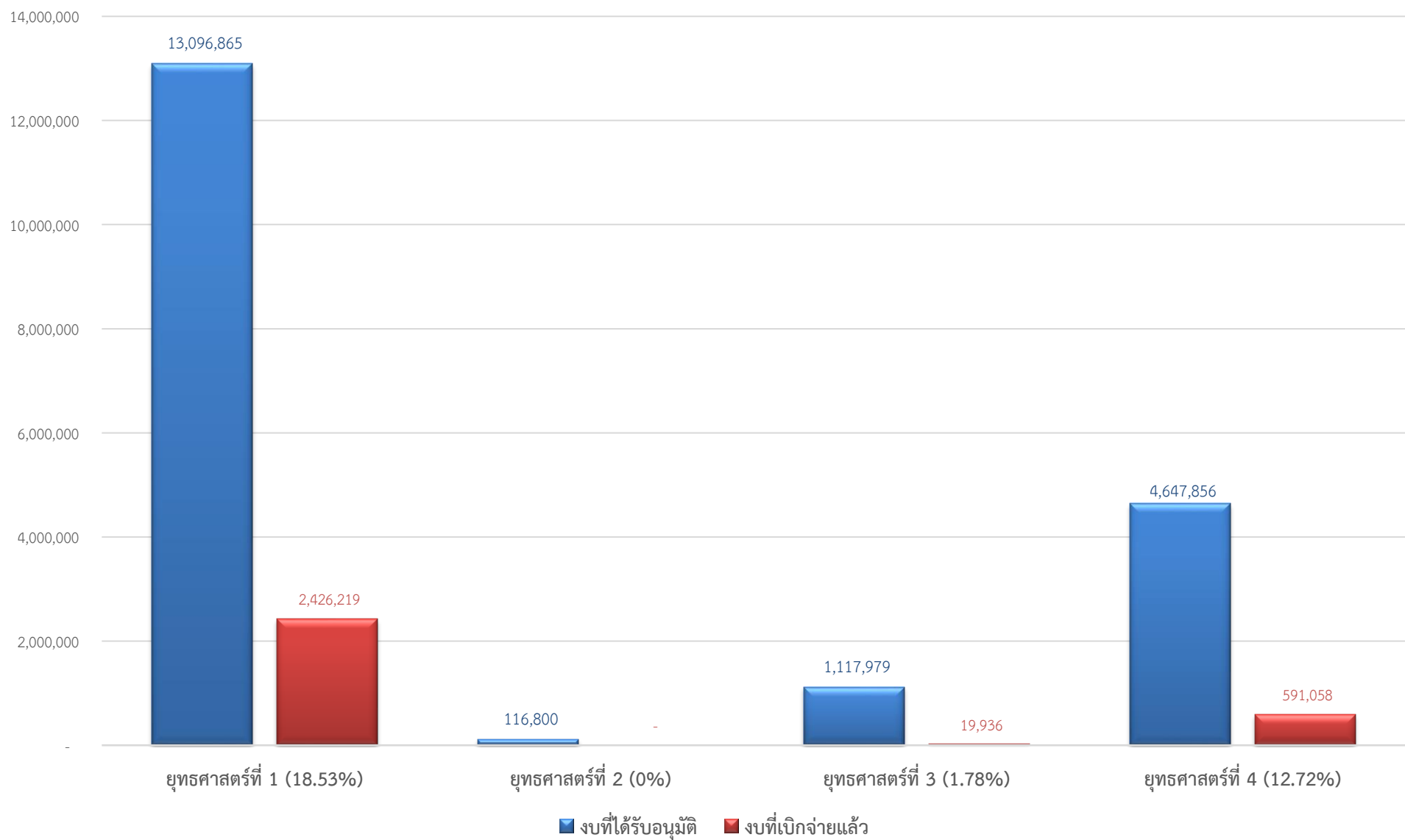
ของหน่วยงาน

คณะมนุษยศาสตร์ฯ

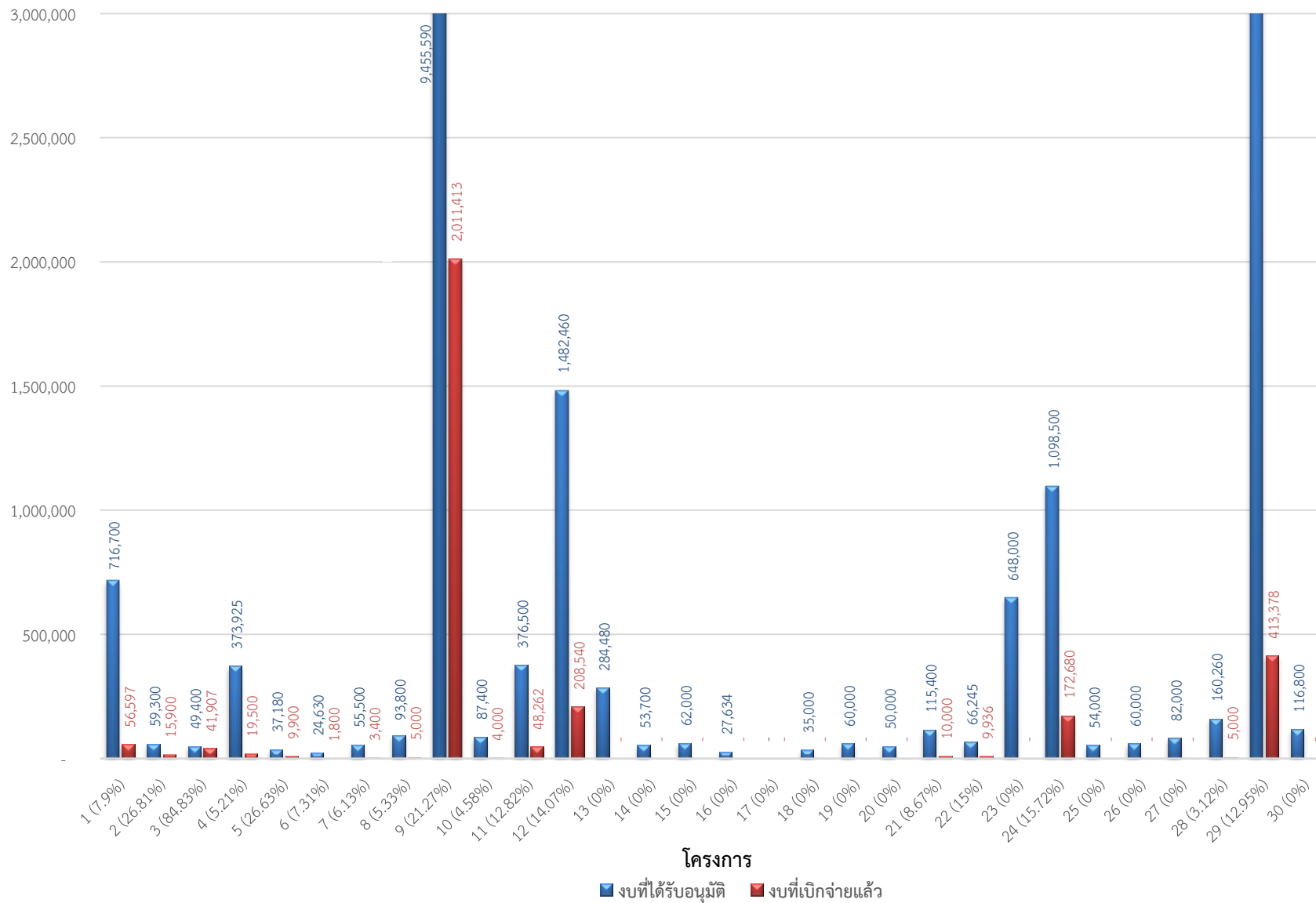
(16%)



## แผนภูมิแสดงการเบิกจ่ายงบประมาณ 62 ของแต่ละยุทธศาสตร์ คณะมนุษยศาสตร์ฯ

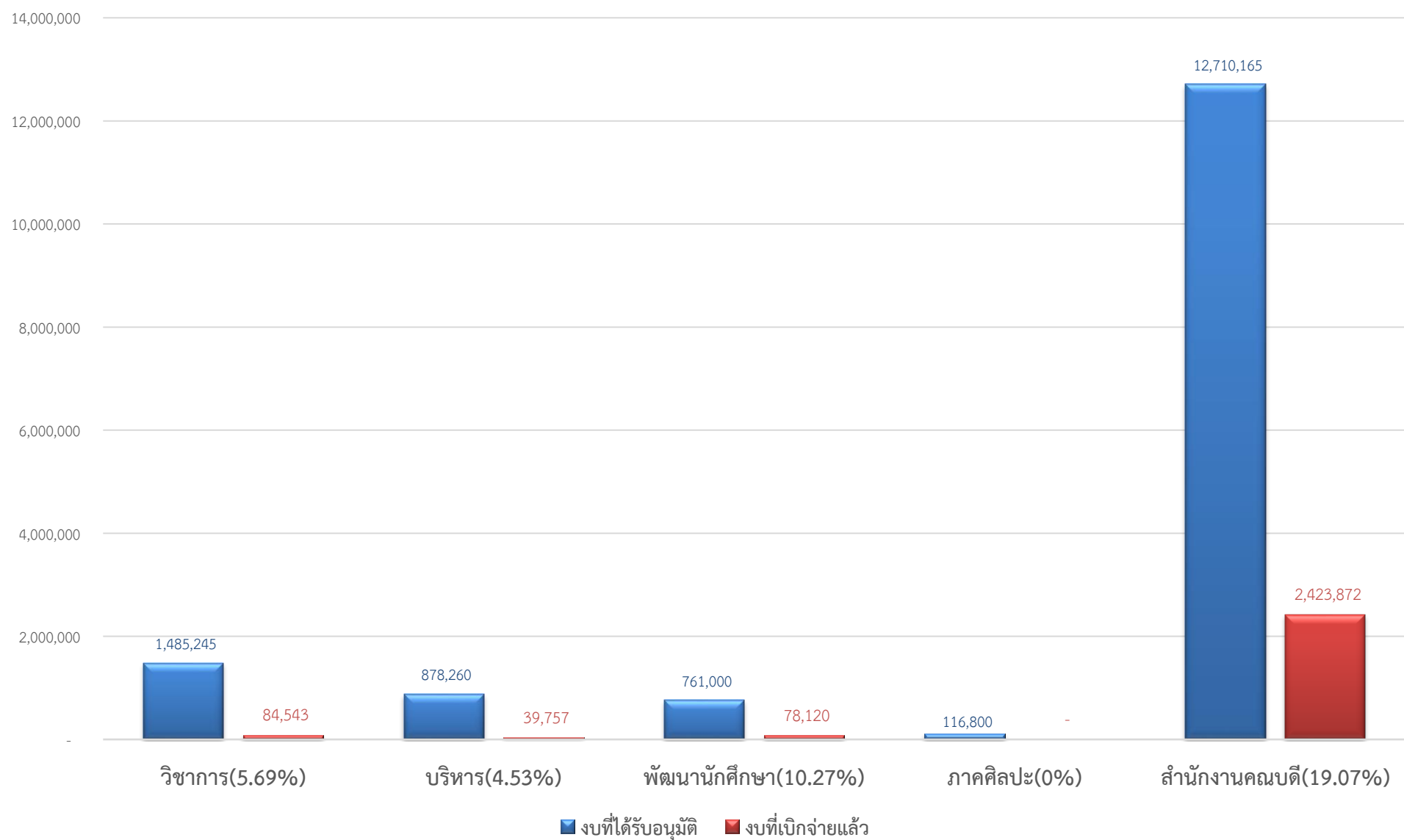


### แผนภูมิแสดงการเบิกจ่ายงบประมาณ 62 ของแต่ละโครงการ คณะมนุษยศาสตร์ฯ



รายงานการเบิกจ่ายงบประมาณประจำปี 2562  
คณะมนุษยศาสตร์และสังคมศาสตร์ ณ สิ้นไตรมาส 1

## แผนภูมิแสดงการเบิกจ่ายงบประมาณ 62 ของคณะ(ส่วนกลาง)



## แผนภูมิแสดงการเบิกจ่ายงบประมาณ 62 ของแต่ละหลักสูตร คณะมนุษยศาสตร์ฯ

