



รายงานการเบิกจ่ายงบประมาณ
ประจำปีงบประมาณ 2560

ณ สิ้นเดือนกรกฎาคม 2560



ของ

คณะมนุษยศาสตร์และสังคมศาสตร์

มหาวิทยาลัยราชภัฏยะลา

การเบิกจ่ายงบประมาณ ประจำปีงบประมาณ 2560

ของคณะมนุษยศาสตร์และสังคมศาสตร์

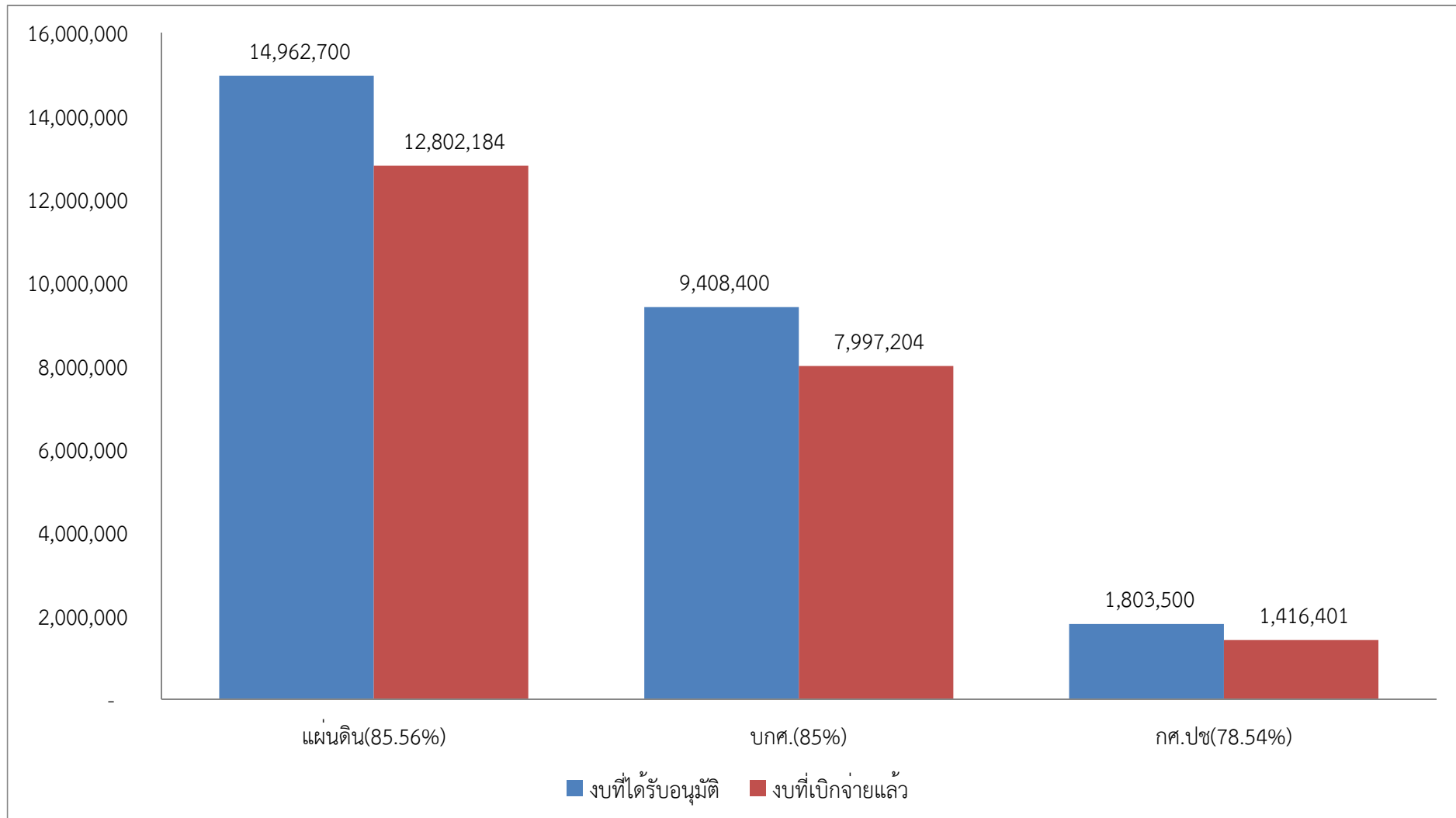
ณ สิ้นเดือน กรกฎาคม 2560

ประเภทงบประมาณ	งบที่ได้รับอนุมัติ	งบที่เบิกจ่ายแล้ว	คิดเป็นร้อยละ
งบแผ่นดิน	14,962,700	12,802,184.00	85.56
งบ บกศ.	9,408,400	7,942,324.19	84.42
งบ กศ.ปช.	1,803,500	1,400,400.60	77.65
รวม	26,174,600	22,144,908.79	84.60

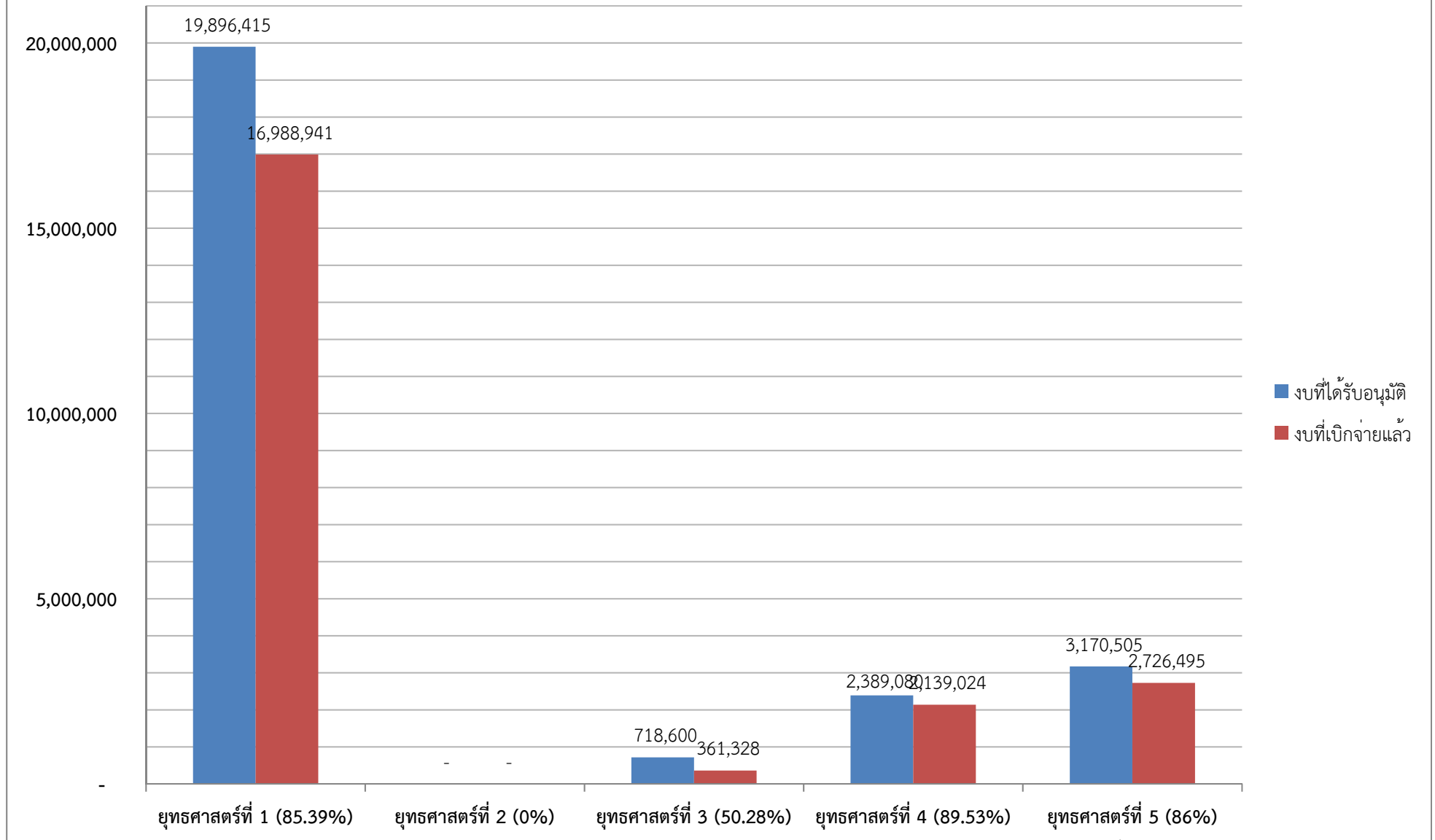
แผนภูมิแสดงการเบิกจ่ายงบประมาณปี 2560 คณะมนุษยศาสตร์และสังคมศาสตร์ จำแนกตามประเภทงบประมาณ

ของหน่วยงาน

คณะมนุษยศาสตร์ฯ



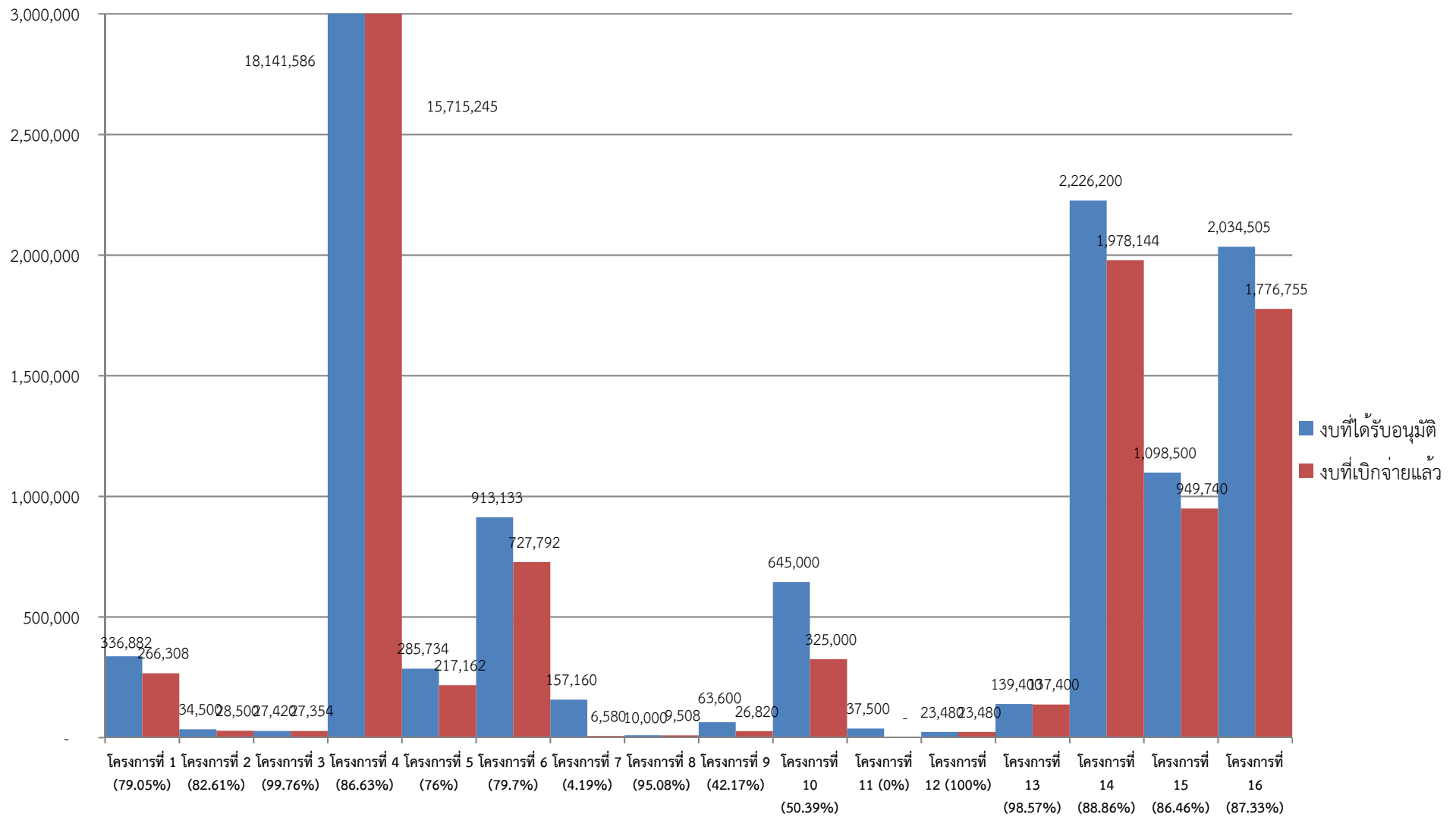
แผนภูมิแสดงการเบิกจ่ายงบประมาณ 60 ของแต่ละยุทธศาสตร์ คณะมนุษยศาสตร์ฯ



รายงานการเบิกจ่ายงบประมาณประจำปี 2560

คณะมนุษยศาสตร์และสังคมศาสตร์ ณ สิ้นเดือนกรกฎาคม 2560

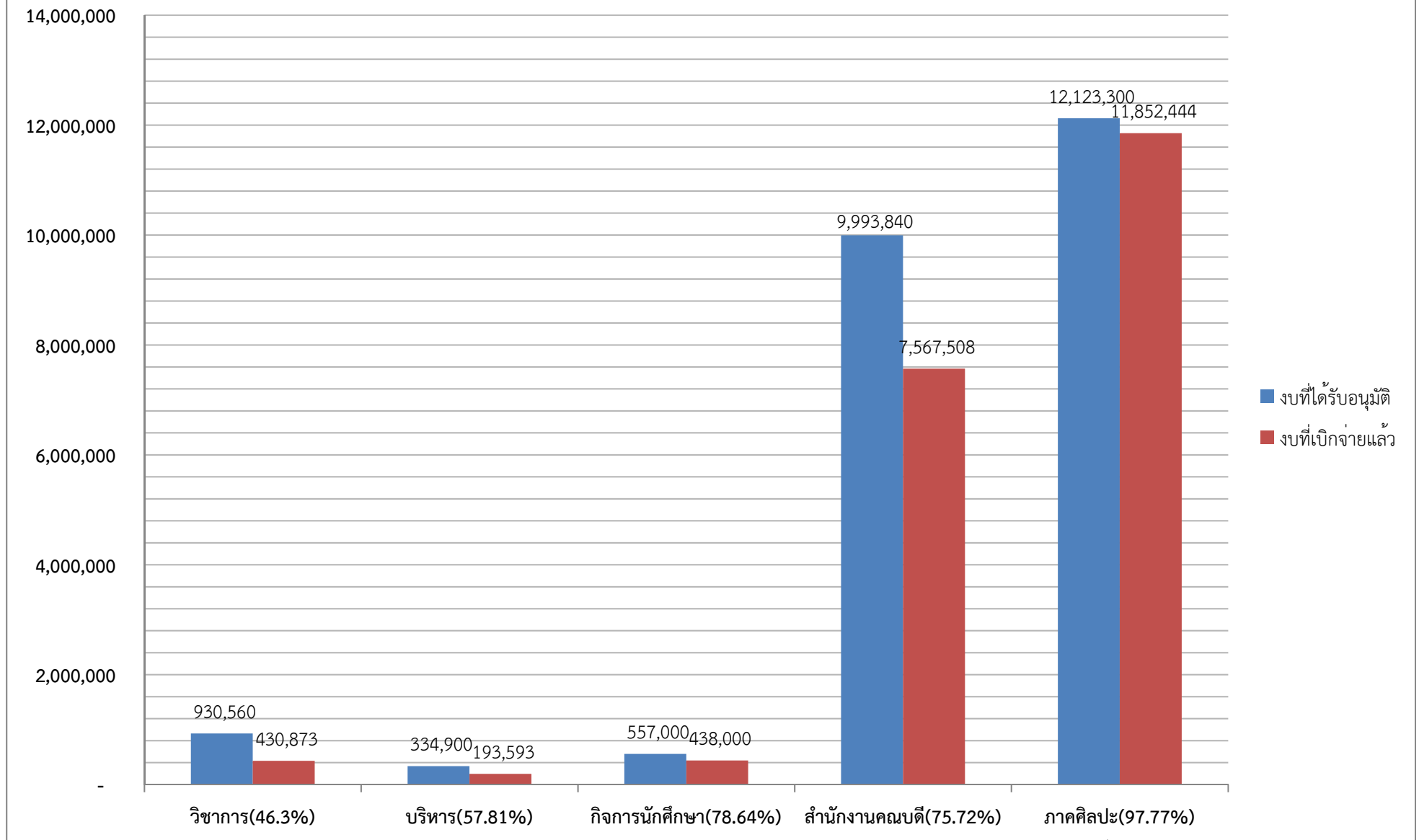
แผนภูมิแสดงการเบิกจ่ายงบประมาณ 60 ของแต่ละโครงการ คณะมนุษยศาสตร์ฯ



รายงานการเบิกจ่ายงบประมาณประจำปี 2560

คณะมนุษยศาสตร์และสังคมศาสตร์ ณ สิ้นเดือนกรกฎาคม 2560

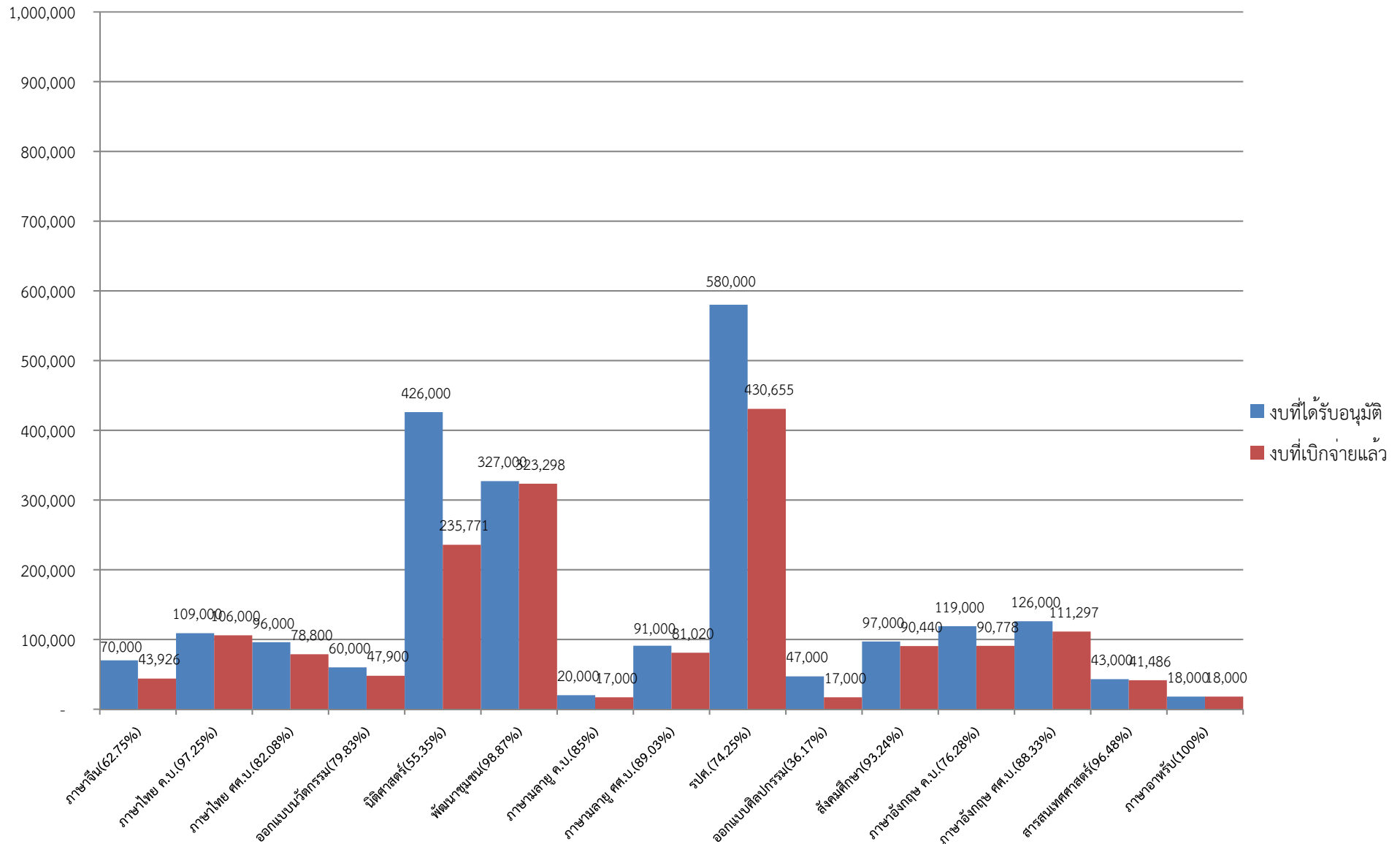
แผนภูมิแสดงการเบิกจ่ายงบประมาณ 60 ของคณะ(ส่วนกลาง)



รายงานการเบิกจ่ายงบประมาณประจำปี 2560

คณะมนุษยศาสตร์และสังคมศาสตร์ ณ สิ้นเดือนกรกฎาคม 2560

แผนภูมิแสดงการเบิกจ่ายงบประมาณ 60 ของแต่ละหลักสูตร คณะมนุษยศาสตร์ฯ



รายงานการเบิกจ่ายงบประมาณประจำปี 2560

คณะมนุษยศาสตร์และสังคมศาสตร์ ณ สิ้นเดือนกรกฎาคม 2560