



รายงานการเบิกจ่ายงบประมาณ  
ประจำปีงบประมาณ 2560

ณ สิ้นเดือนตุลาคม 2559



ของ

คณะมนุษยศาสตร์และสังคมศาสตร์

มหาวิทยาลัยราชภัฏยะลา

การเบิกจ่ายงบประมาณ ประจำปีงบประมาณ 2560

ของคณะมนุษยศาสตร์และสังคมศาสตร์

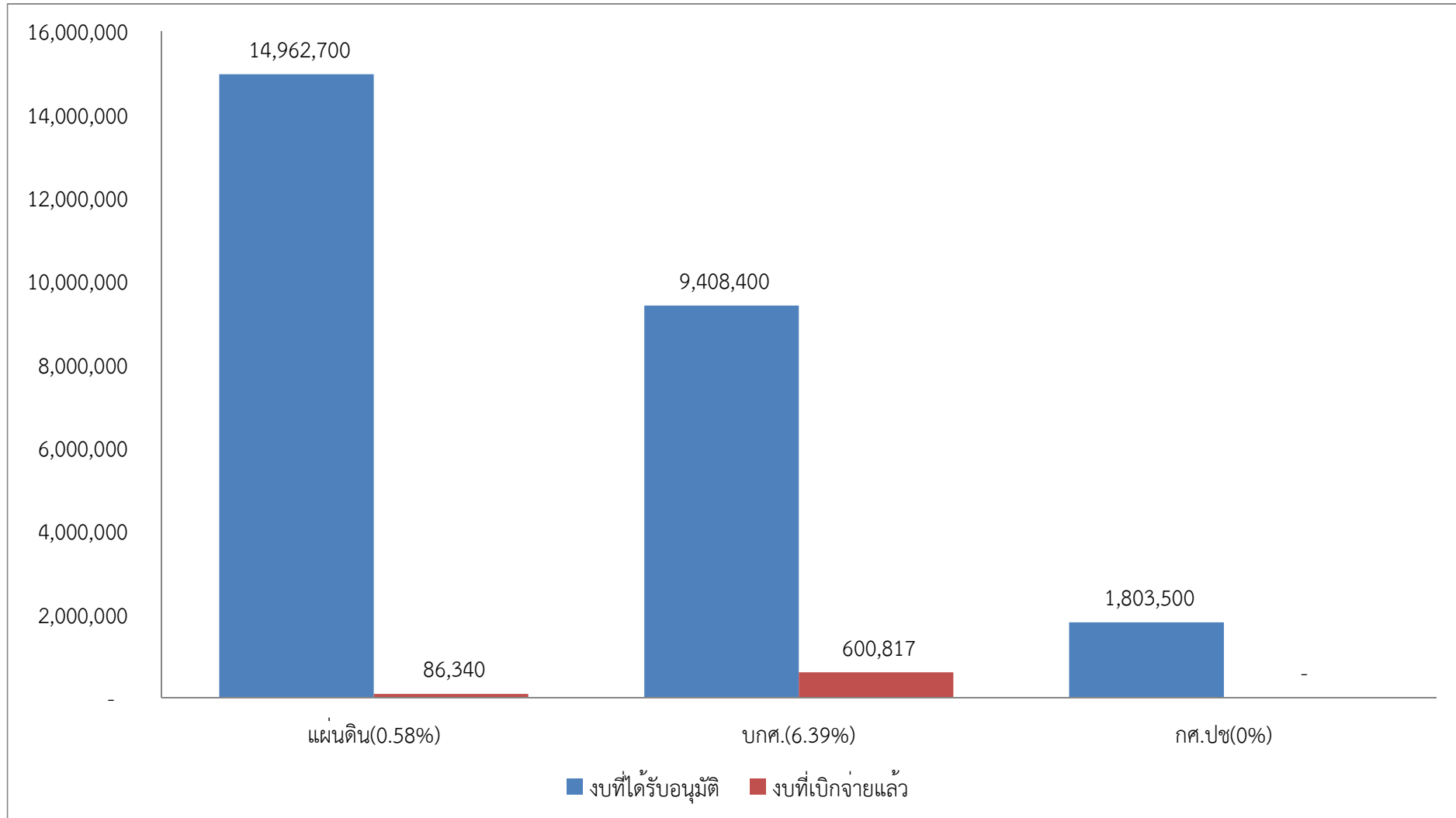
ณ สิ้นเดือน ตุลาคม 2559

ประเภทงบประมาณ	งบที่ได้รับอนุมัติ	งบที่เบิกจ่ายแล้ว	คิดเป็นร้อยละ
งบแผ่นดิน	14,962,700	86,340	0.58
งบ บกศ.	9,408,400	600,817	6.39
งบ กศ.ปช.	1,803,500	-	0.00
รวม	26,174,600	687,157	2.63

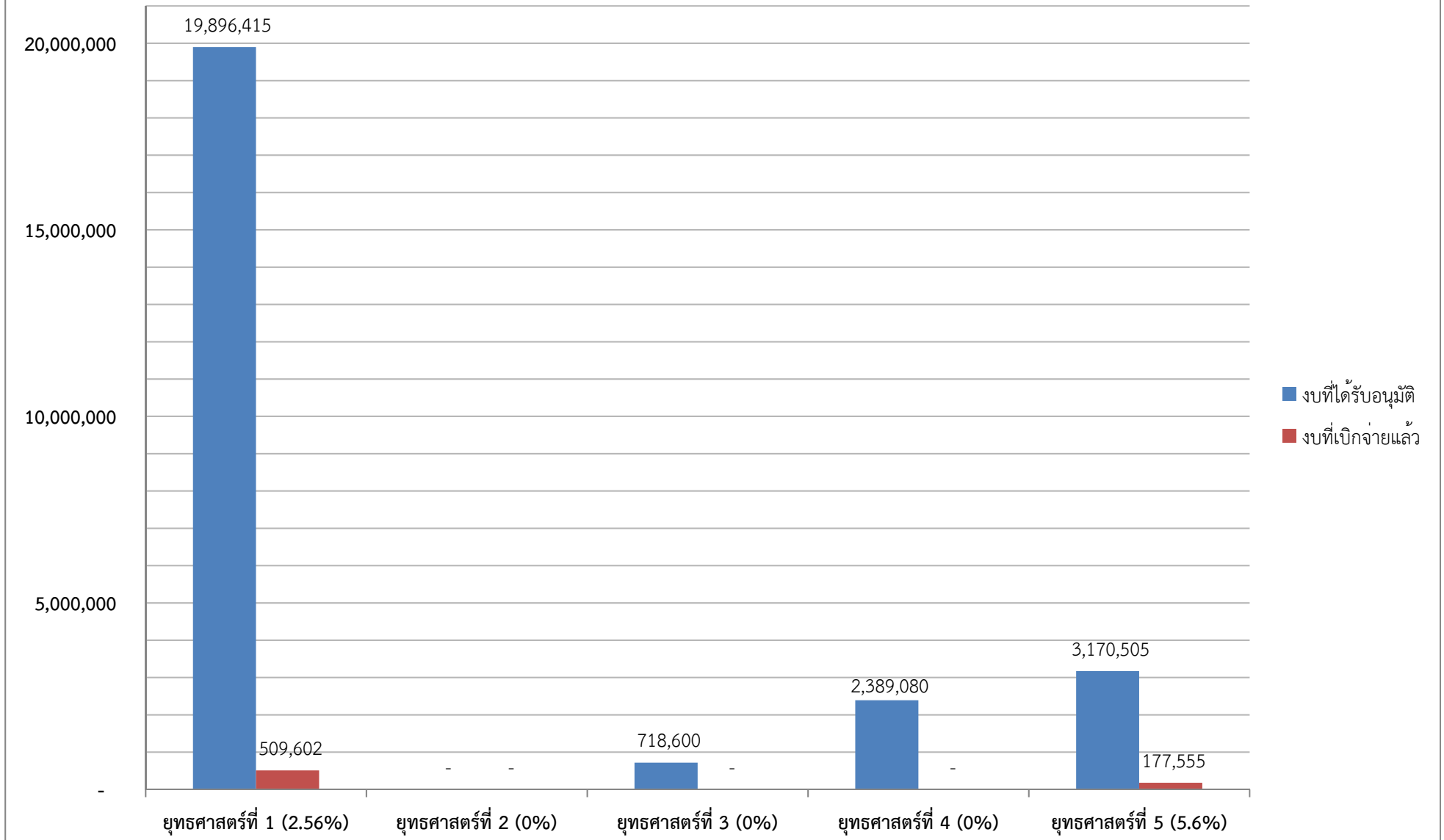
แผนภูมิแสดงการเบิกจ่ายงบประมาณปี 2560 คณะมนุษยศาสตร์และสังคมศาสตร์ จำแนกตามประเภทงบประมาณ

ของหน่วยงาน

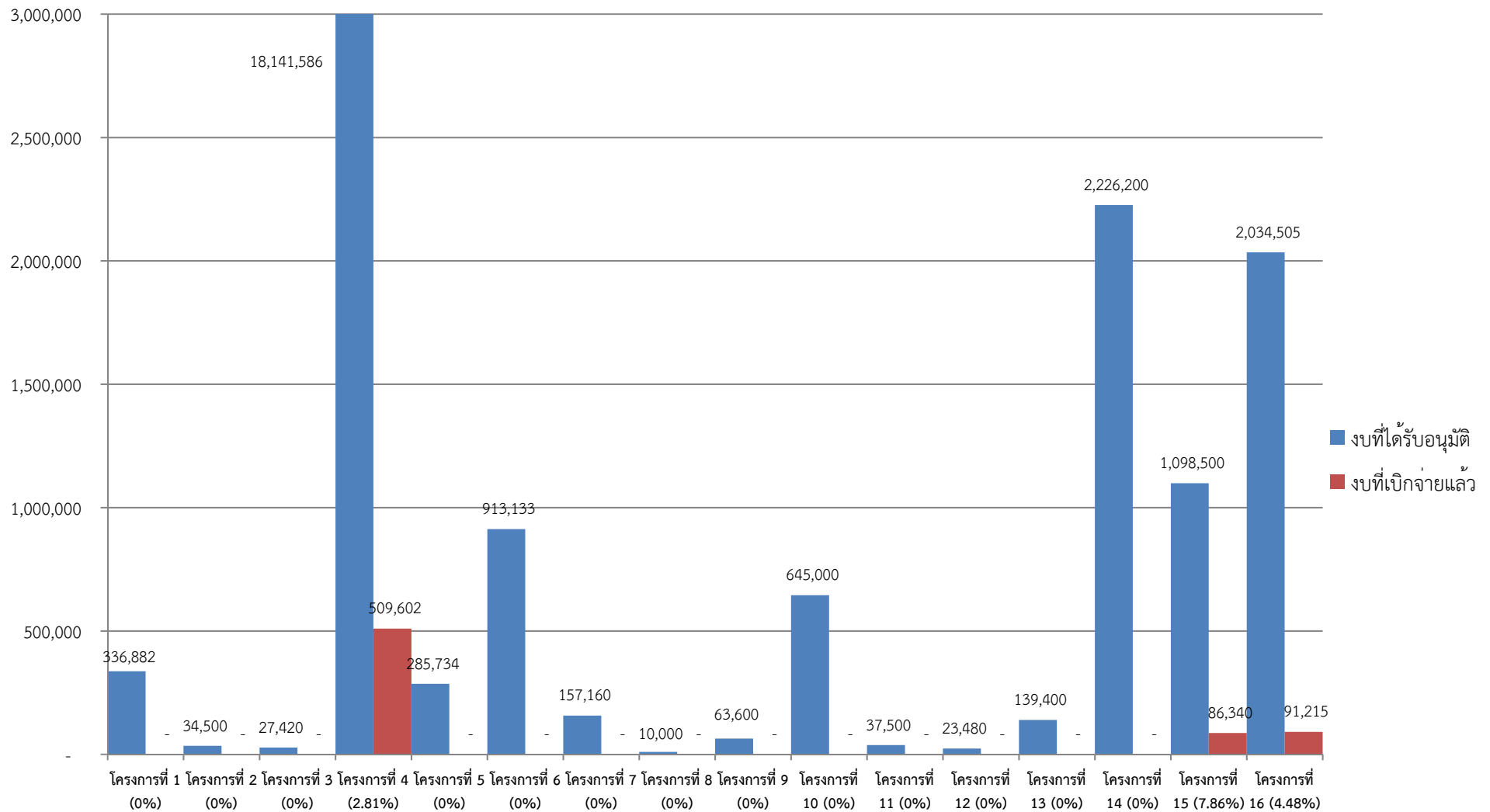
คณะมนุษยศาสตร์ฯ



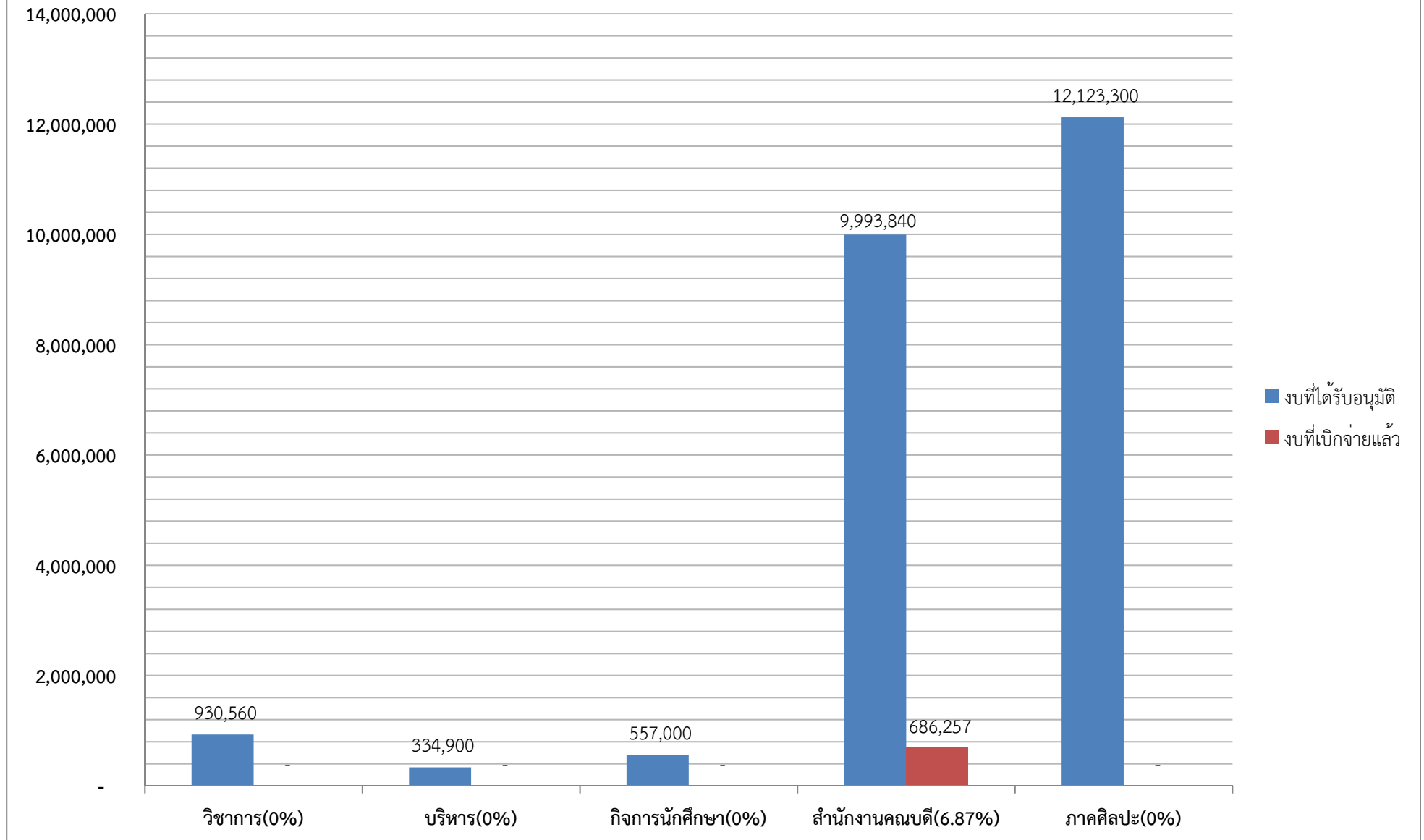
## แผนภูมิแสดงการเบิกจ่ายงบประมาณ 60 ของแต่ละยุทธศาสตร์ คณะมนุษยศาสตร์ฯ



## แผนภูมิแสดงการเบิกจ่ายงบประมาณ 60 ของแต่ละโครงการ คณะมนุษยศาสตร์ฯ



## แผนภูมิแสดงการเบิกจ่ายงบประมาณ 60 ของคณะ(ส่วนกลาง)



## แผนภูมิแสดงการเบิกจ่ายงบประมาณ 60 ของแต่ละหลักสูตร คณะมนุษยศาสตร์ฯ

