



รายงานการเบิกจ่ายงบประมาณ  
ประจำปีงบประมาณ 2560

ณ สิ้นเดือนพฤศจิกายน 2559



ของ

คณะมนุษยศาสตร์และสังคมศาสตร์

มหาวิทยาลัยราชภัฏยะลา

การเบิกจ่ายงบประมาณ ประจำปีงบประมาณ 2560

ของคณะมนุษยศาสตร์และสังคมศาสตร์

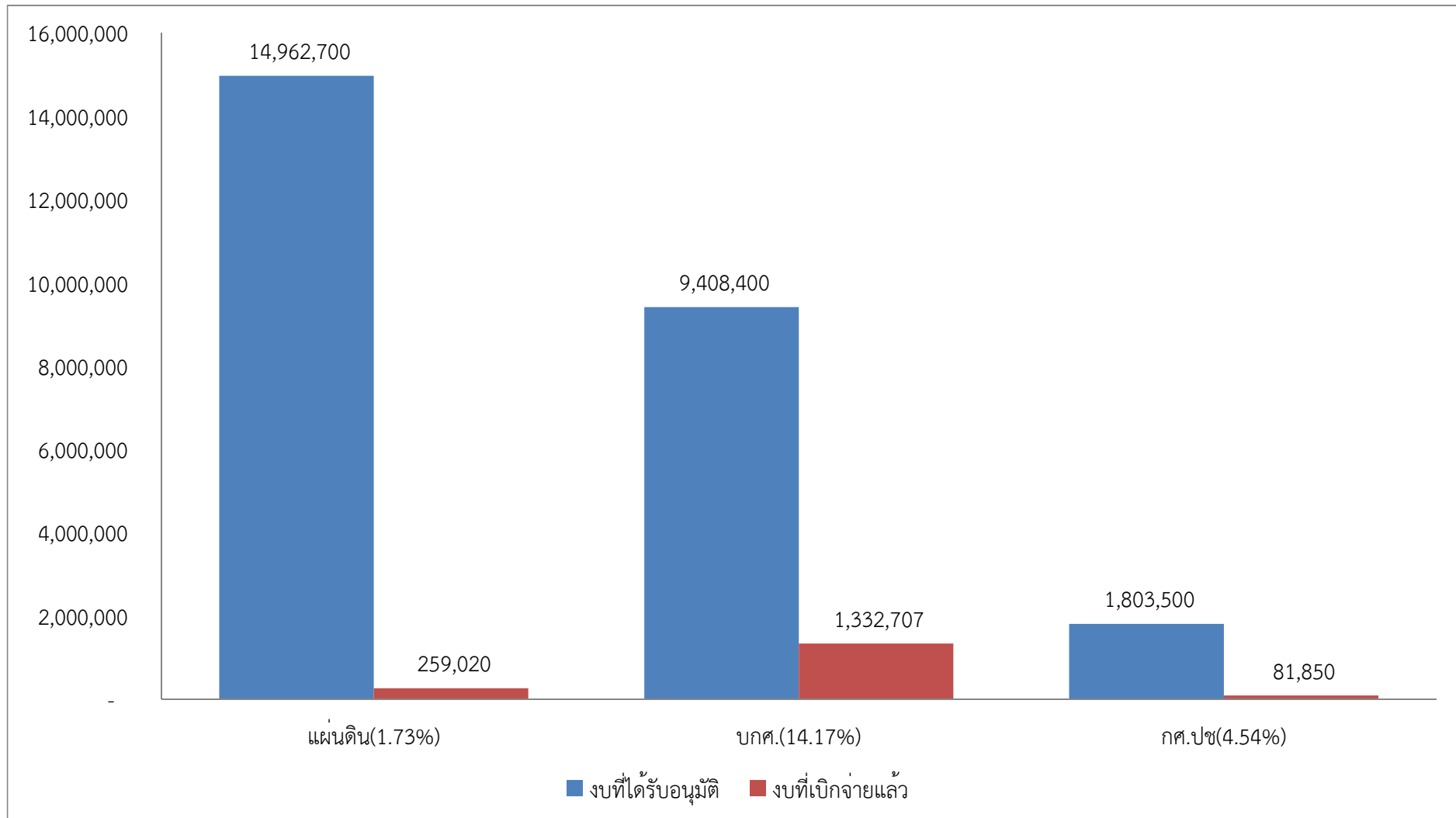
ณ สิ้นเดือน พฤศจิกายน 2559

ประเภทงบประมาณ	งบที่ได้รับอนุมัติ	งบที่เบิกจ่ายแล้ว	คิดเป็นร้อยละ
งบแผ่นดิน	14,962,700	259,020	1.73
งบ บกศ.	9,408,400	1,332,707	14.17
งบ กศ.ปช.	1,803,500	81,850	4.54
รวม	26,174,600	1,673,577	6.39

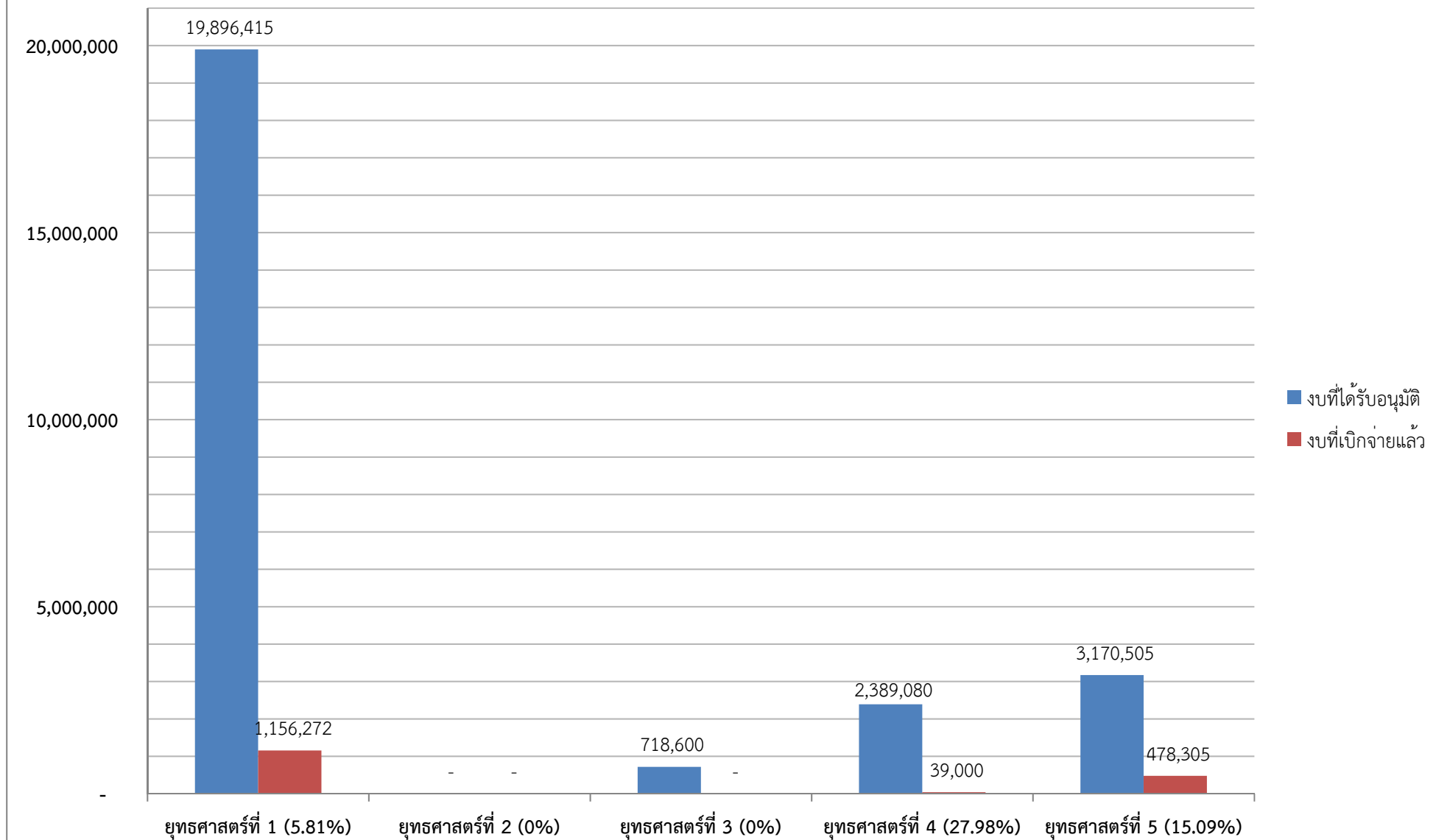
แผนภูมิแสดงการเบิกจ่ายงบประมาณปี 2560 คณะมนุษยศาสตร์และสังคมศาสตร์ จำแนกตามประเภทงบประมาณ

ของหน่วยงาน

คณะมนุษยศาสตร์ฯ



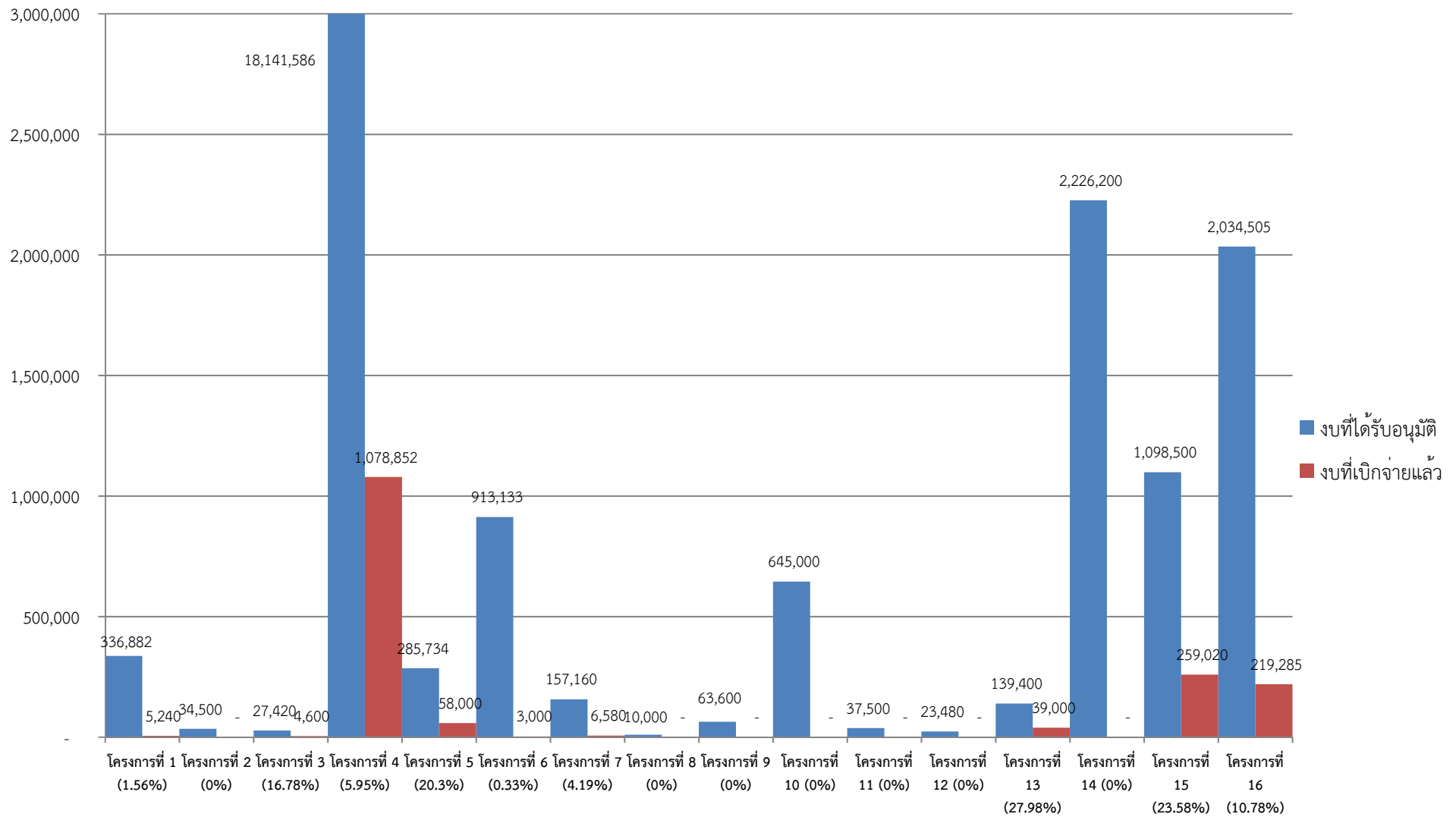
## แผนภูมิแสดงการเบิกจ่ายงบประมาณ 60 ของแต่ละยุทธศาสตร์ คณะมนุษยศาสตร์ฯ



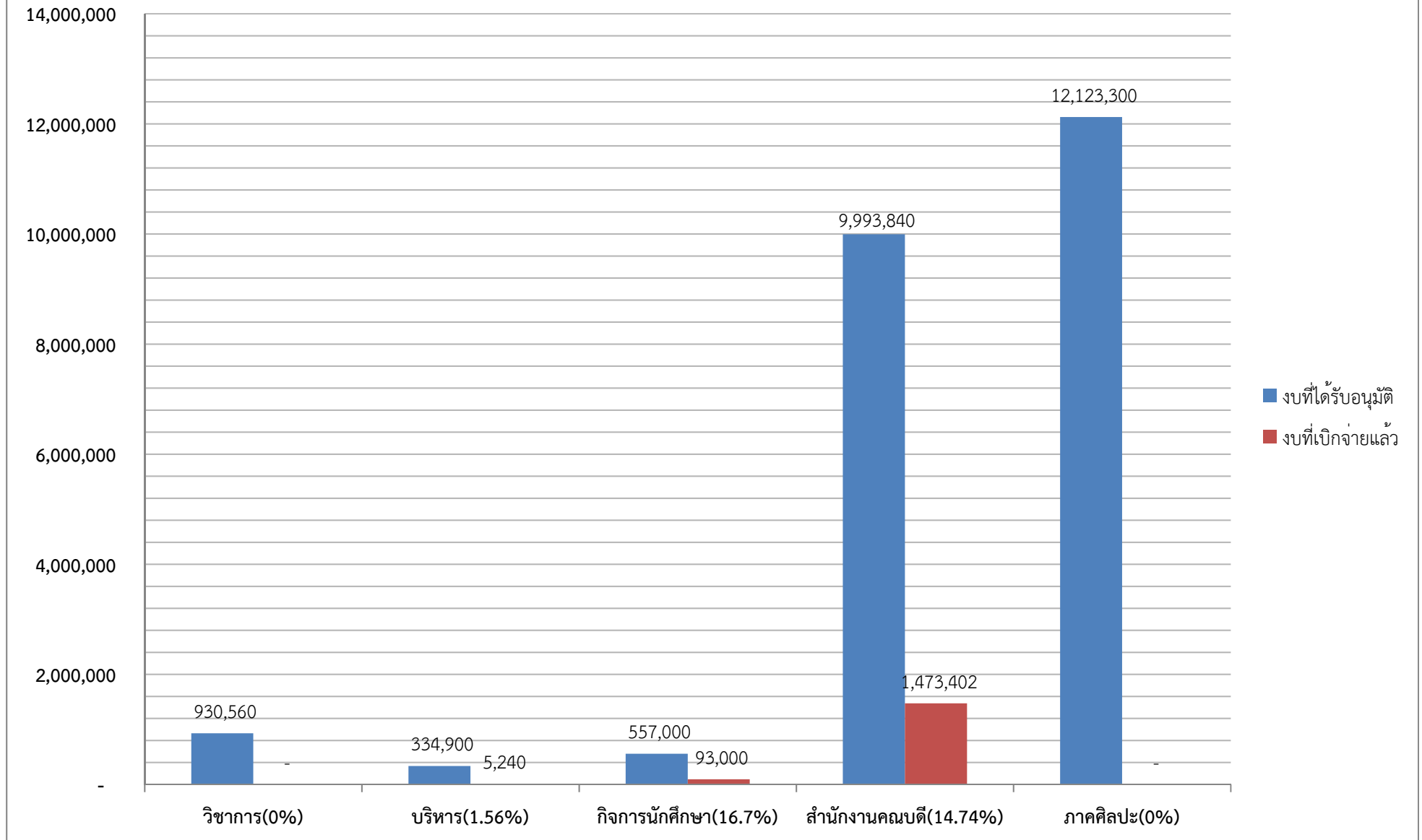
รายงานการเบิกจ่ายงบประมาณประจำปี 2560

คณะมนุษยศาสตร์และสังคมศาสตร์ ณ สิ้นเดือน พฤศจิกายน 59

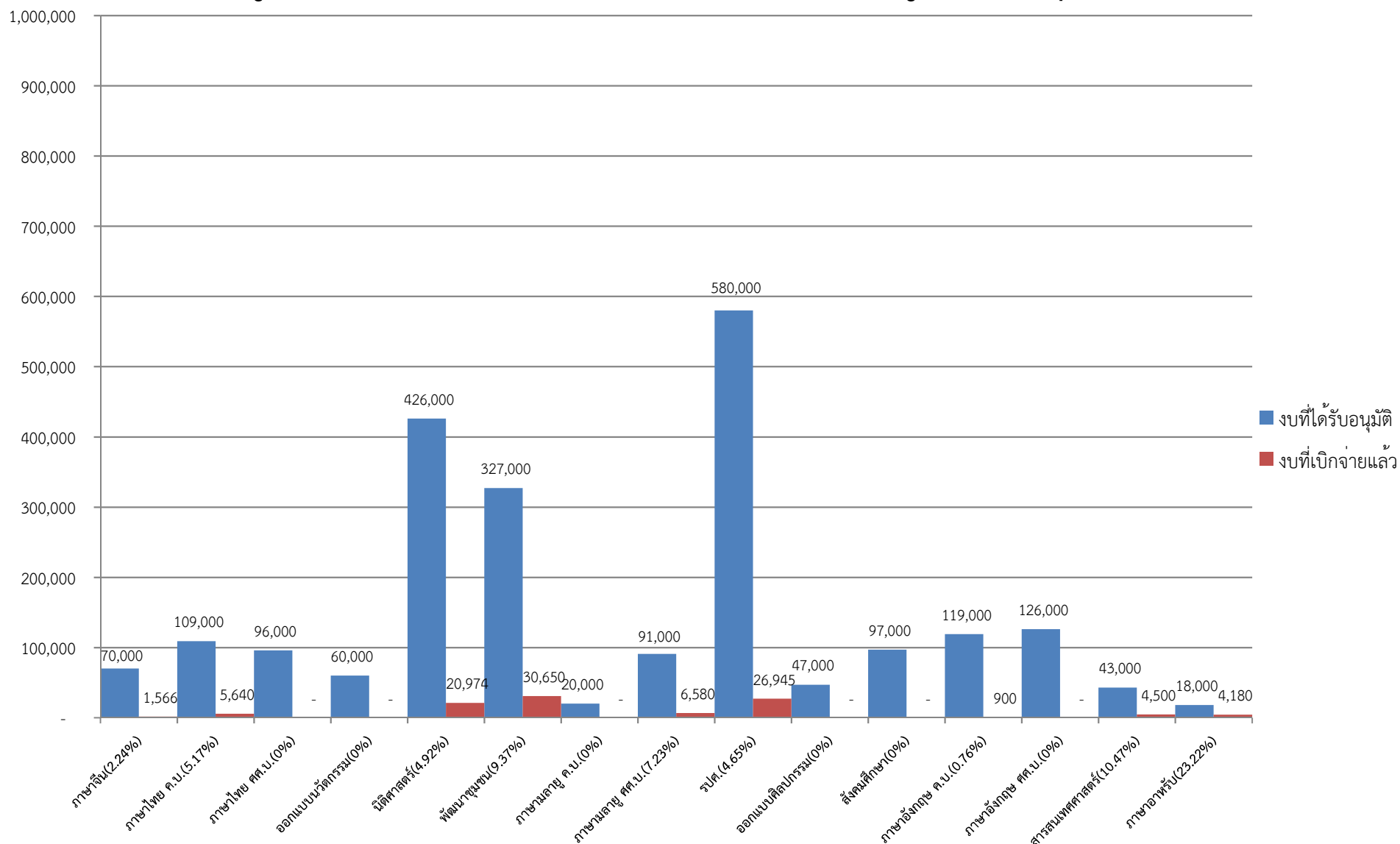
## แผนภูมิแสดงการเบิกจ่ายงบประมาณ 60 ของแต่ละโครงการ คณะมนุษยศาสตร์ฯ



## แผนภูมิแสดงการเบิกจ่ายงบประมาณ 60 ของคณะ(ส่วนกลาง)



## แผนภูมิแสดงการเบิกจ่ายงบประมาณ 60 ของแต่ละหลักสูตร คณะมนุษยศาสตร์ฯ



รายงานการเบิกจ่ายงบประมาณประจำปี 2560

คณะมนุษยศาสตร์และสังคมศาสตร์ ณ สิ้นเดือน พฤศจิกายน 59