



รายงานการเบิกจ่ายงบประมาณ
ประจำปีงบประมาณ 2561

ณ สิ้นเดือนพฤศจิกายน 2560



ของ

คณะมนุษยศาสตร์และสังคมศาสตร์

มหาวิทยาลัยราชภัฏยะลา

การเบิกจ่ายงบประมาณ ประจำปีงบประมาณ 2561

ของคณะมนุษยศาสตร์และสังคมศาสตร์

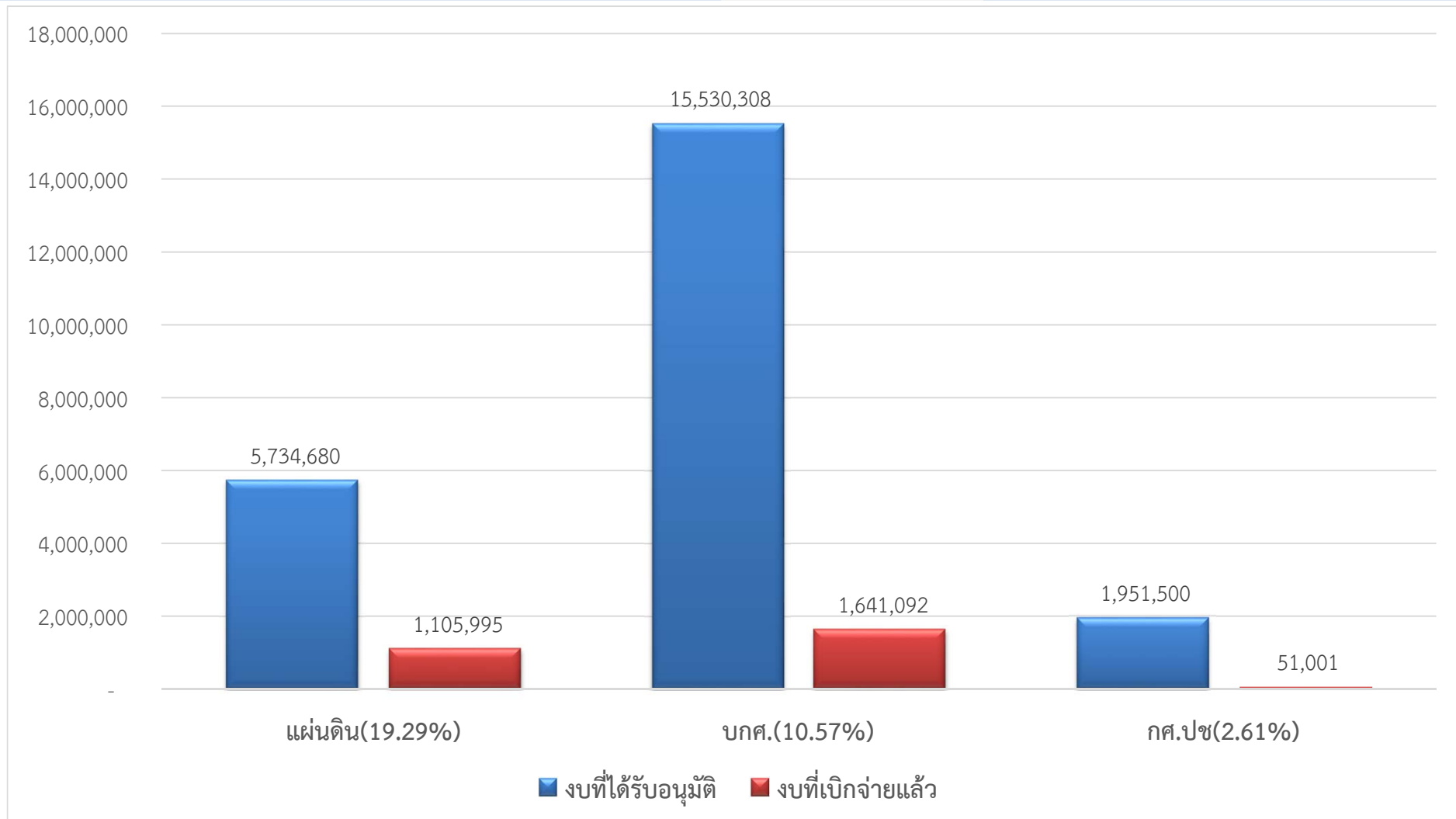
ณ สิ้นเดือน พฤศจิกายน 2560

ประเภทงบประมาณ	งบที่ได้รับอนุมัติ	งบที่เบิกจ่ายแล้ว	คิดเป็นร้อยละ
งบแผ่นดิน	5,734,680	1,105,995.00	19.29
งบ บกศ.	15,530,308	1,641,092.00	10.57
งบ กศ.ปช.	1,951,500	51,001.00	2.61
รวม	23,216,488	2,798,088.00	12.05

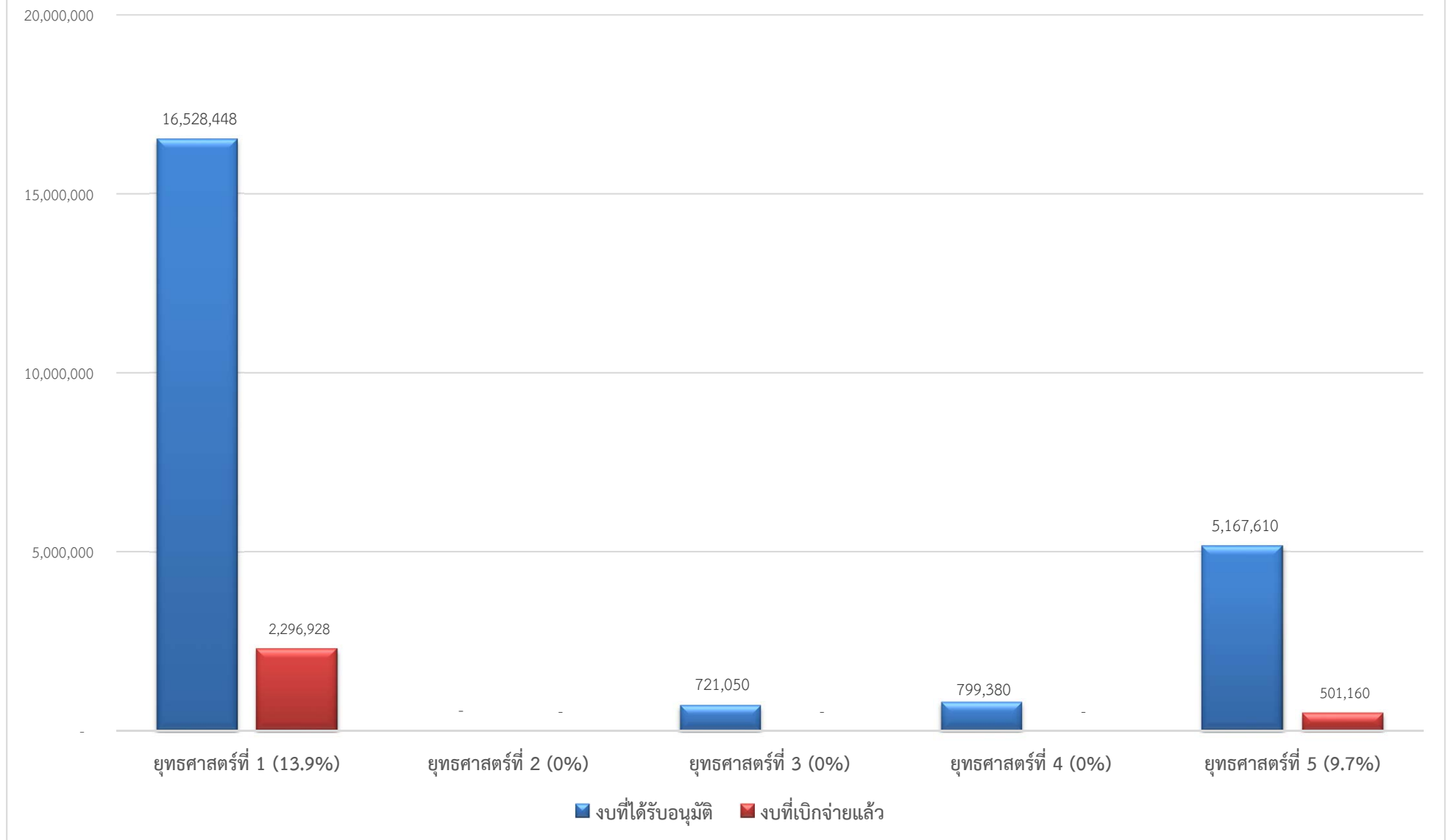
แผนภูมิแสดงการเบิกจ่ายงบประมาณปี 2561 คณะมนุษยศาสตร์และสังคมศาสตร์ จำแนกตามประเภทงบประมาณ

ของหน่วยงาน

คณะมนุษยศาสตร์ฯ

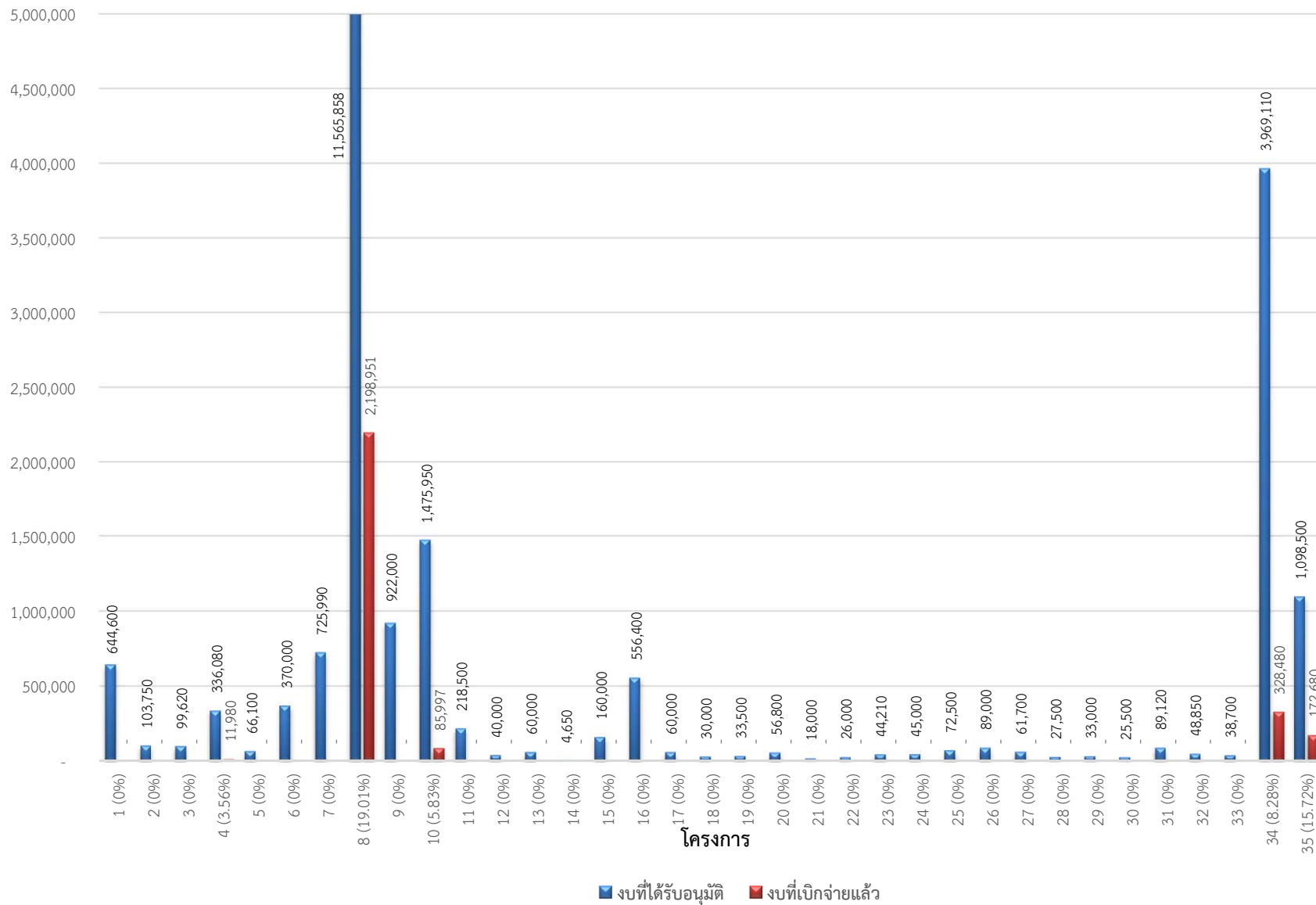


แผนภูมิแสดงการเบิกจ่ายงบประมาณ 61 ของแต่ละยุทธศาสตร์ คณะมนุษยศาสตร์ฯ



รายงานการเบิกจ่ายงบประมาณประจำปี 2561
คณะมนุษยศาสตร์และสังคมศาสตร์ ณ สิ้นเดือนพฤศจิกายน 2560

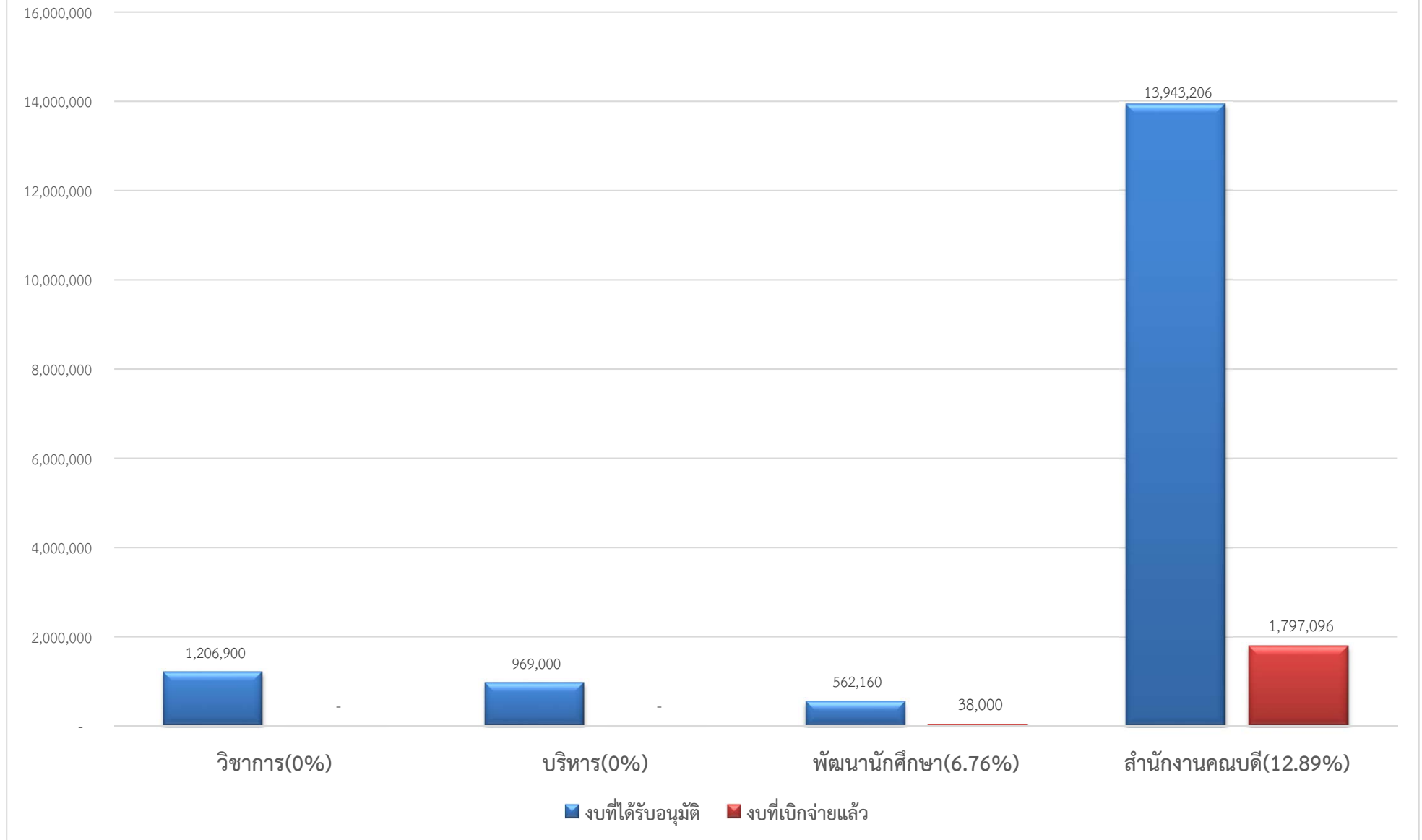
แผนภูมิแสดงการเบิกจ่ายงบประมาณ 61 ของแต่ละโครงการ คณะมนุษยศาสตร์ฯ



รายงานการเบิกจ่ายงบประมาณประจำปี 2561

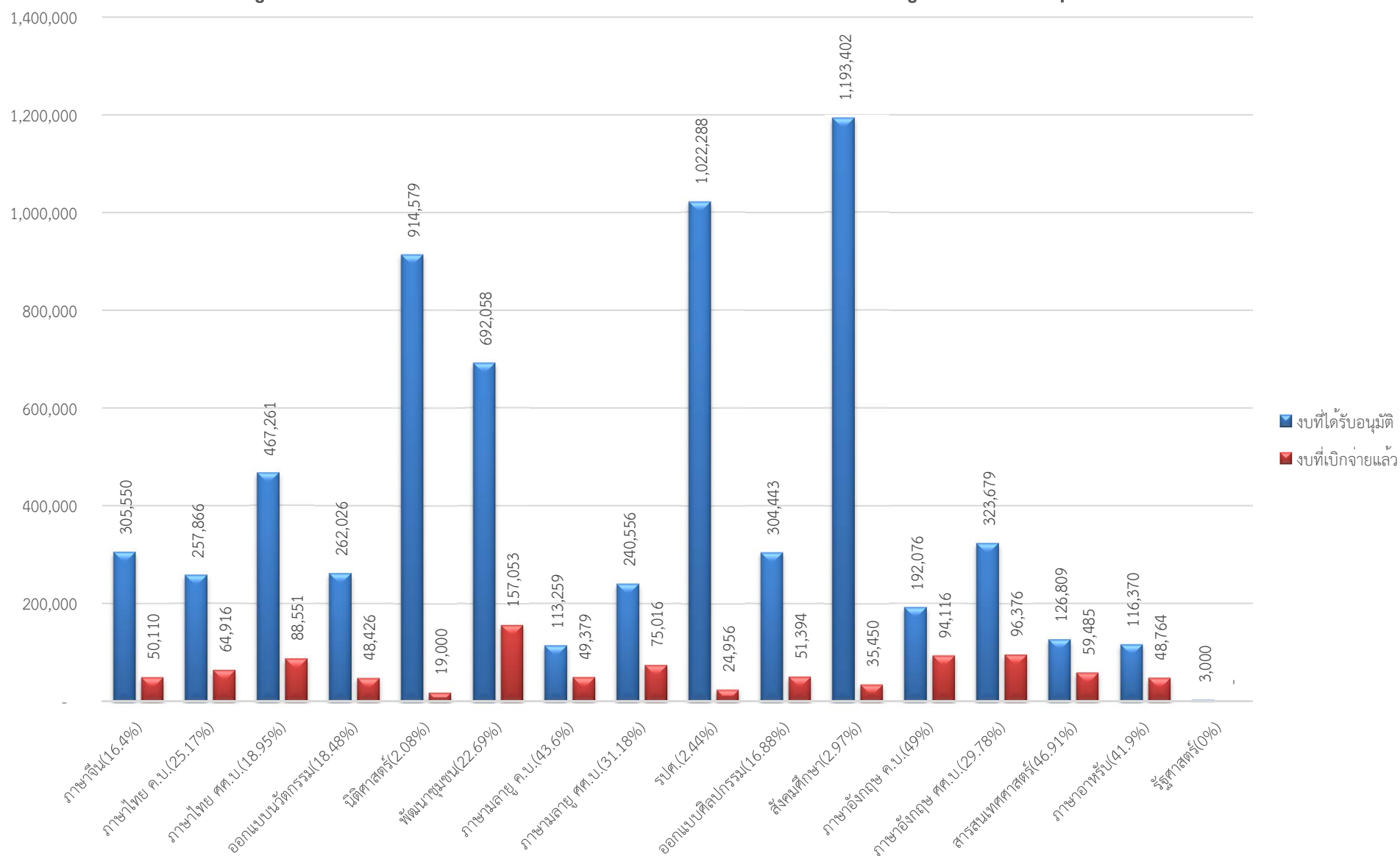
คณะมนุษยศาสตร์และสังคมศาสตร์ ณ สิ้นเดือนพฤศจิกายน 2560

แผนภูมิแสดงการเบิกจ่ายงบประมาณ 61 ของคณะ(ส่วนกลาง)



รายงานการเบิกจ่ายงบประมาณประจำปี 2561
คณะมนุษยศาสตร์และสังคมศาสตร์ ณ สิ้นเดือนพฤศจิกายน 2560

แผนภูมิแสดงการเบิกจ่ายงบประมาณ 61 ของแต่ละหลักสูตร คณะมนุษยศาสตร์ฯ



รายงานการเบิกจ่ายงบประมาณประจำปี 2561

คณะมนุษยศาสตร์และสังคมศาสตร์ ณ สิ้นเดือนพฤศจิกายน 2560