



ที่ ศธ ๐๕๕๙/ว ๕๒๐๗

มหาวิทยาลัยราชภัฏยะลา
อำเภอเมือง จังหวัดยะลา ๙๕๐๐๐

พฤษภาคม ๒๕๕๙

เรื่อง การจัดสรรโควตาศึกษาต่อ ณ มหาวิทยาลัยราชภัฏยะลา
เรียน ผู้อำนวยการโรงเรียน

- สิ่งที่ส่งมาด้วย ๑. ประกาศมหาวิทยาลัยราชภัฏยะลา เรื่อง การคัดเลือกนักศึกษาประเภทผลการเรียนดี
ประเภทกิจกรรม และประเภทความสามารถพิเศษ เข้าศึกษาต่อในมหาวิทยาลัยราชภัฏยะลา
ปีการศึกษา ๒๕๖๐ จำนวน ๑ ชุด
๒. แผนการรับนักศึกษาและคุณสมบัติเฉพาะสาขาวิชา (เอกสารหมายเลข ๑) จำนวน ๑ ชุด
๓. แบบฟอร์มข้อมูลโรงเรียน (เอกสารหมายเลข ๒) จำนวน ๑ ชุด
๔. ขั้นตอนการรับสมัคร (เอกสารหมายเลข ๓) จำนวน ๑ ชุด
๕. ปฏิทินการรับสมัครนักศึกษาประเภทคัดเลือกตรง (โควตา) ปีการศึกษา ๒๕๖๐ จำนวน ๑ ชุด

ด้วยมหาวิทยาลัยราชภัฏยะลา จะเปิดรับนักศึกษาภาคปกติ เพื่อเข้าศึกษาต่อในมหาวิทยาลัย
ราชภัฏยะลา ปีการศึกษา ๒๕๖๐ มหาวิทยาลัยได้พิจารณาเห็นสมควรให้โควตาแก่โรงเรียนในเขตพื้นที่บริการตาม
รายละเอียดในแผนการรับนักศึกษา มหาวิทยาลัยใคร่ขอความอนุเคราะห์ให้ทางโรงเรียนได้โปรดดำเนินการ ดังนี้

- ๑) ประชาสัมพันธ์การรับสมัครให้นักเรียนทราบ
- ๒) กรอกข้อมูลโรงเรียนตามแบบฟอร์ม (เอกสารหมายเลข ๒) และตรวจสอบความถูกต้องของใบ
สมัครและหลักฐานแนบใบสมัครให้ครบถ้วน นำส่งมหาวิทยาลัย ในวันที่ ๑๖ ธันวาคม ๒๕๕๙

ในการนี้ ทางมหาวิทยาลัยขอขอบพระคุณในความร่วมมือเป็นอย่างดี หากมีข้อสงสัย ติดต่อ
สอบถามได้ที่กองบริการการศึกษา มหาวิทยาลัยราชภัฏยะลา ช่องหมายเลข ๑ หรือ โทร ๐๗๓-๒๙๙๖๑๒ ใน
การส่งเอกสารสามารถส่งตามช่องทางดังต่อไปนี้

- ๑) ไปรษณีย์
- ๒) โทรสาร หมายเลข ๐๗๓-๒๙๙๖๑๐
- ๓) โรงเรียนนำส่ง ณ กองบริการการศึกษา มหาวิทยาลัยราชภัฏยะลา

จึงเรียนมาเพื่อโปรดทราบและขอความอนุเคราะห์

ขอแสดงความนับถือ

(ผู้ช่วยศาสตราจารย์ ดร.วราภรณ์ แชนห์ลี)
รองอธิการบดี ปฏิบัติราชการแทน
อธิการบดีมหาวิทยาลัยราชภัฏยะลา

กองบริการการศึกษา
โทร ๐๗๓-๒๙๙๖๑๒
โทรสาร ๐๗๓-๒๙๙๖๑๐



ประกาศมหาวิทยาลัยราชภัฏยะลา
เรื่อง การคัดเลือกนักศึกษาประเภทผลการเรียนดี ประเภทความสามารถพิเศษ
และประเภทกิจกรรม เข้าศึกษาต่อในมหาวิทยาลัยราชภัฏยะลา
ประเภทคัดเลือกตรง (โควตา) ปีการศึกษา ๒๕๖๐

ด้วยมหาวิทยาลัยราชภัฏยะลา ประสงค์จะให้โควตาแก่นักเรียนในเขตพื้นที่จังหวัดยะลา ปัตตานี นราธิวาส สงขลา และสตูล เพื่อคัดเลือกนักเรียนที่มีผลการเรียนดี มีความสามารถพิเศษด้านกีฬา ดนตรี นาฏศิลป์ ศิลปะหรือผู้นำนักเรียน และการทำกิจกรรมที่ก่อให้เกิดประโยชน์ต่อตนเอง ครอบครัว สถานศึกษา ชุมชน สังคมและ ประเทศชาติ เข้าศึกษาต่อในมหาวิทยาลัยโดยมีรายละเอียดในการคัดเลือก ดังนี้

ก. คุณสมบัติของผู้สมัคร

๑. คุณสมบัติและพื้นฐานความรู้ของนักเรียนที่มีสิทธิ์ได้รับการคัดเลือกเข้าศึกษาหลักสูตร
ครุศาสตรบัณฑิต ต้องมีคุณสมบัติ ดังนี้

๑.๑ ประเภทเรียนดี

๑.๑.๑ คุณสมบัติด้านความรู้

(๑) ต้องเป็นนักเรียนที่กำลังเรียนอยู่ในชั้นมัธยมศึกษาปีที่ ๖ และมีผลการเรียนเฉลี่ยสะสม ๕ ภาคเรียน อยู่ในลำดับที่ ๒๕% แรกของจำนวนนักเรียนในแต่ละแผนการเรียนหรือมีค่าระดับคะแนนเฉลี่ยไม่ต่ำกว่า ๒.๗๕ (๒) มีคุณสมบัติเฉพาะตามที่หลักสูตร หรือสาขาวิชากำหนด (เอกสารหมายเลข ๑)

๑.๑.๒ คุณสมบัติด้านคุณลักษณะ

(๑) มีร่างกายแข็งแรงไม่เป็นโรคต่อไปนี้ คือ โรคเรื้อน วัณโรคในระยะอันตราย โรคเท้าช้างในระยะปรากฏอาการเป็นที่รังเกียจแก่สังคม ดิธยาเสฟติดให้โทษอย่างร้ายแรง และโรคพิษสุราเรื้อรัง

(๒) มีความประพฤติเรียบร้อย และมีคุณลักษณะดังต่อไปนี้

- เป็นผู้มีความรับผิดชอบต่อภาระหน้าที่ที่ได้รับมอบหมาย
- เป็นผู้เลื่อมใสในศาสนา และสนับสนุนการปกครองระบอบประชาธิปไตย อันมีพระมหากษัตริย์เป็นประมุขด้วยความบริสุทธิ์ใจ
- ไม่เคยเป็นผู้บกพร่องในศีลธรรมอันดี ไม่เคยมีประวัติความประพฤติเสื่อมเสียอย่างร้ายแรง

(๓) คุณลักษณะทางจิตใจ มีคุณลักษณะต่อไปนี้

- มีความรัก และศรัทธาในอาชีพครู
- มีจิตใจมุ่งมั่นพัฒนาทั้งตนเอง ครอบครัว และสังคม
- มีบุคลิกภาพและจิตใจที่เหมาะสมกับวิชาชีพครู
- ไม่เคยมีประวัติเป็นผู้มีบุคลิกภาพผิดปกติดังอื่น ๆ อันจะเป็นอุปสรรคและก่อให้เกิดความเสียหายในการประกอบอาชีพครู

๑.๒ ประเภทความสามารถพิเศษ คุณสมบัติและพื้นฐานความรู้ของนักเรียนที่มีสิทธิ์ได้รับการคัดเลือกเข้าศึกษา ต้องมีคุณสมบัติ ดังนี้

๑.๒.๑ ต้องเป็นนักเรียนที่กำลังเรียนอยู่ในชั้นมัธยมศึกษาปีที่ ๖

๑.๒.๒ มีคุณสมบัติเฉพาะตามที่หลักสูตรกำหนด (เอกสารหมายเลข ๑)

๑.๒.๓ มีความสามารถพิเศษด้านกีฬา ดนตรี นาฏศิลป์ ศิลปะ หรือผู้นำนักเรียน

๑.๓ ประเภทกิจกรรม คุณสมบัติและพื้นฐานความรู้ของนักเรียนที่มีสิทธิ์ได้รับการคัดเลือกเข้าศึกษา ต้องมีคุณสมบัติ ดังนี้

๑.๓.๑ ต้องเป็นนักเรียนที่กำลังเรียนอยู่ในชั้นมัธยมศึกษาปีที่ ๖

๑.๓.๒ มีคุณสมบัติเฉพาะตามที่หลักสูตรกำหนด (เอกสารหมายเลข ๑)

๑.๓.๓ เป็นผู้ที่ได้รับการยกย่องในระดับจังหวัดขึ้นไป ในการทำงานกิจกรรมที่ก่อให้เกิดประโยชน์ต่อตนเอง ครอบครัว สถานศึกษา ชุมชน สังคม และประเทศชาติ

๒. คุณสมบัติและพื้นฐานความรู้ของนักเรียนที่มีสิทธิ์ได้รับการคัดเลือกเข้าศึกษา

**หลักสูตรศิลปศาสตรบัณฑิต หลักสูตรวิทยาศาสตรบัณฑิต หลักสูตรศิลปบัณฑิต
หลักสูตรรัฐประศาสนศาสตรบัณฑิต หลักสูตรนิเทศศาสตรบัณฑิต นิติศาสตรบัณฑิต และ
หลักสูตรบริหารธุรกิจบัณฑิต** ต้องมีคุณสมบัติ ดังนี้

๒.๑ ประเภทเรียนดี

๒.๑.๑ คุณสมบัติด้านความรู้

ระดับปริญญาตรี ๔ ปี

(๑) ต้องเป็นนักเรียนที่กำลังเรียนอยู่ในชั้นมัธยมศึกษาปีที่ ๖ และมีผลการเรียนเฉลี่ยสะสม ๕ ภาคเรียน อยู่ในลำดับที่ ๒๕% แรกของจำนวนนักเรียนในแต่ละแผนการเรียนหรือมีค่าระดับคะแนนเฉลี่ยไม่ต่ำกว่า ๒.๕๐

(๒) มีคุณสมบัติเฉพาะตามที่หลักสูตรหรือสาขาวิชากำหนด (เอกสารหมายเลข ๑)

ระดับปริญญาตรี ๔ ปี (เทียบโอน)

(๑) ต้องเป็นนักศึกษาที่กำลังเรียนอยู่ในชั้นปีสุดท้ายของระดับอนุปริญญา หรือประกาศนียบัตรวิชาชีพชั้นสูง หรือเทียบเท่า และมีผลการเรียนเฉลี่ยสะสม ๓ ภาคเรียน อยู่ในลำดับที่ ๒๕% แรกของจำนวนนักศึกษาในแต่ละแผนการเรียน หรือมีค่าระดับคะแนนเฉลี่ยไม่ต่ำกว่า ๒.๕๐

(๒) มีคุณสมบัติเฉพาะตามที่หลักสูตรหรือสาขาวิชากำหนด (เอกสารหมายเลข ๑)

๒.๑.๒ คุณสมบัติด้านคุณลักษณะ

(๑) มีร่างกายแข็งแรงไม่เป็นโรคต่อไปนี้ คือ โรคเรื้อน วัณโรคระยะอันตราย โรคเท้าช้างในระยะปรากฏอาการเป็นที่รังเกียจแก่สังคม ดิถยาเสพติดให้โทษอย่างร้ายแรง และโรคพิษสุราเรื้อรัง

(๒) มีความประพฤติเรียบร้อย

๒.๒. ประเภทความสามารถพิเศษ คุณสมบัติและพื้นฐานความรู้ของนักเรียนที่มีสิทธิ์ได้รับการคัดเลือกเข้าศึกษา ต้องมีคุณสมบัติ ดังนี้

๒.๒.๑ ต้องเป็นนักเรียนที่กำลังเรียนอยู่ในชั้นมัธยมศึกษาปีที่ ๖ สำหรับหลักสูตรระดับปริญญาตรี ๔ ปี และต้องเป็นนักศึกษาที่กำลังเรียนอยู่ในชั้นปีสุดท้ายของระดับอนุปริญญา หรือประกาศนียบัตรวิชาชีพชั้นสูง หรือเทียบเท่า สำหรับหลักสูตรระดับปริญญาตรี ๔ ปี (เทียบโอน)

๒.๒.๒ มีคุณสมบัติเฉพาะตามที่หลักสูตรกำหนด (เอกสารหมายเลข ๑)

๒.๒.๓ มีความสามารถพิเศษด้านกีฬา ดนตรี นาฏศิลป์ ศิลปะ หรือผู้นำนักเรียน

**๒.๓. ประเภทกิจกรรม คุณสมบัติและพื้นฐานความรู้ของนักเรียนที่มีสิทธิ์ได้รับการคัดเลือก
เข้าศึกษา ต้องมีคุณสมบัติ ดังนี้**

๒.๓.๑ ต้องเป็นนักเรียนที่กำลังเรียนอยู่ในชั้นมัธยมศึกษาปีที่ ๖ สำหรับหลักสูตรระดับ
ปริญญาตรี ๔ ปี และต้องเป็นนักศึกษาที่กำลังเรียนอยู่ในชั้นปีสุดท้ายของระดับ
อนุปริญญา หรือประกาศนียบัตรวิชาชีพชั้นสูงหรือเทียบเท่า สำหรับหลักสูตร
ระดับปริญญาตรี ๔ ปี (เทียบโอน)

๒.๓.๒ มีคุณสมบัติเฉพาะตามที่หลักสูตรกำหนด (เอกสารหมายเลข ๑)

๒.๓.๓ เป็นผู้ที่ได้รับการยกย่องในระดับจังหวัดขึ้นไป ในการทำกิจกรรมที่ก่อให้เกิด
ประโยชน์ต่อตนเอง ครอบครัว สถานศึกษา ชุมชน สังคม และประเทศชาติ

ข. คู่มือการรับสมัคร

ดาวน์โหลดได้ที่ eduservice.yru.ac.th/admission

ค. หลักฐานประกอบการสมัคร

๑. **ใบสมัคร** กรอกข้อมูลถูกต้องสมบูรณ์
๒. **รูปถ่าย** หน้าตรง ไม่สวมหมวก ขนาด ๓ x ๔ ซม. ถ่ายมาแล้วไม่เกิน ๖ เดือน จำนวน ๑ รูป (ติดใบสมัคร)
๓. **สำเนาใบแสดงผลการเรียน**
 - สำเนาใบแสดงผลการเรียนตั้งแต่ภาคเรียนแรกของชั้นมัธยมศึกษาปีที่ ๔ ถึงภาคเรียนแรกของชั้นมัธยมศึกษาปีที่ ๖ สำหรับผู้ที่สมัครเข้าศึกษาในหลักสูตรระดับปริญญาตรี ๔ ปี
 - สำเนาใบแสดงผลการเรียนตั้งแต่ภาคเรียนแรกของหลักสูตรอนุปริญญา หรือประกาศนียบัตรวิชาชีพชั้นสูง ถึงภาคเรียนแรกของปีสุดท้ายของหลักสูตร สำหรับผู้ที่สมัครเข้าศึกษาในหลักสูตรระดับปริญญาตรี ๔ ปี (เทียบโอน)
๔. **กรณีประเภทเรียนดี** ให้แนบบัญชีรายชื่อนักเรียนและคะแนนผลการเรียน ๒๕ % แรกของแต่ละแผนการเรียน
๕. **กรณีประเภทความสามารถพิเศษ** ให้แนบสำเนารับรองความสามารถพิเศษตาม ข้อ ก (๒.๒.๓) ในระดับจังหวัดขึ้นไป
๖. **สมัครประเภทกิจกรรม** ให้แนบสำเนาเกียรติบัตรในกิจกรรมตามข้อ ก (๒.๓.๓) ในระดับจังหวัดขึ้นไป

ง. ช่วงเวลารับสมัคร (สมัครผ่านระบบออนไลน์)

วันที่ ๑๕ พฤศจิกายน - ๑๐ ธันวาคม ๒๕๕๙

จ. วิธีการสมัคร / การคัดเลือก

๑. หลักสูตรครุศาสตรบัณฑิต

- ๑) นักเรียนสมัครได้คนละ ๑ สาขา สมัครทางอินเทอร์เน็ต โดยใช้ eduservice.yru.ac.th/admission
- ๒) ดูรายละเอียดขั้นตอนการรับสมัคร (เอกสารหมายเลข ๓)
- ๓) ตรวจสอบคุณสมบัติในสาขาวิชาที่ต้องการสมัคร (เอกสารหมายเลข ๑)

- ๔) ผู้สมัครกรอกใบสมัครให้ถูกต้องครบถ้วน พิมพ์ใบสมัครพร้อมแนบหลักฐานครบถ้วนแล้วให้โรงเรียนตรวจสอบความถูกต้องเกี่ยวกับ
- หลักเกณฑ์การสมัคร
 - เกณฑ์เฉพาะสาขาวิชา
- ๕) นักเรียนชำระค่าสมัครผ่านธนาคารกรุงไทยหรือไปรษณีย์ไทย (ทุกสาขาทั่วประเทศ) จำนวน ๒๐๐ บาท
- ๖) โรงเรียนรวบรวมใบสมัครและหลักฐานการสมัครนำส่งมหาวิทยาลัยราชภัฏยะลา พร้อมสรุปรายชื่อผู้สมัครแต่ละสาขา และแบบฟอร์มการสำรวจข้อมูล (เอกสารหมายเลข ๒) ส่งภายในวันที่ ๑๖ ธันวาคม ๒๕๕๙
- ๗) มหาวิทยาลัยจะประกาศผู้มีสิทธิ์สอบในวันที่ ๒๕ ธันวาคม ๒๕๕๙
- ๘) มหาวิทยาลัยราชภัฏยะลา คัดเลือกนักเรียนโดยการทดสอบ
- วันที่ ๑๑ มกราคม ๒๕๖๐ เวลา ๐๙.๐๐ - ๑๖.๓๐ น. ณ มหาวิทยาลัยราชภัฏยะลา ตามขั้นตอนดังนี้
- (๑) ทดสอบพื้นฐานด้านทักษะคิดคำนวณ การใช้ภาษา และการให้เหตุผล
 - (๒) วัดแนวความเป็นครู
- ๙) มหาวิทยาลัยจะประกาศรายชื่อผู้มีสิทธิ์สอบสัมภาษณ์ในวันที่ ๑๖ มกราคม ๒๕๖๐
- ๑๐) สอบสัมภาษณ์เฉพาะผู้ผ่านการทดสอบตามประกาศมหาวิทยาลัย โดยสอบสัมภาษณ์ในวันที่ ๒๑ มกราคม ๒๕๖๐ เวลา ๐๙.๐๐ - ๑๒.๐๐ น.
- ณ อาคารเฉลิมพระเกียรติ ๕๐ พรรษา มหาวิชราลงกรณ (อาคาร ๒๐)
- กรณีผู้ผ่านการทดสอบประเภทความสามารถพิเศษ กำหนดให้มีการสอบปฏิบัติ เวลา ๑๓.๐๐ - ๑๖.๓๐ น. ณ กองพัฒนานักศึกษา

๒. หลักสูตรศิลปศาสตรบัณฑิต หลักสูตรวิทยาศาสตรบัณฑิต หลักสูตรศิลปบัณฑิตหลักสูตรรัฐประศาสนศาสตรบัณฑิต หลักสูตรนิเทศศาสตรบัณฑิต นิติศาสตรบัณฑิต และหลักสูตรบริหารธุรกิจบัณฑิต

- ๑) นักเรียนได้คนละ ๑ สาขา สมัครทางอินเทอร์เน็ต โดยใช้ eduservice.yru.ac.th/admission
- ๒) ดูรายละเอียดขั้นตอนการรับสมัคร (เอกสารหมายเลข ๓)
- ๓) ตรวจสอบคุณสมบัติในสาขาวิชาที่ต้องการสมัคร (เอกสารหมายเลข ๑)
- ๔) ผู้สมัครกรอกใบสมัครให้ถูกต้องครบถ้วน พิมพ์ใบสมัครพร้อมแนบหลักฐานครบถ้วนแล้วให้โรงเรียนตรวจสอบความถูกต้องเกี่ยวกับ

 - หลักเกณฑ์การสมัคร
 - เกณฑ์เฉพาะสาขาวิชา

- ๕) โรงเรียนรวบรวมใบสมัครและหลักฐานการสมัครนำส่งมหาวิทยาลัยราชภัฏยะลา พร้อมสรุปรายชื่อผู้สมัครแต่ละสาขา ส่งภายในวันที่ ๑๖ ธันวาคม ๒๕๕๙

หมายเหตุ

เฉพาะประเภทความสามารถพิเศษจะต้องมีการสอบสัมภาษณ์และสอบปฏิบัติ โดยมหาวิทยาลัยจะประกาศผู้มีสิทธิ์สอบสัมภาษณ์และสอบปฏิบัติในวันที่ ๑๖ มกราคม ๒๕๖๐ จะดำเนินการสอบสัมภาษณ์และสอบปฏิบัติ ดังนี้

- สอบสัมภาษณ์ในวันที่ ๒๑ มกราคม ๒๕๖๐ เวลา ๐๙.๐๐ - ๑๒.๐๐ น.
ณ กองพัฒนานักศึกษา มหาวิทยาลัยราชภัฏยะลา
- สอบปฏิบัติ ในวันที่ ๒๑ มกราคม ๒๕๖๐ เวลา ๑๓.๐๐ - ๑๖.๐๐ น.
ณ กองพัฒนานักศึกษา มหาวิทยาลัยราชภัฏยะลา

ฉ. การประกาศผลการคัดเลือก

มหาวิทยาลัยจะประกาศผลการคัดเลือกทุกประเภท ในวันที่ ๒๗ มกราคม ๒๕๖๐ โดยจะประกาศผลทาง Website <http://www.yru.ac.th>

ข. หลักเกณฑ์ในการพิจารณาตัดสินผลการคัดเลือก

- พิจารณาจำแนกตามจังหวัดตามลำดับคะแนน (กรณีหลักสูตรครุศาสตรบัณฑิต)
- พิจารณาตามสัดส่วนจำนวนนักเรียนแต่ละแผนการเรียน (กรณีหลักสูตรอื่น ๆ ที่ไม่ใช่ครุศาสตรบัณฑิต)

ค. การรายงานตัว

ผู้ที่ผ่านการคัดเลือกให้มารายงานตัวในวันที่ ๔ กุมภาพันธ์ ๒๕๖๐ พร้อมชำระค่าธรรมเนียมในการจัดการศึกษา (ค่าเทอม) ผู้ที่ไม่มารายงานตัวในวันดังกล่าวถือว่าสละสิทธิ์

จึงประกาศมาเพื่อทราบโดยทั่วกัน

ประกาศ ณ วันที่ ๒ พฤศจิกายน พ.ศ. ๒๕๕๙



(ผู้ช่วยศาสตราจารย์ ดร.วรพจน์ แซ่หลี่)

รองอธิการบดี ปฏิบัติราชการแทน

อธิการบดีมหาวิทยาลัยราชภัฏยะลา

คุณสมบัติเฉพาะสาขาวิชา

เอกสารหมายเลข 1

หลักสูตร	สาขาวิชา	ระดับ	คุณสมบัติประจำสาขา	จำนวนรับ	ประเภท		
					เรียนดี	กิจกรรม	ความสามารถพิเศษ
วิทยาศาสตร์บัณฑิต	เคมี	ป.ตรี 4 ปี	กำลังเรียนอยู่ในชั้นมัธยมศึกษาปีที่ 6 แผนการเรียน วิทย์ - คณิต ระดับคะแนนเฉลี่ยสะสมเฉพาะวิชาเคมี ไม่ต่ำกว่า 2.00	12	10	1	1
	ฟิสิกส์	ป.ตรี 4 ปี	กำลังเรียนอยู่ในชั้นมัธยมศึกษาปีที่ 6 แผนการเรียน วิทย์ - คณิต	12	10	1	1
	ชีววิทยา	ป.ตรี 4 ปี	กำลังเรียนอยู่ในชั้นมัธยมศึกษาปีที่ 6 แผนการเรียน วิทย์ - คณิต	16	14	1	1
	จุลชีววิทยา	ป.ตรี 4 ปี	กำลังเรียนอยู่ในชั้นมัธยมศึกษาปีที่ 6 แผนการเรียน วิทย์ - คณิต หรือเทียบเท่า	16	14	1	1
	วิทยาศาสตร์สิ่งแวดล้อม	ป.ตรี 4 ปี	กำลังเรียนอยู่ในชั้นมัธยมศึกษาปีที่ 6 แผนการเรียน วิทย์ - คณิต	28	22	3	3
	สัตวศาสตร์	ป.ตรี 4 ปี	กำลังเรียนอยู่ในชั้นมัธยมศึกษาปีที่ 6 แผนการเรียน วิทย์ - คณิต หรือ ศิลป์ - คณิต หรือ ปวช. ด้านเกษตรกรรม หรือเทียบเท่า	12	10	1	1
ศิลปศาสตรบัณฑิต	สารสนเทศศาสตร์	ป.ตรี 4 ปี	กำลังเรียนอยู่ในชั้นมัธยมศึกษาปีที่ 6	16	14	1	1
	ภาษาอาหรับ	ป.ตรี 4 ปี	กำลังเรียนอยู่ในชั้นมัธยมศึกษาปีที่ 6	16	14	1	1
ศิลปบัณฑิต	ออกแบบศิลปกรรม	ป.ตรี 4 ปี	กำลังเรียนอยู่ในชั้นมัธยมศึกษาปีที่ 6	16	14	1	1
รัฐประศาสนศาสตรบัณฑิต	รัฐประศาสนศาสตร์	ป.ตรี 4 ปี	กำลังเรียนอยู่ในชั้นมัธยมศึกษาปีที่ 6	48	38	5	5
บริหารธุรกิจ	เศรษฐศาสตร์ธุรกิจ	ป.ตรี 4 ปี	กำลังเรียนอยู่ในชั้นมัธยมศึกษาปีที่ 6 หรือเทียบเท่า	16	14	1	1
	ธุรกิจระหว่างประเทศ	ป.ตรี 4 ปี	กำลังเรียนอยู่ในชั้นมัธยมศึกษาปีที่ 6 หรือเทียบเท่า	16	14	1	1
	การจัดการธุรกิจท่องเที่ยว	ป.ตรี 4 ปี	กำลังเรียนอยู่ในชั้นมัธยมศึกษาปีที่ 6 หรือเทียบเท่า	16	14	1	1
	การเงินการธนาคาร	ป.ตรี 4 ปี	กำลังเรียนอยู่ในชั้นมัธยมศึกษาปีที่ 6 หรือเทียบเท่า	16	14	1	1
นิเทศศาสตรบัณฑิต	วิทยุกระจายเสียง วิทยุโทรทัศน์ และดิจิทัล	ป.ตรี 4 ปี	กำลังเรียนอยู่ในชั้นมัธยมศึกษาปีที่ 6 หรือเทียบเท่า	12	10	1	1

หลัก สูตร	สาขาวิชา	ระดับ	คุณสมบัติประจำสาขา	จำนวนรับ	ประเภท		
					เรียนดี	กิจกรรม	ความสามารถ พิเศษ
ครุศาสตรบัณฑิต	วิทยาศาสตร์ทั่วไป	ป.ตรี 5 ปี	กำลังเรียนอยู่ในชั้นมัธยมศึกษาปีที่ 6 แผนการเรียน วิทย์ - คณิต	7	5	1	1
	คณิตศาสตร์	ป.ตรี 5 ปี	กำลังเรียนอยู่ในชั้นมัธยมศึกษาปีที่ 6 แผนการเรียน วิทย์ คณิต	7	5	1	1
	การศึกษาปฐมวัย	ป.ตรี 5 ปี	กำลังเรียนอยู่ในชั้นมัธยมศึกษาปีที่ 6	12	10	1	1
	การสอนอิสลามศึกษา	ป.ตรี 5 ปี	กำลังเรียนอยู่ในชั้นมัธยมศึกษาปีที่ 6 วิชาศาสนาไม่ต่ำกว่า อิสลามศึกษาตอนกลาง	7	5	1	1
	พลศึกษาและสุขศึกษา	ป.ตรี 5 ปี	กำลังเรียนอยู่ในชั้นมัธยมศึกษาปีที่ 6 มีทักษะและความสามารถ ทางด้านกีฬาสากล	7	5	1	1
	การประถมศึกษา	ป.ตรี 5 ปี	กำลังเรียนอยู่ในชั้นมัธยมศึกษาปีที่ 6	7	5	1	1
	ภาษาอังกฤษและ เทคโนโลยี ทางการศึกษา	ป.ตรี 5 ปี	กำลังเรียนอยู่ในชั้นมัธยมศึกษาปีที่ 6 มีเกรดเฉลี่ยสะสม ในรายวิชาภาษาอังกฤษ รวม 5 ภาคเรียน ไม่ต่ำกว่า 3.00	7	5	1	1
	ภาษาไทย	ป.ตรี 5 ปี	กำลังเรียนอยู่ในชั้นมัธยมศึกษาปีที่ 6	7	5	1	1
	ภาษาอังกฤษ	ป.ตรี 5 ปี	กำลังเรียนอยู่ในชั้นมัธยมศึกษาปีที่ 6	7	5	1	1
	สังคมศึกษา	ป.ตรี 5 ปี	กำลังเรียนอยู่ในชั้นมัธยมศึกษาปีที่ 6	7	5	1	1
	ภาษามลายู	ป.ตรี 5 ปี	กำลังเรียนอยู่ในชั้นมัธยมศึกษาปีที่ 6	7	5	1	1

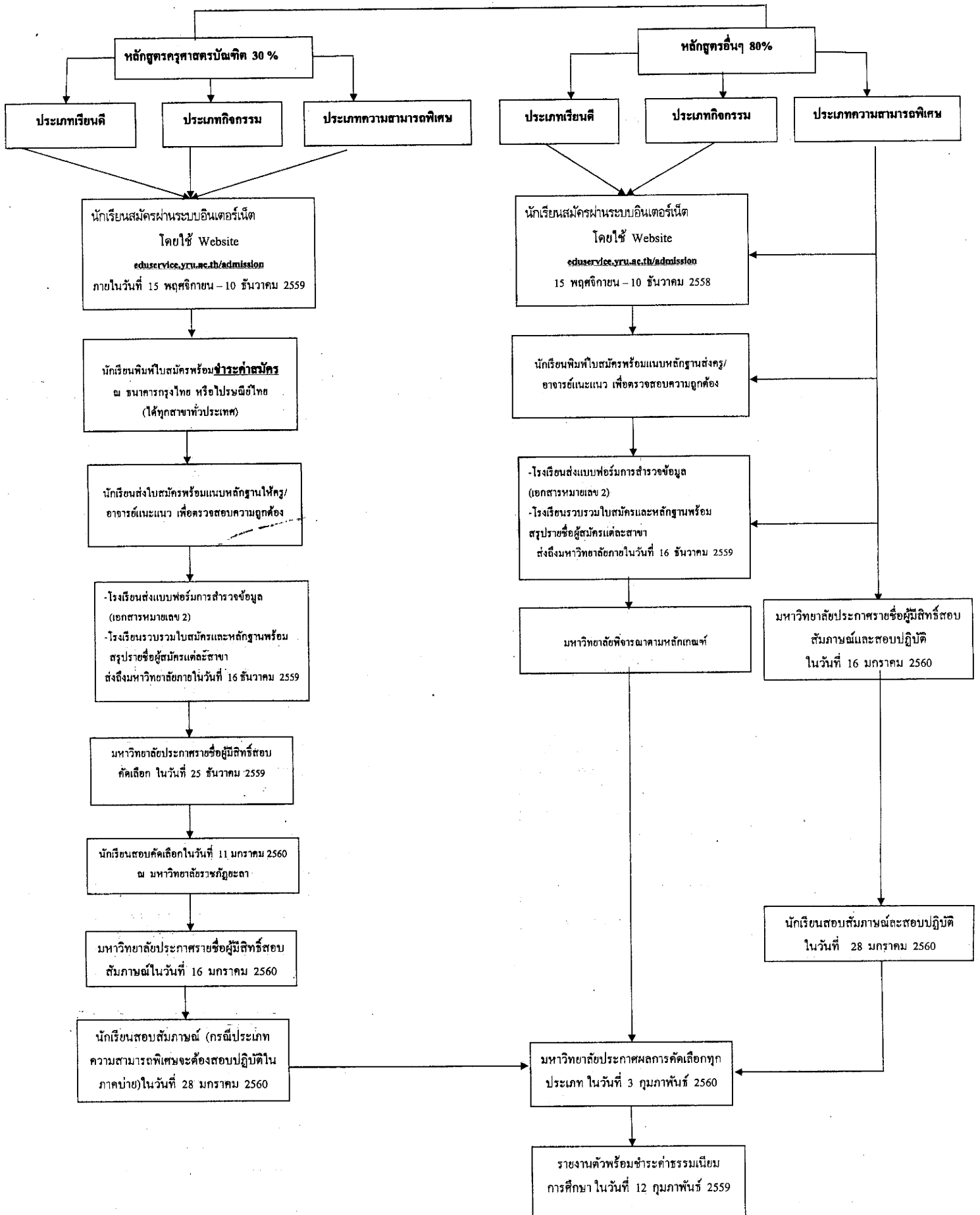
ข้อมูลโรงเรียน / สถานศึกษา
เพื่อพิจารณาจัดสรรโควตาเข้าศึกษาภาคปกติ ปีการศึกษา ๒๕๖๐

๑. ชื่อสถานศึกษา
๒. สถานที่ตั้ง เลขที่ ถนน ตำบล
- อำเภอ จังหวัด รหัสไปรษณีย์
- โทรศัพท์ โทรสาร
๓. จำนวนนักเรียน
- ชั้น ม.๖ รวมทั้งสิ้นจำนวน คน
- จำแนกตามแผนการเรียนดังนี้
- | | |
|--------------------------|----------------|
| ๔.๑ วิทยาศาสตร์ - คณิต | จำนวน คน |
| ๔.๒ ศิลป์ - ภาษา | จำนวน คน |
| ๔.๓ ศิลป์ - คำนวณ | จำนวน คน |
| ๔.๔ อื่นๆ(โปรดระบุ)..... | จำนวน คน |

(ลงชื่อ) ผู้กรอกข้อมูล
 (.....)

*หมายเหตุ ส่งกลับมหาวิทยาลัยราชภัฏยะลา ภายในวันที่ ๑๖ ธันวาคม ๒๕๕๙

ขั้นตอนการรับสมัคร



**** หมายเหตุ นักเรียน 1 คน สมัครได้ 1 สาขาวิชาเท่านั้น**

ปฏิทินการรับสมัครนักศึกษาประเภทคัดเลือกตรง ปีการศึกษา ๒๕๖๐

วัน เดือน ปี	กิจกรรม	ผู้รับผิดชอบ
๓ พฤศจิกายน ๒๕๕๙	● ส่งประกาศแจ้งโรงเรียน เพื่อประชาสัมพันธ์การรับสมัคร	มหาวิทยาลัยราชภัฏยะลา
๑๕ พฤศจิกายน - ๑๐ ธันวาคม ๒๕๕๙	● นักเรียนสมัครผ่านระบบอินเทอร์เน็ต Website http://register.yru.ac.th/registrar/apphome.asp	โรงเรียน
๑๖ ธันวาคม ๒๕๕๙	● โรงเรียนส่งสรุปจำนวนผู้สมัครแต่ละสาขาพร้อมใบสมัครและหลักฐาน (ใบสมัครที่พิมพ์จากระบบรับสมัครออนไลน์) ● โรงเรียนส่งแบบฟอร์มการสำรวจข้อมูล (เอกสารหมายเลข ๓) ถึงมหาวิทยาลัย	โรงเรียน
๒๕ ธันวาคม ๒๕๕๙	● มหาวิทยาลัยประกาศผู้มีสิทธิ์สอบคัดเลือก (หลักสูตรครุศาสตรบัณฑิต)	มหาวิทยาลัยราชภัฏยะลา
๑๑ มกราคม ๒๕๖๐	● สอบคัดเลือก ณ มหาวิทยาลัยราชภัฏยะลา(หลักสูตรครุศาสตรบัณฑิต)	มหาวิทยาลัยราชภัฏยะลา
๑๖ มกราคม ๒๕๖๐	● ประกาศรายชื่อผู้มีสิทธิ์สอบสัมภาษณ์ (หลักสูตรครุศาสตรบัณฑิต) ● ประกาศรายชื่อผู้มีสิทธิ์สอบสัมภาษณ์ และสอบปฏิบัติ (สำหรับผู้สมัครประเภทความสามารถพิเศษ)	มหาวิทยาลัยราชภัฏยะลา
๒๑ มกราคม ๒๕๖๐	● สอบสัมภาษณ์เฉพาะผู้ที่ผ่านการสอบตามประกาศมหาวิทยาลัย (หลักสูตรครุศาสตรบัณฑิต) ● สอบสัมภาษณ์และปฏิบัติ สำหรับผู้สมัครประเภทความสามารถพิเศษ (ทุกหลักสูตร)	มหาวิทยาลัยราชภัฏยะลา
๒๗ มกราคม ๒๕๖๐	● ประกาศผลการคัดเลือกนักศึกษาทุกประเภท	มหาวิทยาลัยราชภัฏยะลา
๔ กุมภาพันธ์ ๒๕๖๐	● ผู้ผ่านการคัดเลือกรายงานตัว	มหาวิทยาลัยราชภัฏยะลา