



รายงานการเบิกจ่ายงบประมาณ  
ประจำปีงบประมาณ 2560

ณ สิ้นเดือนกุมภาพันธ์ 2560



ของ

คณะมนุษยศาสตร์และสังคมศาสตร์

มหาวิทยาลัยราชภัฏยะลา

การเบิกจ่ายงบประมาณ ประจำปีงบประมาณ 2560

ของคณะมนุษยศาสตร์และสังคมศาสตร์

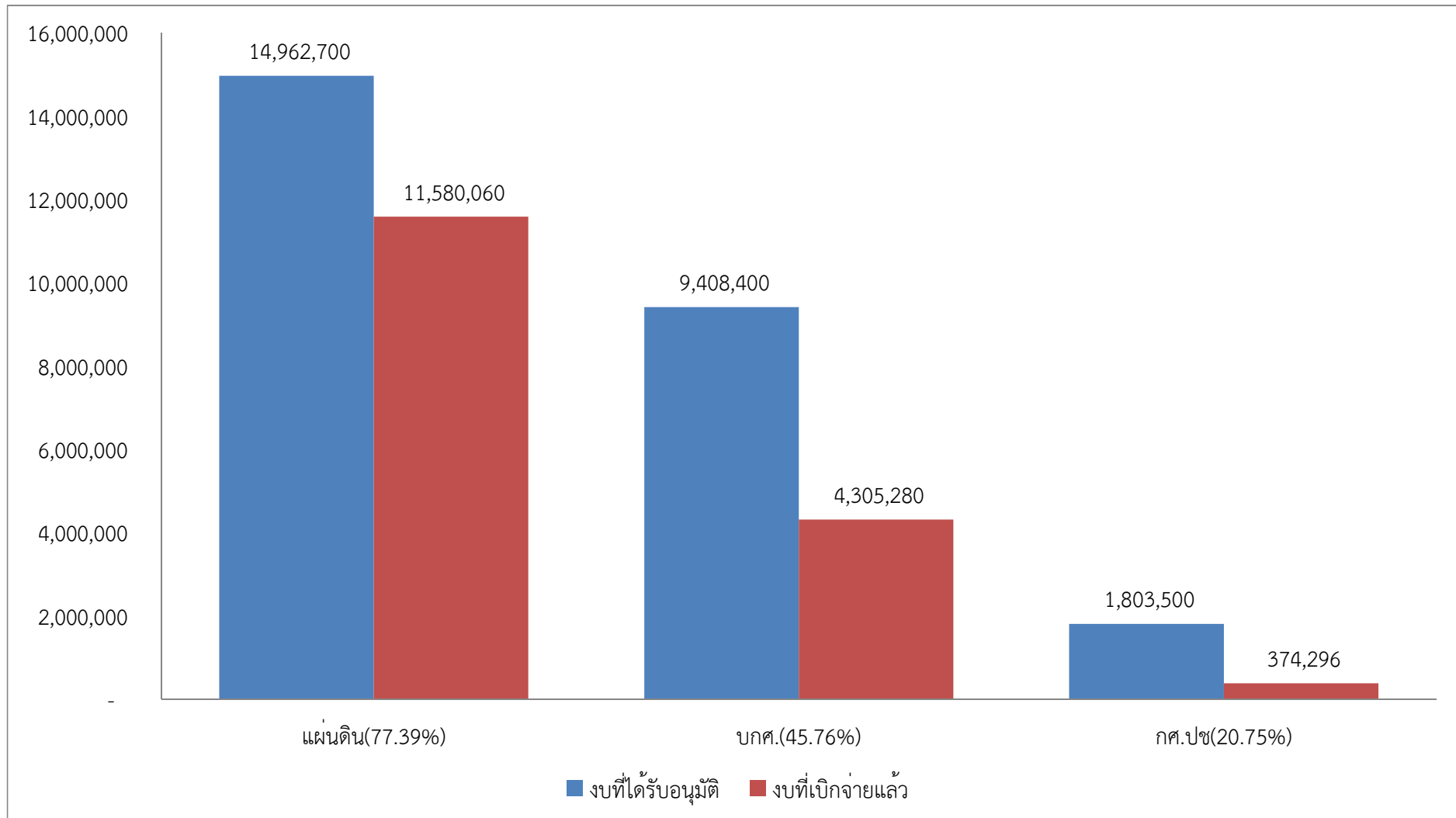
ณ สิ้นเดือน กุมภาพันธ์ 2560

ประเภทงบประมาณ	งบที่ได้รับอนุมัติ	งบที่เบิกจ่ายแล้ว	คิดเป็นร้อยละ
งบแผ่นดิน	14,962,700	11,580,060.00	77.39
งบ บกศ.	9,408,400	4,305,280.29	45.76
งบ กศ.ปช.	1,803,500	374,296.00	20.75
รวม	26,174,600	16,259,636.29	62.12

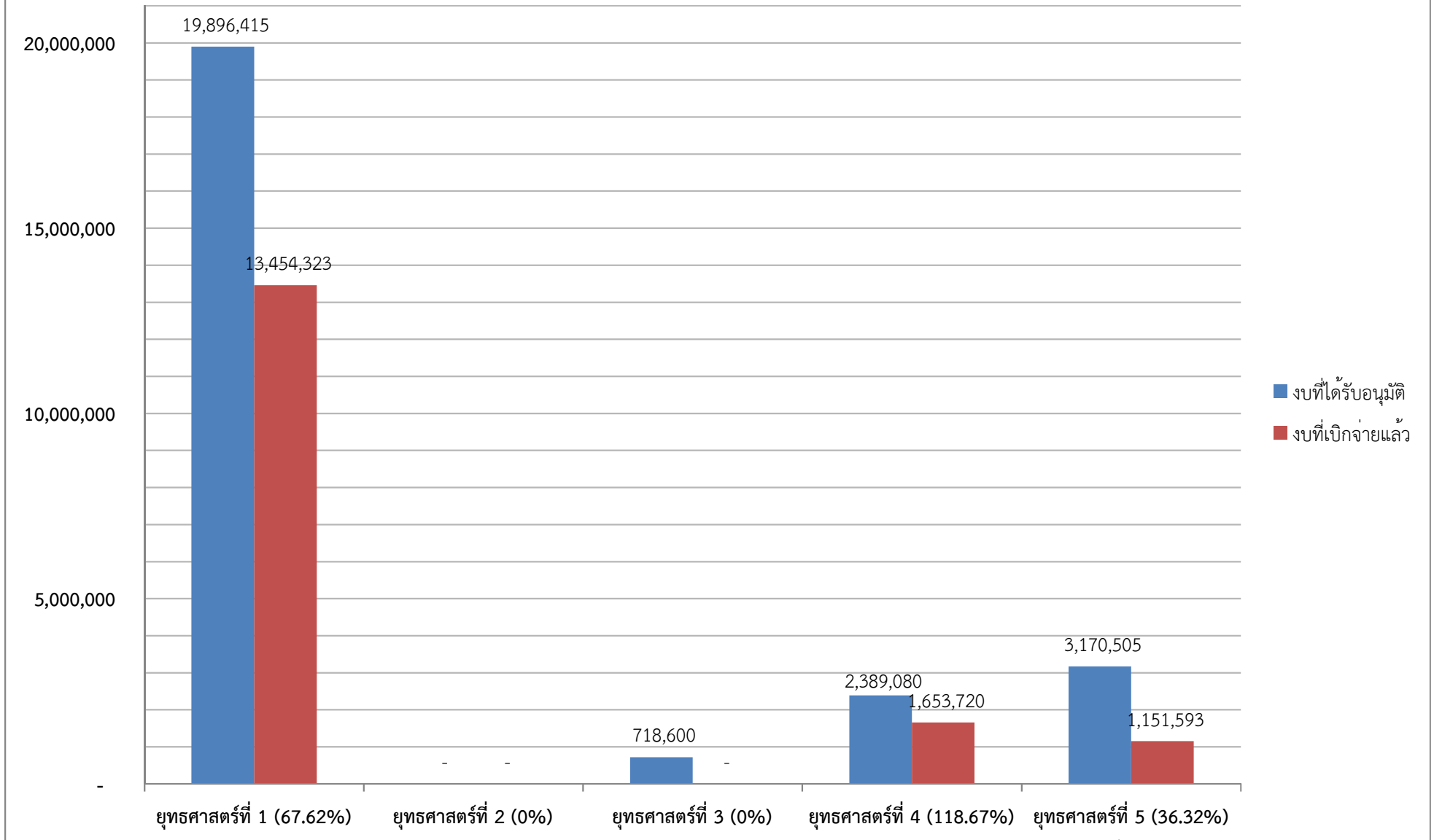
แผนภูมิแสดงการเบิกจ่ายงบประมาณปี 2560 คณะมนุษยศาสตร์และสังคมศาสตร์ จำแนกตามประเภทงบประมาณ

ของหน่วยงาน

คณะมนุษยศาสตร์ฯ

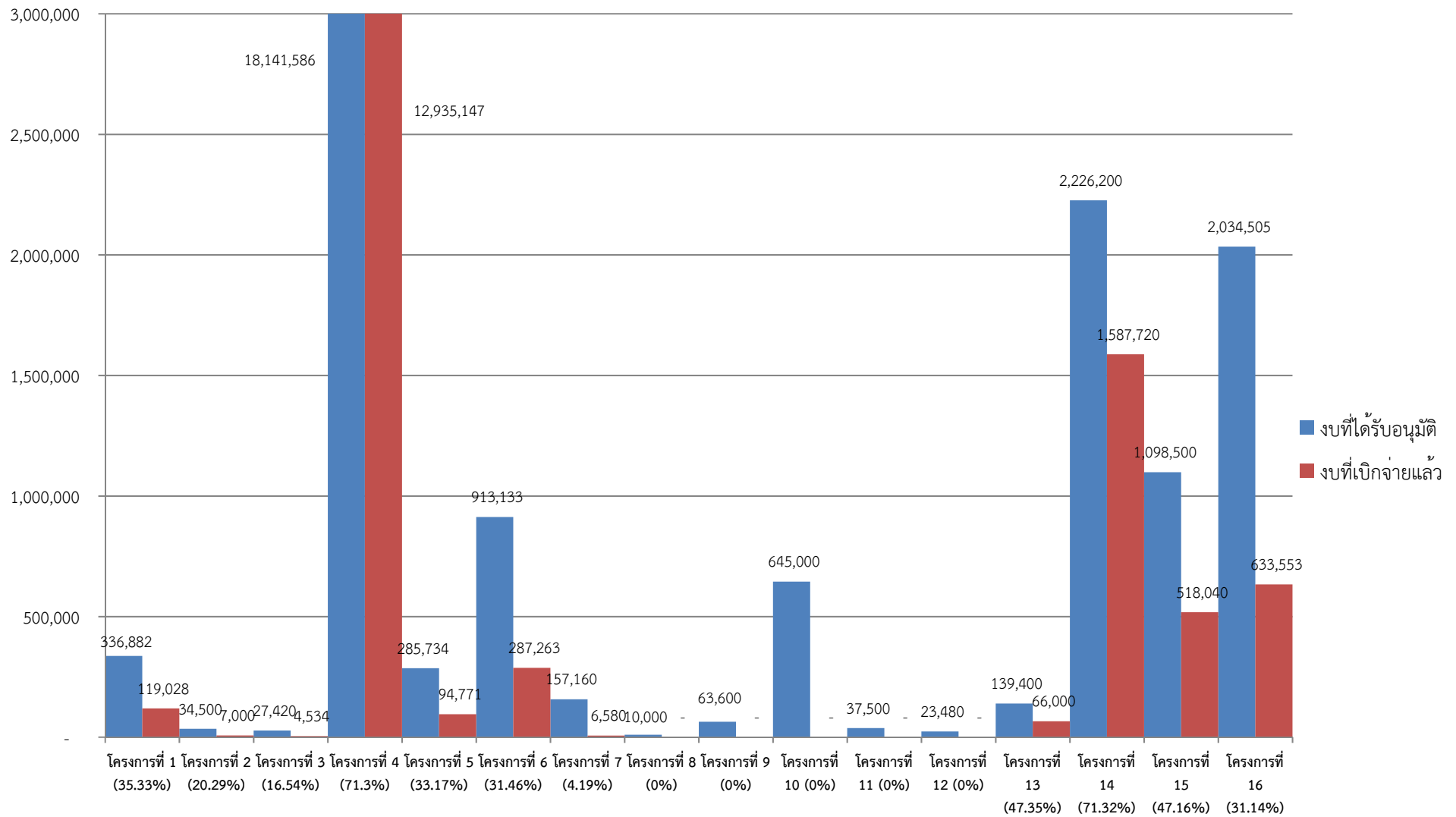


## แผนภูมิแสดงการเบิกจ่ายงบประมาณ 60 ของแต่ละยุทธศาสตร์ คณะมนุษยศาสตร์ฯ



รายงานการเบิกจ่ายงบประมาณประจำปี 2560  
คณะมนุษยศาสตร์และสังคมศาสตร์ ณ สิ้นเดือน กุมภาพันธ์ 2560

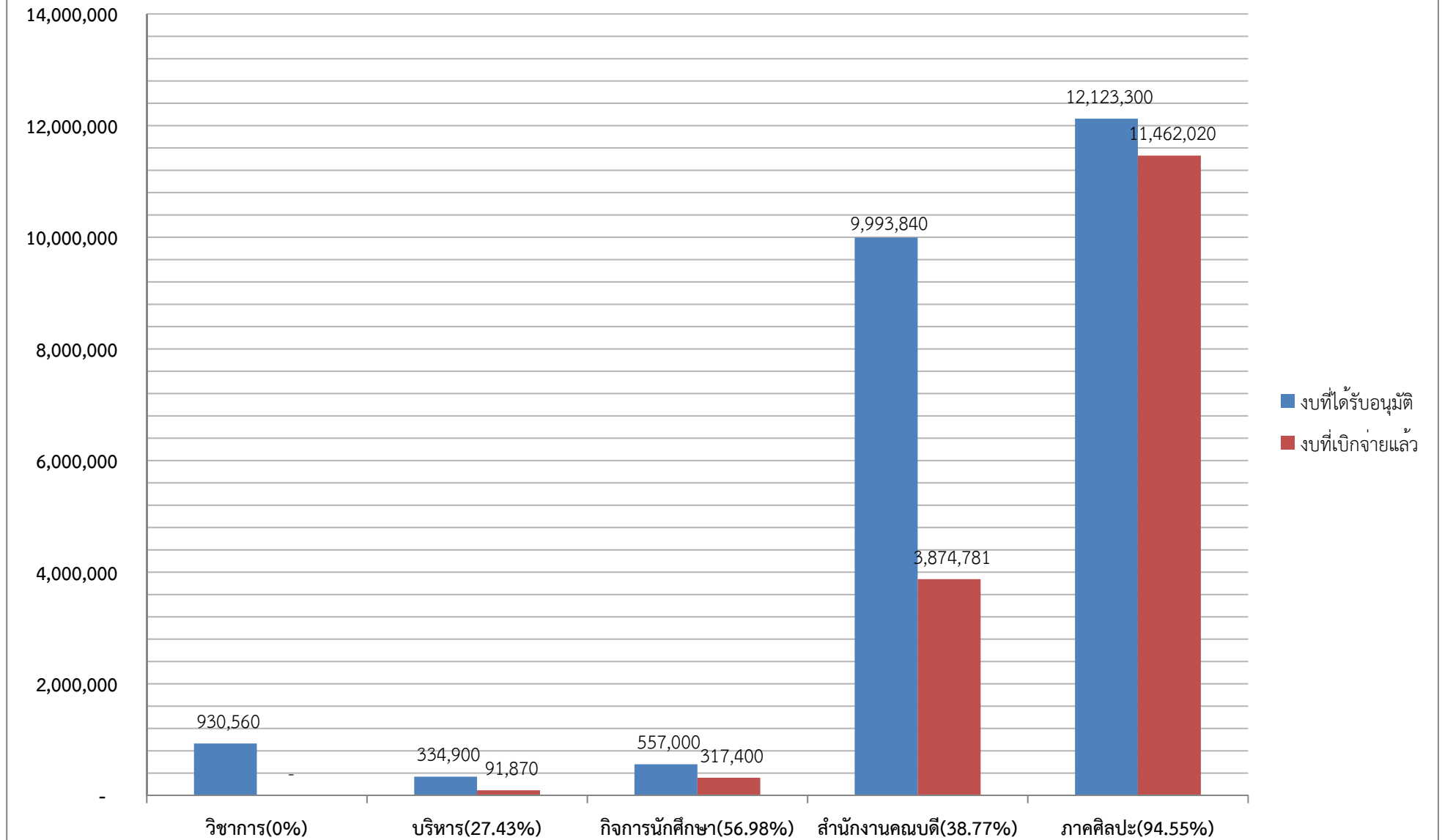
## แผนภูมิแสดงการเบิกจ่ายงบประมาณ 60 ของแต่ละโครงการ คณะมนุษยศาสตร์ฯ



รายงานการเบิกจ่ายงบประมาณประจำปี 2560

คณะมนุษยศาสตร์และสังคมศาสตร์ ณ สิ้นเดือน กุมภาพันธ์ 2560

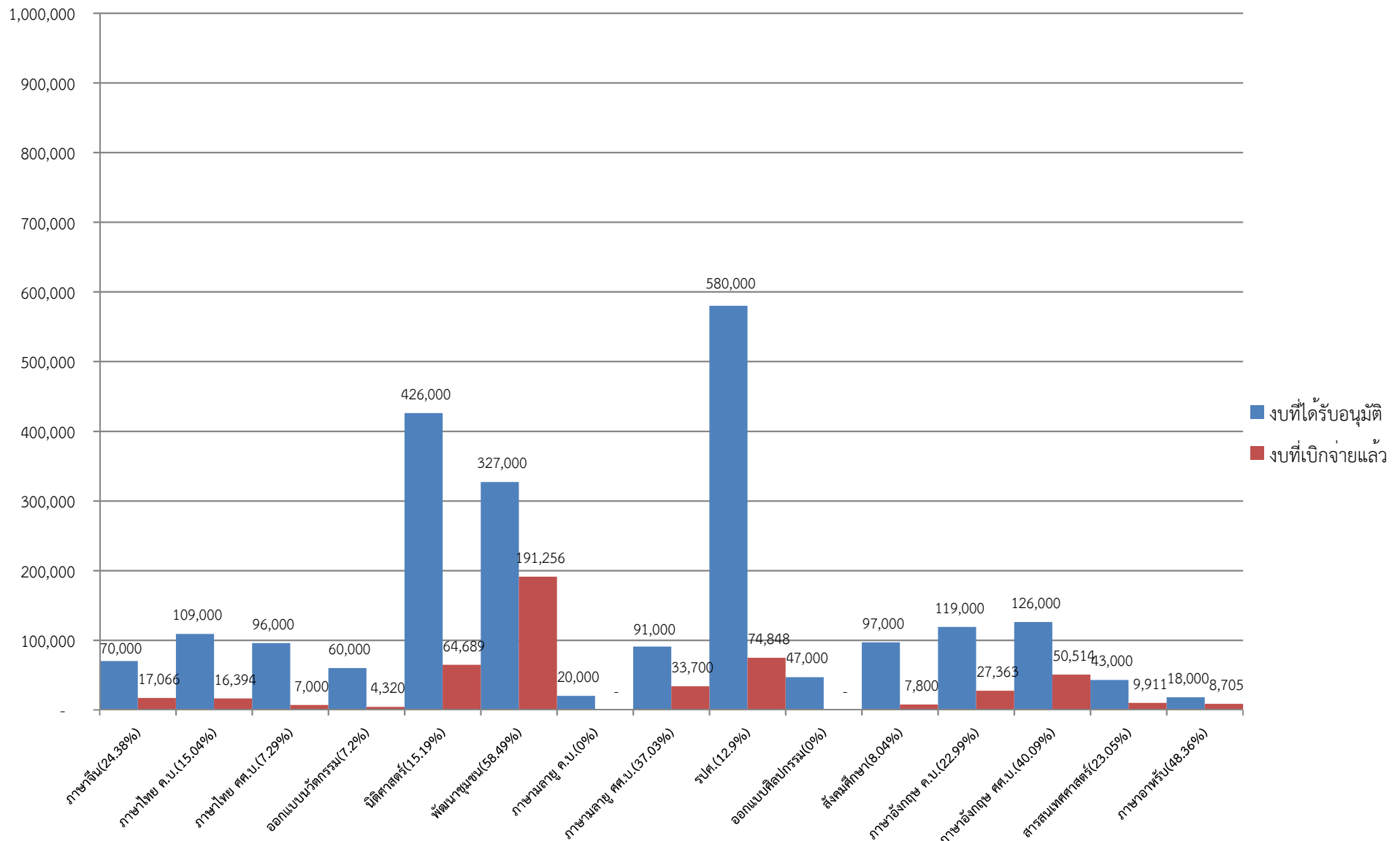
## แผนภูมิแสดงการเบิกจ่ายงบประมาณ 60 ของคณะ(ส่วนกลาง)



รายงานการเบิกจ่ายงบประมาณประจำ ปี 2560

คณะมนุษยศาสตร์และสังคมศาสตร์ ณ สิ้นเดือน กุมภาพันธ์ 2560

## แผนภูมิแสดงการเบิกจ่ายงบประมาณ 60 ของแต่ละหลักสูตร คณะมนุษยศาสตร์ฯ



รายงานการเบิกจ่ายงบประมาณประจำปี 2560

คณะมนุษยศาสตร์และสังคมศาสตร์ ณ สิ้นเดือน กุมภาพันธ์ 2560