



รายงานการเบิกจ่ายงบประมาณ
ประจำปีงบประมาณ 2560

ณ สิ้นไตรมาส 1
(สิ้นเดือนธันวาคม 2559)



ของ

คณะมนุษยศาสตร์และสังคมศาสตร์
มหาวิทยาลัยราชภัฏยะลา

การเบิกจ่ายงบประมาณ ประจำปีงบประมาณ 2560

ของคณะมนุษยศาสตร์และสังคมศาสตร์

ณ สิ้นไตรมาส 1

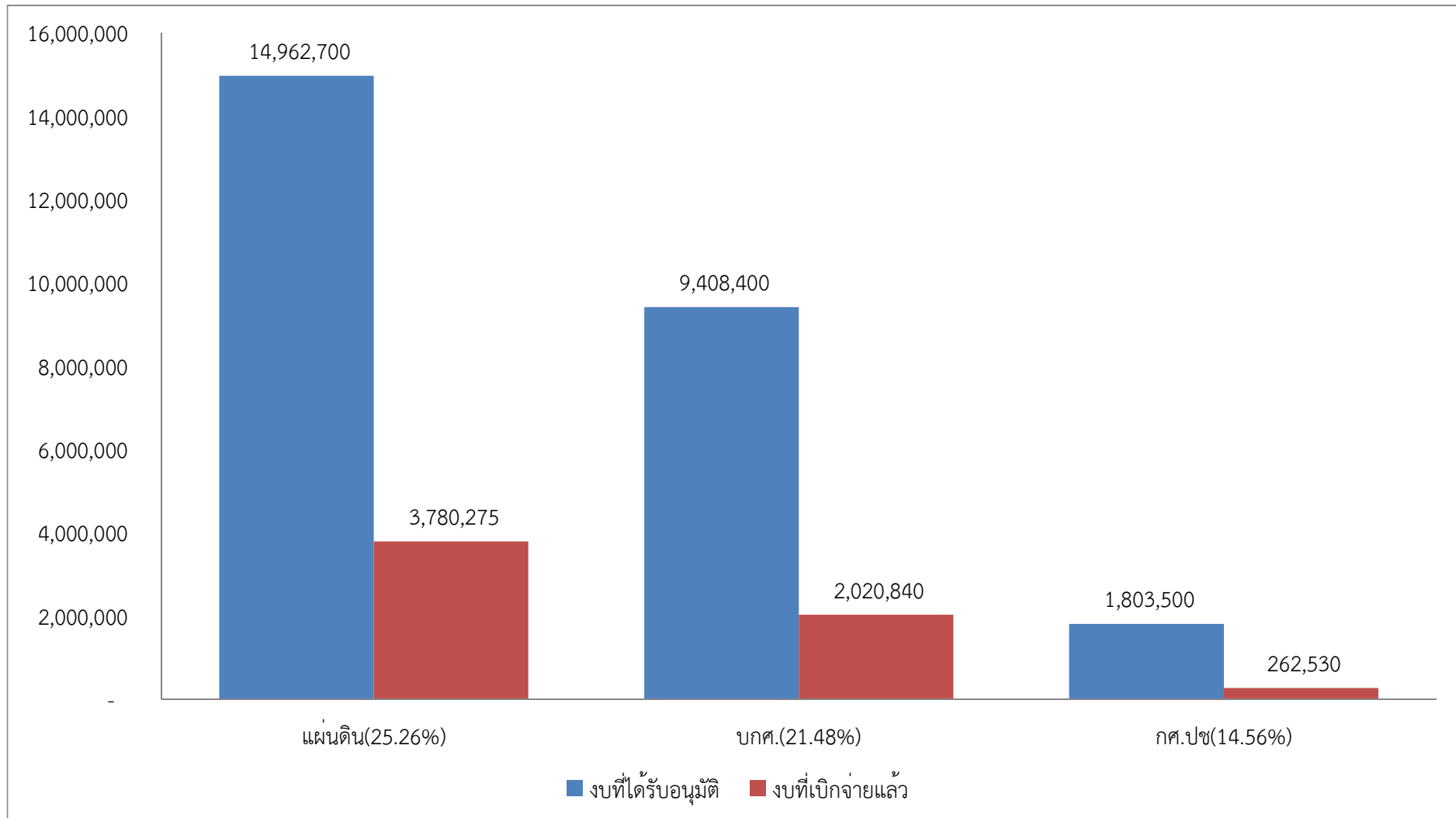
(สิ้นเดือน ธันวาคม 2559)

ประเภทงบประมาณ	งบที่ได้รับอนุมัติ	งบที่เบิกจ่ายแล้ว	คิดเป็นร้อยละ
งบแผ่นดิน	14,962,700.00	3,780,275.00	25.26
งบ บกศ.	9,408,400.00	2,020,839.55	21.48
งบ กศ.ปช.	1,803,500.00	262,529.60	14.56
รวม	26,174,600.00	6,063,644.15	23.17

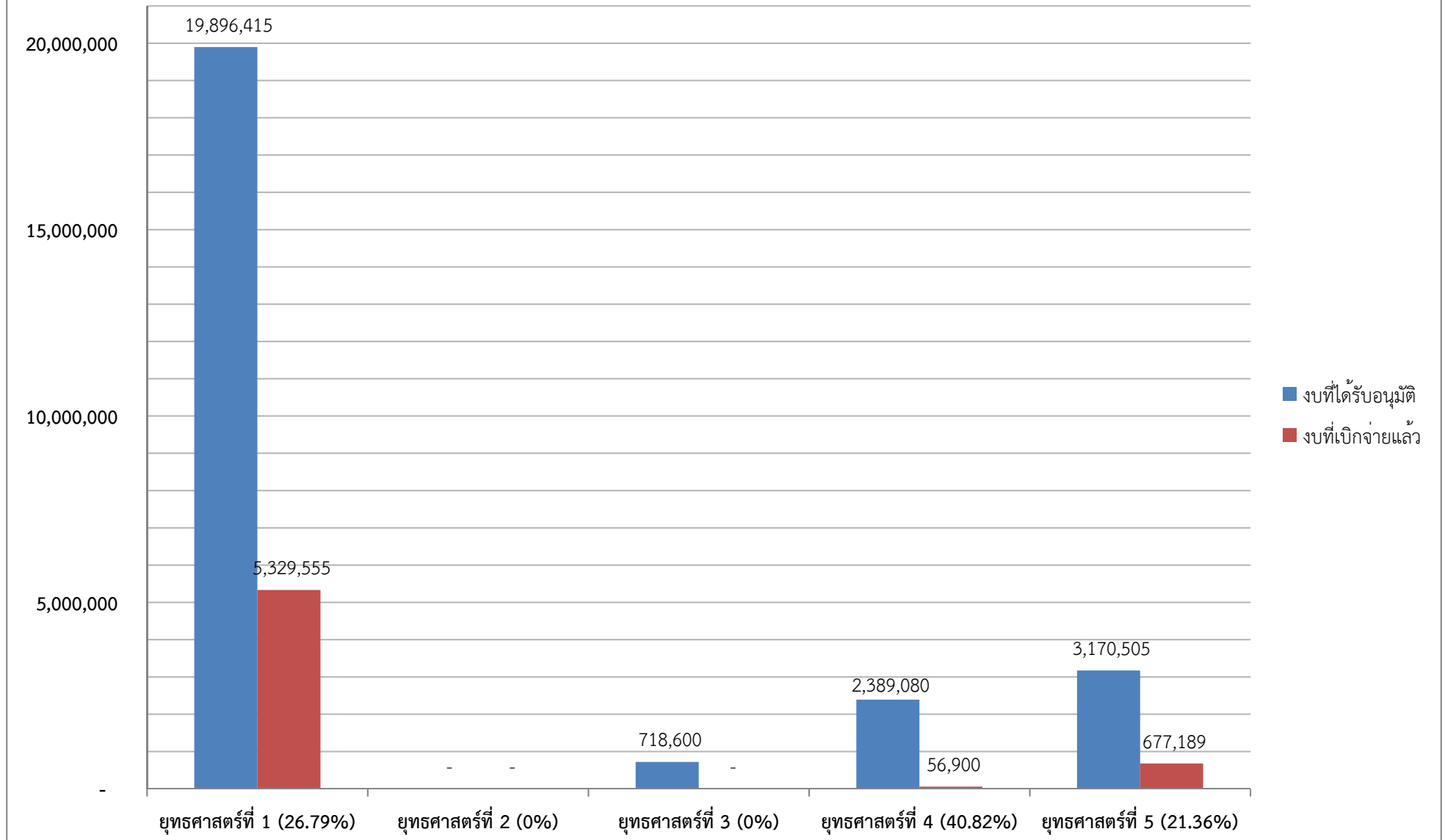
แผนภูมิแสดงการเบิกจ่ายงบประมาณปี 2560 คณะมนุษยศาสตร์และสังคมศาสตร์ จำแนกตามประเภทงบประมาณ

ของหน่วยงาน

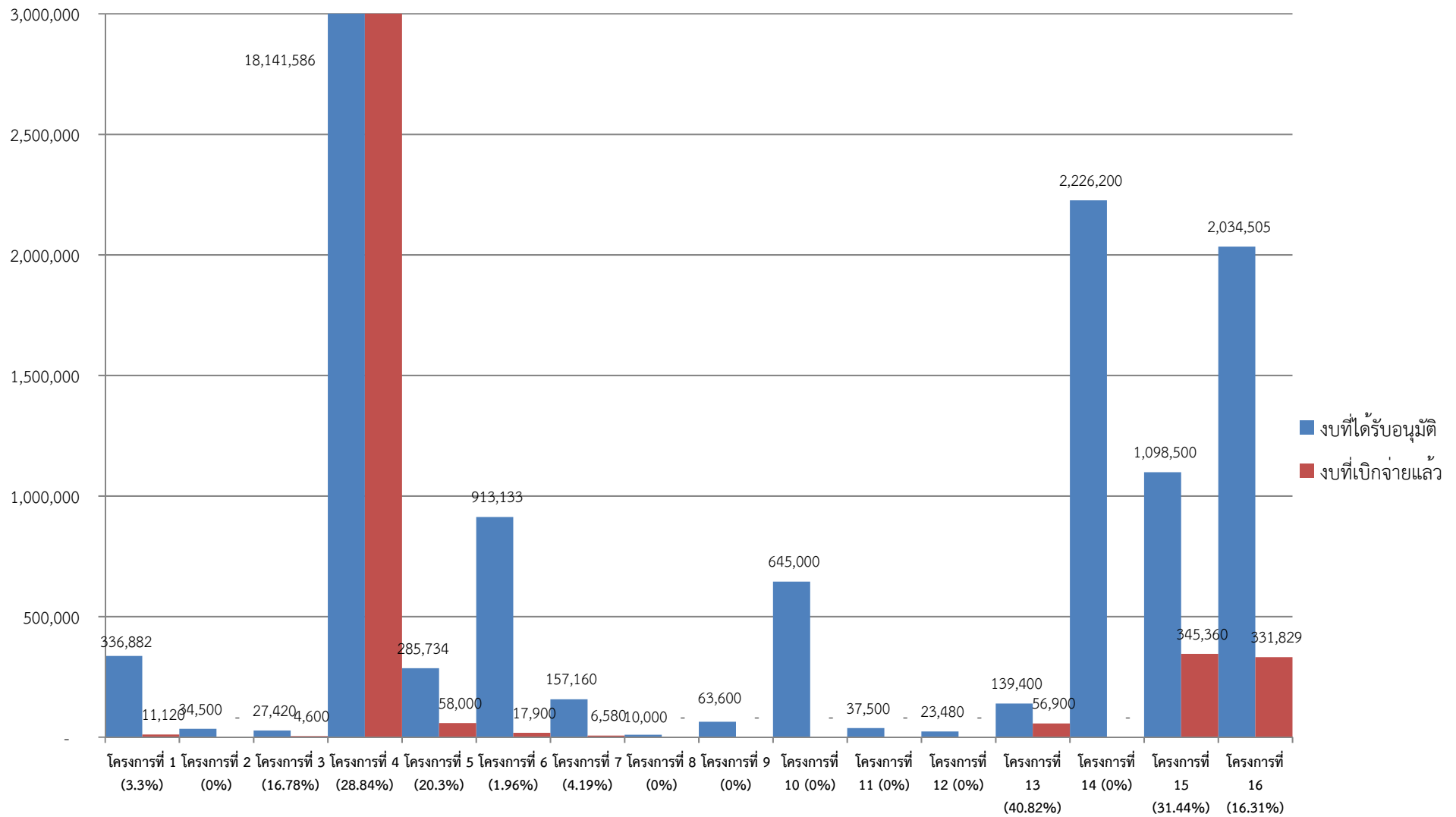
คณะมนุษยศาสตร์ฯ



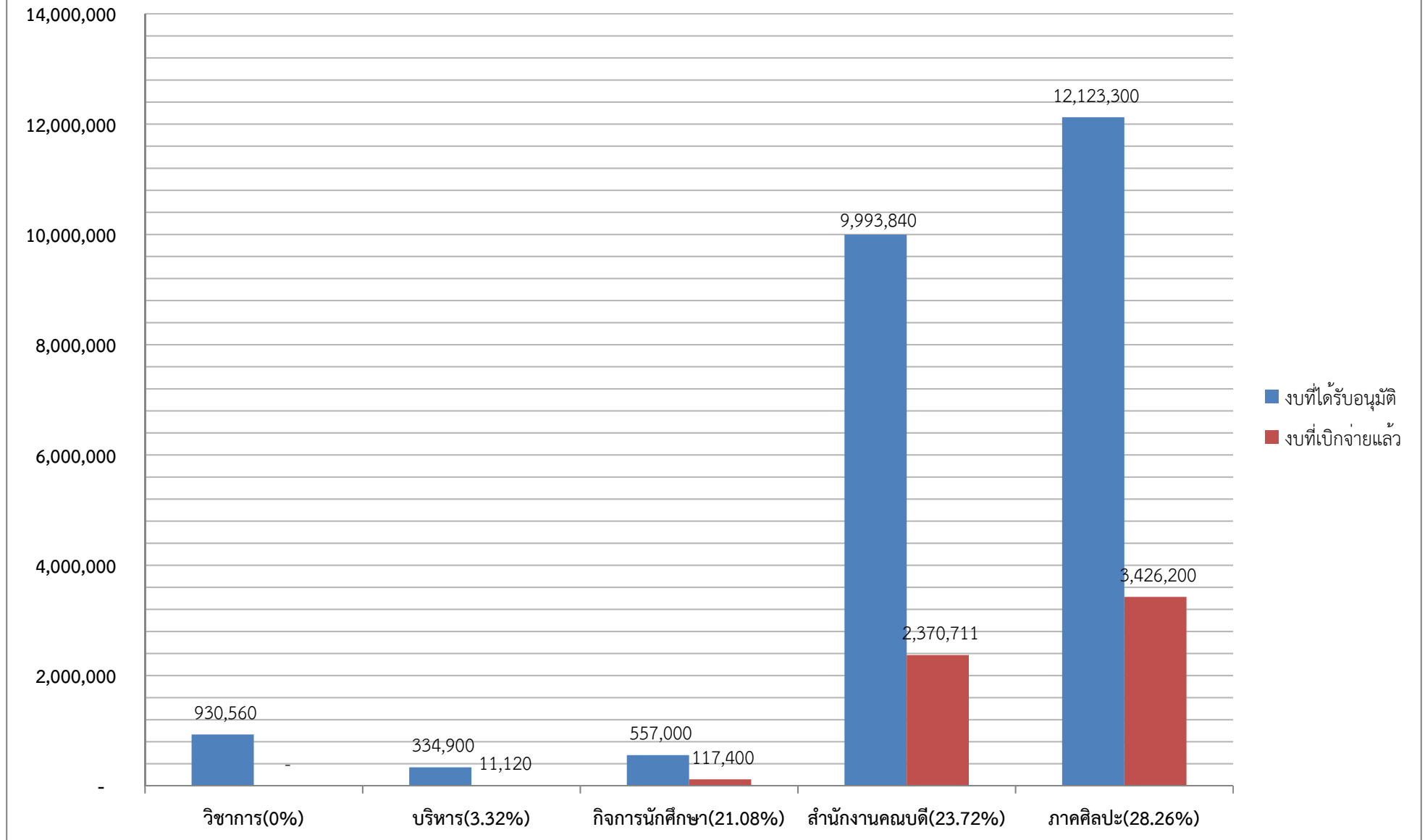
แผนภูมิแสดงการเบิกจ่ายงบประมาณ 60 ของแต่ละยุทธศาสตร์ คณะมนุษยศาสตร์ฯ



แผนภูมิแสดงการเบิกจ่ายงบประมาณ 60 ของแต่ละโครงการ คณะมนุษยศาสตร์ฯ



แผนภูมิแสดงการเบิกจ่ายงบประมาณ 60 ของคณะ(ส่วนกลาง)



แผนภูมิแสดงการเบิกจ่ายงบประมาณ 60 ของแต่ละหลักสูตร คณะมนุษยศาสตร์ฯ

