



รายงานการเบิกจ่ายงบประมาณ  
ประจำปีงบประมาณ 2561

ณ สิ้นเดือนกุมภาพันธ์ 2561



ของ

คณะมนุษยศาสตร์และสังคมศาสตร์

มหาวิทยาลัยราชภัฏยะลา

การเบิกจ่ายงบประมาณ ประจำปีงบประมาณ 2561

ของคณะมนุษยศาสตร์และสังคมศาสตร์

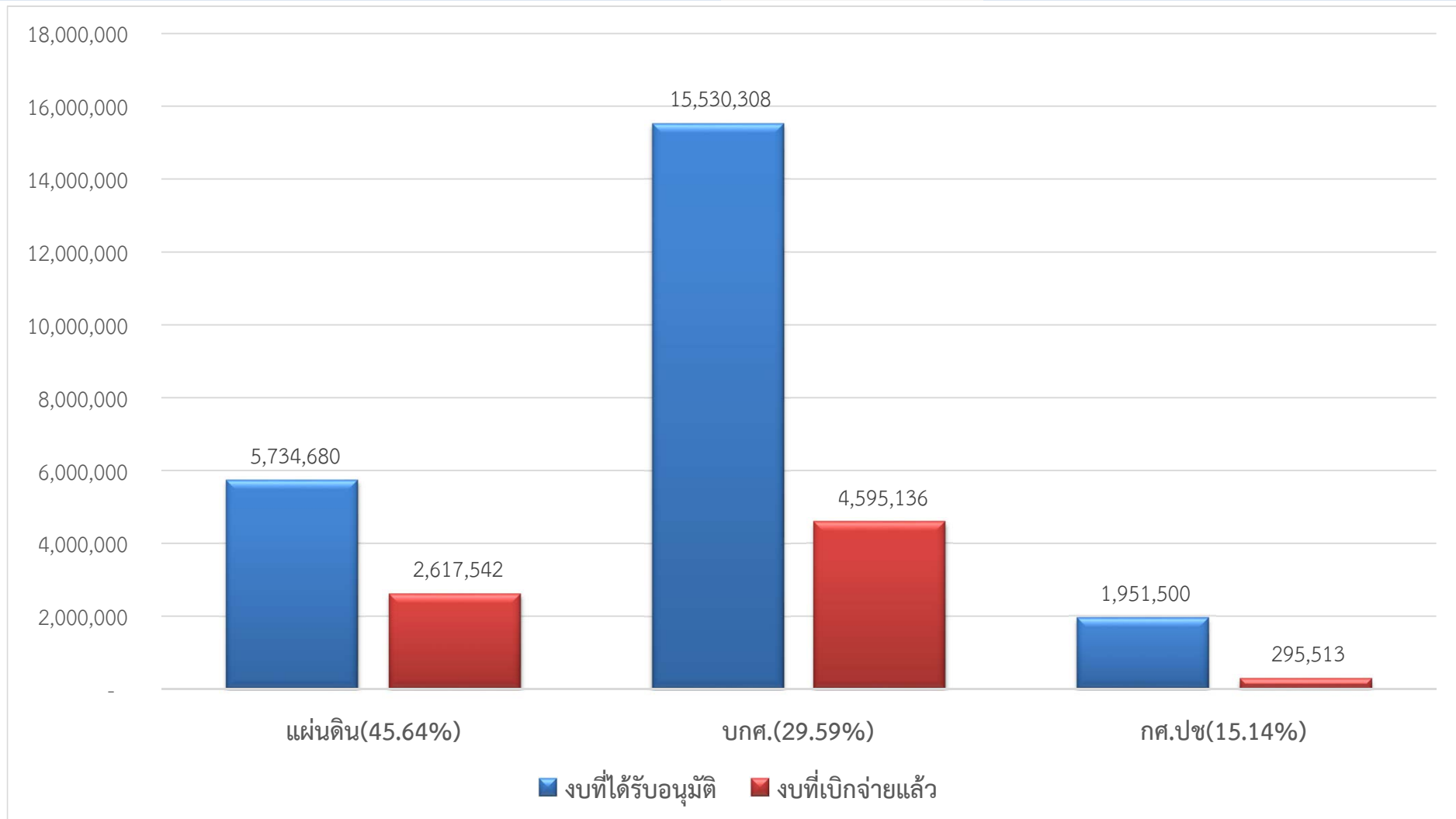
ณ สิ้นเดือน กุมภาพันธ์ 2561

ประเภทงบประมาณ	งบที่ได้รับอนุมัติ	งบที่เบิกจ่ายแล้ว	คิดเป็นร้อยละ
งบแผ่นดิน	5,734,680	2,617,541.60	45.64
งบ บกศ.	15,530,308	4,595,135.60	29.59
งบ กศ.ปช.	1,951,500	295,513.00	15.14
รวม	23,216,488	7,508,190.20	32.34

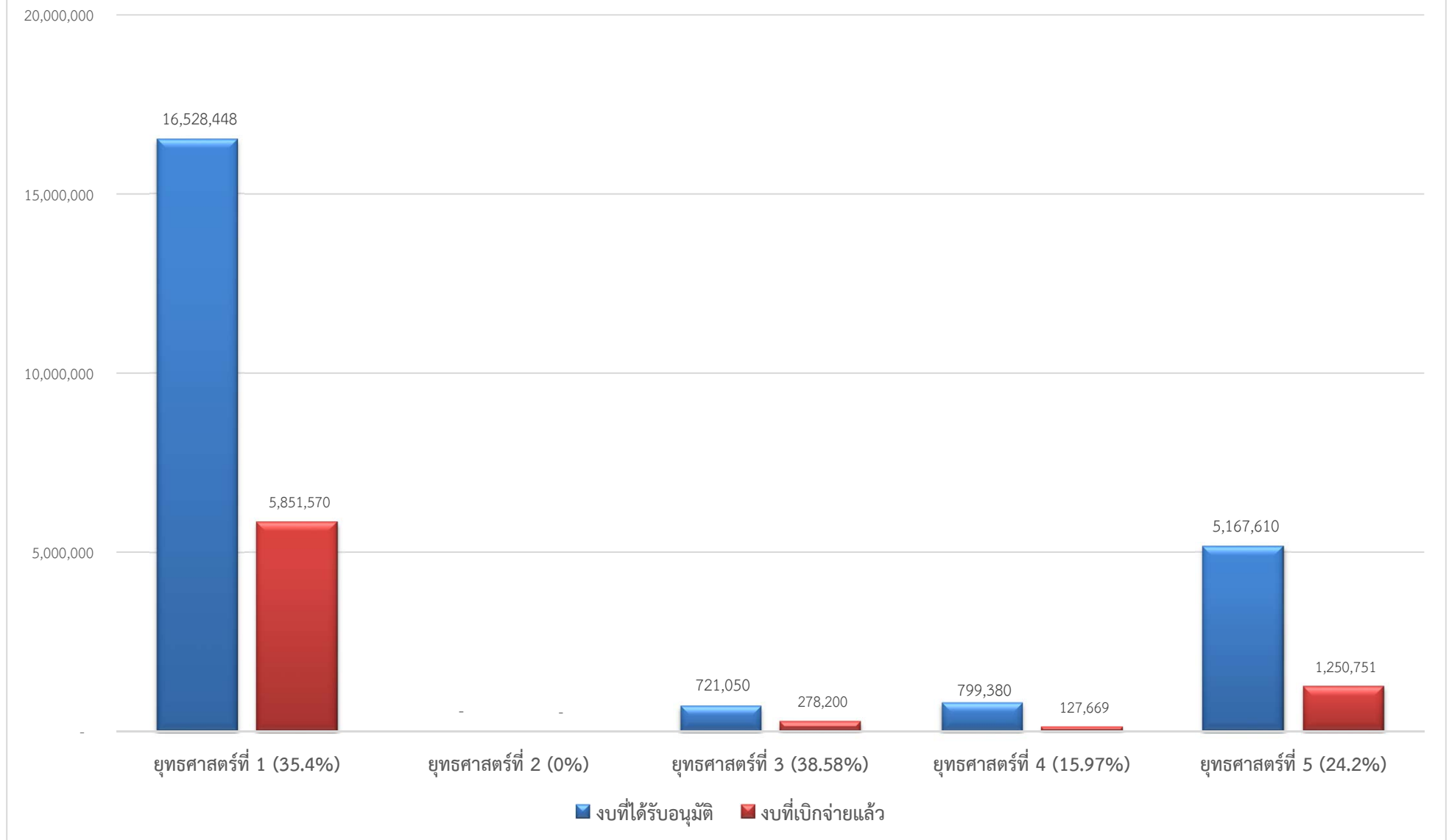
แผนภูมิแสดงการเบิกจ่ายงบประมาณปี 2561 คณะมนุษยศาสตร์และสังคมศาสตร์ จำแนกตามประเภทงบประมาณ

ของหน่วยงาน

คณะมนุษยศาสตร์ฯ

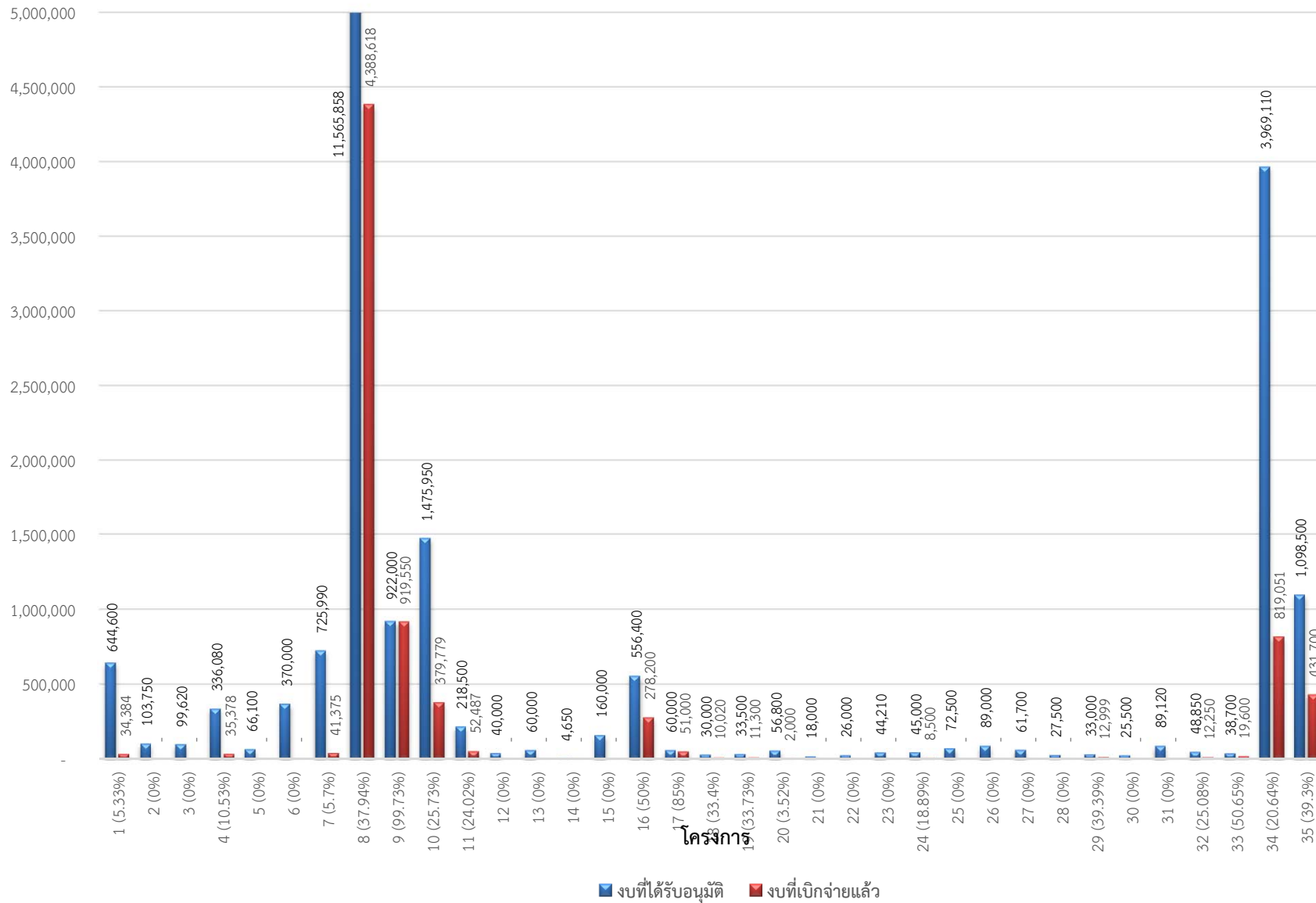


แผนภูมิแสดงการเบิกจ่ายงบประมาณ 61 ของแต่ละยุทธศาสตร์ คณะมนุษยศาสตร์ฯ



รายงานการเบิกจ่ายงบประมาณประจำ ปี 2561  
คณะมนุษยศาสตร์และสังคมศาสตร์ ณ สิ้นเดือนกุมภาพันธ์ 2561

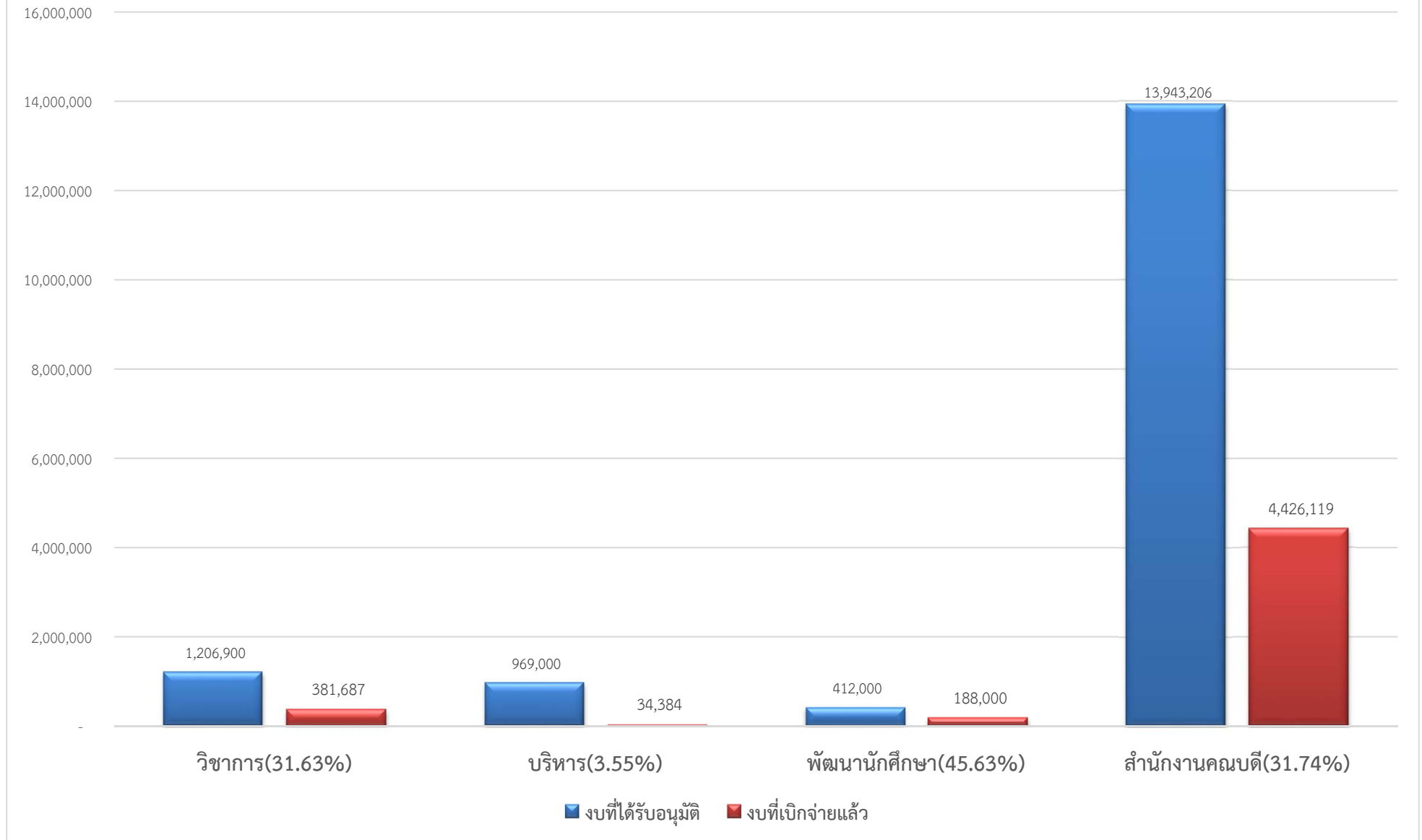
## แผนภูมิแสดงการเบิกจ่ายงบประมาณ 61 ของแต่ละโครงการ คณะมนุษยศาสตร์ฯ



รายงานการเบิกจ่ายงบประมาณประจำปี 2561

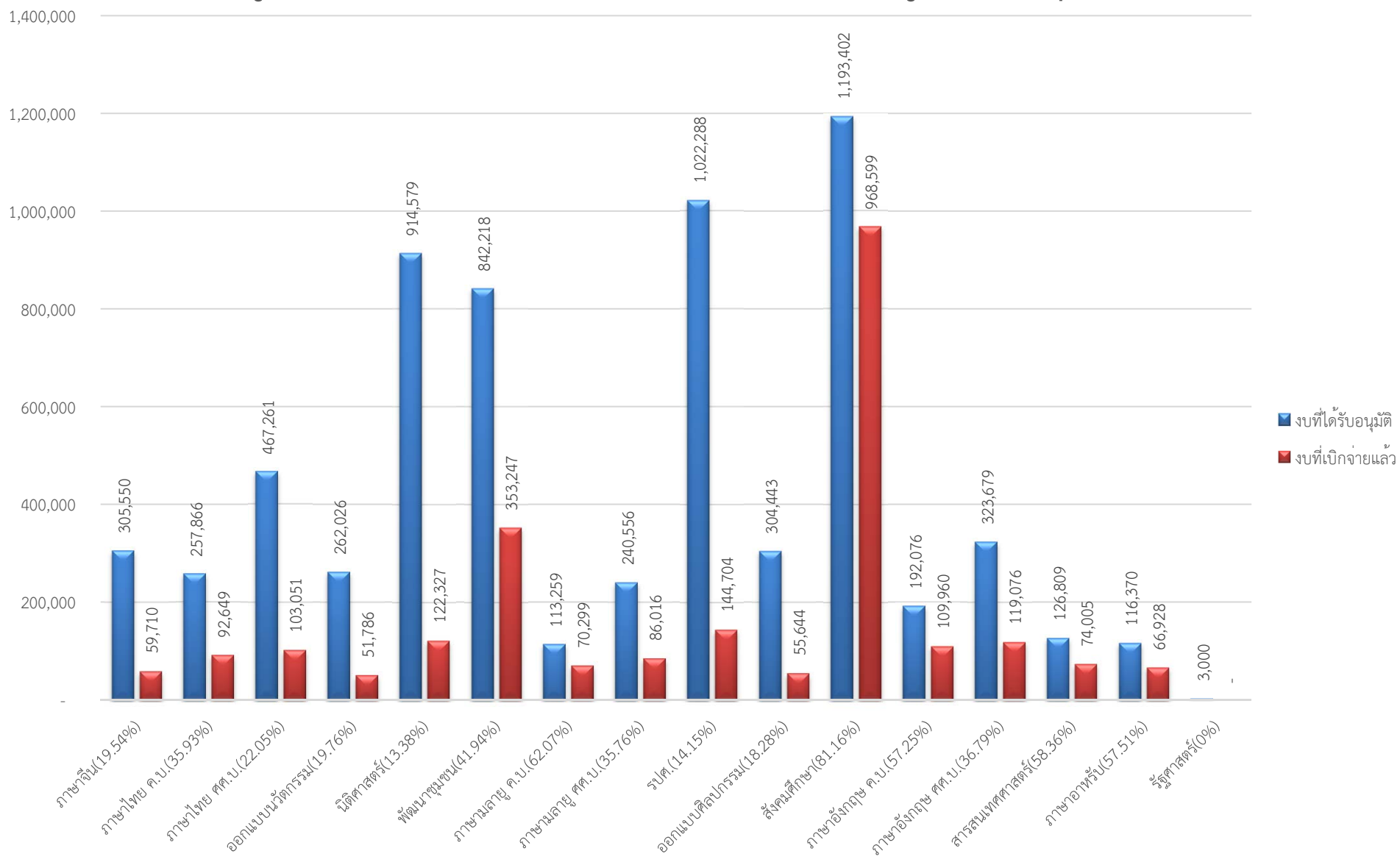
คณะมนุษยศาสตร์และสังคมศาสตร์ ณ สิ้นเดือนกุมภาพันธ์ 2561

## แผนภูมิแสดงการเบิกจ่ายงบประมาณ 61 ของคณะ(ส่วนกลาง)



รายงานการเบิกจ่ายงบประมาณประจำปี 2561  
คณะมนุษยศาสตร์และสังคมศาสตร์ ณ สิ้นเดือนกุมภาพันธ์ 2561

## แผนภูมิแสดงการเบิกจ่ายงบประมาณ 61 ของแต่ละหลักสูตร คณะมนุษยศาสตร์ฯ



รายงานการเบิกจ่ายงบประมาณประจำปี 2561

คณะมนุษยศาสตร์และสังคมศาสตร์ ณ สิ้นเดือนกุมภาพันธ์ 2561